

Haben wir Ihr Interesse geweckt?

Bestellen Sie jetzt direkt Ihre teilflächenspezifischen Bodenproben und N_{min} -Untersuchung! Bestellen Sie jetzt auch bequem über NEXT Farming ^{LIVE}.

GPS-gestützte Bodenproben.

Zzgl. Anfahrtpauschale EUR 50,- pro Probenstermin.

Wunschtermin: _____

- Basis:** Beprobung und Analyse auf Grundnährstoffe (pH, P, K, Mg) nach CAL-Methode

Unter 10 Proben EUR 25,90
11 bis 20 Proben EUR 24,90
Über 20 Proben EUR 23,90

Anzahl Proben: ca. _____

Bestellungen unter 20 Proben werden im Rahmen einer regionalen Sammelbestellung angenommen. Es wird keine sofortige Bestellung ausgelöst.

- Option:** Grundnährstoffe und zusätzlich Analyse auf Mikronährstoffe (B, Cu, Mn, Zn, Na) nach CAT-Methode
Je Probe EUR 4,40

Anzahl Proben: ca. _____

- Premium:** Grund- und Mikronährstoffe plus weitere Analysen auf Anfrage

Die Aufbereitung der Daten in einer Ergebnismappe und in digitaler Form für den Import in NEXT Farming ist inbegriffen.



**Sie haben noch Fragen?
Ich berate Sie gerne.**

Lucia Birkmeir
Mobil: +49 177 3826246

Bei Auftragserteilung bitte das ausgefüllte Bestellformular an:

vt.sued@nextfarming.de
Fax: +49 8561 3006 8113

Vorname, Name***

Straße, Nr.***

PLZ, Ort***

Telefon (für Rückfragen)

E-Mail _____ *** Pflichtfeld

Wir können Ihre Anschrift zu Werbezwecken nutzen. Wenn Sie uns auch Ihre E-Mail-Adresse mitgeteilt haben, können wir diese nutzen, um Sie über ähnliche Waren oder Dienstleistungen der FarmFacts GmbH zu informieren. Sie können der Nutzung Ihrer Daten zu Werbezwecken jederzeit widersprechen, ohne dass hierfür andere als die Übermittlungskosten nach den Basistarifen entstehen. Wenden Sie sich hierzu an FarmFacts GmbH, Rennbahnstr. 7, 84347 Pfarrkirchen oder info@farmfacts.de.

Einwilligung in die Erhebung, Verarbeitung und Nutzung personenbezogener Daten zu Werbezwecken. (optional)

Hiermit willige ich ein, dass mich die FarmFacts GmbH über aktuelle Informationen rund um neue Produkte, Service- und Dienstleistungsangebote und Veranstaltungen über folgende Kanäle informiert:

- Festnetz Telefax
 Smartphone E-Mail

Newsletter

- Veranstaltungen
 Schulungen
 Angebote
 Software, Produkte u. Dienstleistungen

Sie können Ihre Einwilligung zur Nutzung der links benannten Kommunikationswege zu Werbezwecken jederzeit widerrufen unter: info@farmfacts.de oder per Post an Farmfacts GmbH, Rennbahnstr. 7, 84347 Pfarrkirchen. Die gesetzlich vorgesehene Möglichkeit, Ihnen Werbung auf dem Postweg zukommen zu lassen, bleibt hiervon unberührt. Sollten Sie eine Werbung auf dem Postwege nicht mehr wünschen, besteht die Möglichkeit von Ihrem generellen Widerspruchsrecht Gebrauch zu machen. Wenden Sie sich hierzu ebenfalls an die oben genannten Kontaktdaten.

Datenschutzinformationen/AGB/Laufzeit

Wir erfüllen die Anforderungen der EU-DSGVO. Sie finden unsere Datenschutzinformation unter: nextfarming.world/datenschutz

Unsere Leistungen liegen unsere Allgemeinen Geschäftsbedingungen (nextfarming.world/agb) sowie für die jeweils gebuchten NEXT Farming Module die Nutzungsbedingungen (nextfarming.world/nutzungsbedingungen) zugrunde. NEXT Farming ^{LIVE} Module haben jeweils eine feste Laufzeit von 12 Monaten ab Aktivierung des jeweiligen Moduls. Die Aktivierung erfolgt durch Eingabe eines einmaligen Zugangscode. Die Eingabe ist nur innerhalb von 12 Monaten nach Erhalt möglich. Ohne Kündigung spätestens vier Wochen vor Laufzeitende, verlängert sich die Vertragslaufzeit automatisch um 12 Monate zu den zum Verlängerungszeitpunkt im NEXT-Farming Portal veröffentlichten Konditionen.

Ort, Datum _____ Unterschrift _____

Gewünschte Rasterung.

_____ ha je Probe

- Rechteckig
 Optimierte satellitenbasierte Zonierung

Hiermit bestelle ich das Kombipaket aus TF Basis- und Zonenkarten für _____ ha zu den auf Seite 3 beschriebenen Konditionen.

N_{min} -Untersuchung.

Mindestbestellmenge: 10 Proben, zzgl. Anfahrtpauschale EUR 50,- je Probenstermin.

- 2 Horizonte (0 - 30 und 30 - 60 cm)**
EUR 39,50/Probe

Anzahl Proben: _____

- 3 Horizonte (0 - 30, 30 - 60 und 60 - 90 cm)**
EUR 46,50/Probe

Anzahl Proben: _____

NEXT Farming

NEXT Bodenproben ^{SERVICE} – Qualitätsgesicherte Bodenproben, Analytik und Beratung.

Jetzt Bodenproben
bestellen!



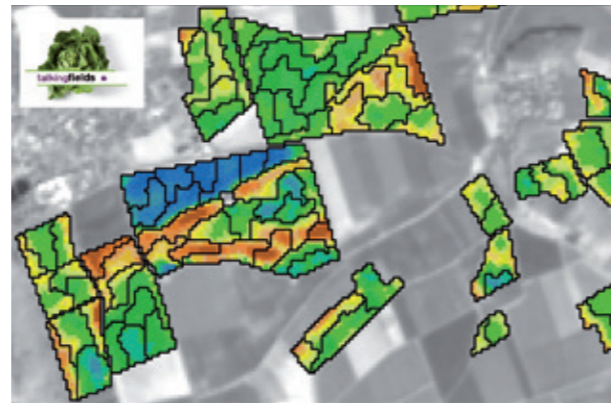
Entdecken Sie jetzt unsere NEXT Farming Welt und profitieren Sie von unserer langjährigen Erfahrung mit NEXT Bodenproben ^{SERVICE} für ein optimales Nährstoffmanagement auf Ihrem Betrieb!

GPS-gestützte Bodenproben.

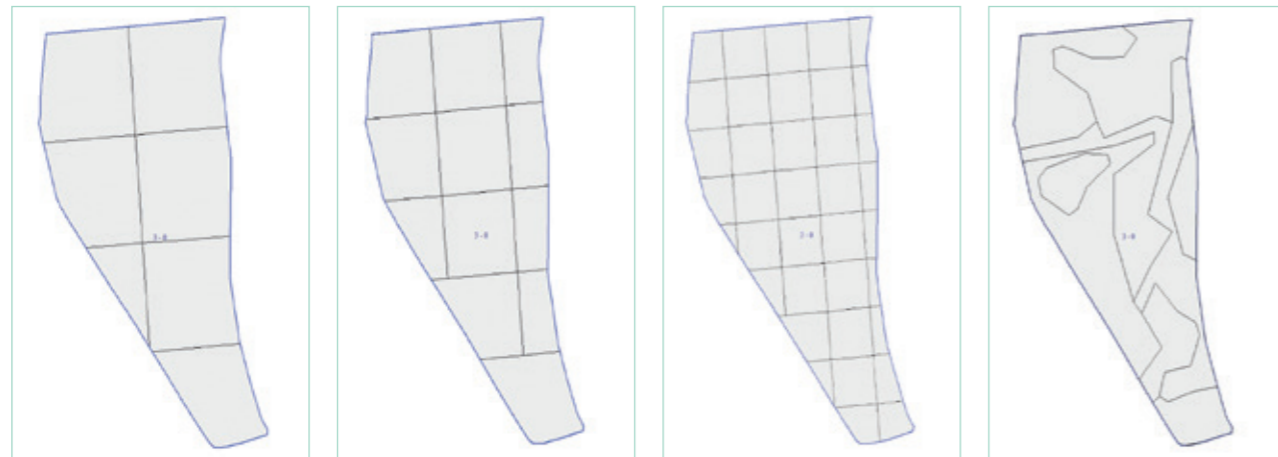
Die Bodenuntersuchung auf Hauptnährstoffe ist eine unverzichtbare Grundlage betriebsspezifischer, wirtschaftlicher Düngung. Eine gut geplante, zuverlässig durchgeführte und GPS-gestützte Probenahme sichert repräsentative Bodenproben. Die anschließende Analytik im Labor zeigt zuverlässig, ob und wo innerhalb der Betriebsflächen die Nährstoffversorgung der Pflanzen gefährdet ist.

Präzise Planung, effiziente Durchführung.

Das optimale Raster zur Beprobung Ihrer Flächen ist abhängig von der Heterogenität der zu untersuchenden Schläge. Je höher die Bodenverhältnisse schwanken, desto kleiner sollte das Raster sein. Für das hochwertigste Ergebnis sorgt die **Beprobung nach Talking-Fields (TF) Zonenkarten**. Die TF Zonenkarte ist eine Erweiterung der TF Basiskarte und fasst ähnliche Wachstumsbereiche zu digitalen Zonen zusammen. Die Zonen dienen als Vorgaben für Beganglinien für eine effiziente und zielgerichtete Probenahme.



TF Zonenkarte zur optimalen Planung der Beprobung.



5 ha Raster.

3 ha Raster.

1 ha Raster.

Individuelles Raster nach TF-Karten.

zunehmende Aussagekraft

Was erwartet Sie mit NEXT Bodenproben SERVICE?

- 20 Jahre Erfahrung in Sachen GPS-gestützte Bodenproben
- ISO 9001 zertifiziert – überwachter Qualitätsstandard
- Teilflächenspezifische Probenahme mit einem ATV
- Kurze Reaktionszeiten und kompetentes Serviceteam
- Solide Partner: u. a. AgroLab, BGD und eurofins



Zertifiziert nach
DIN EN ISO 9001:2015



GPS-gestützte Bodenproben.

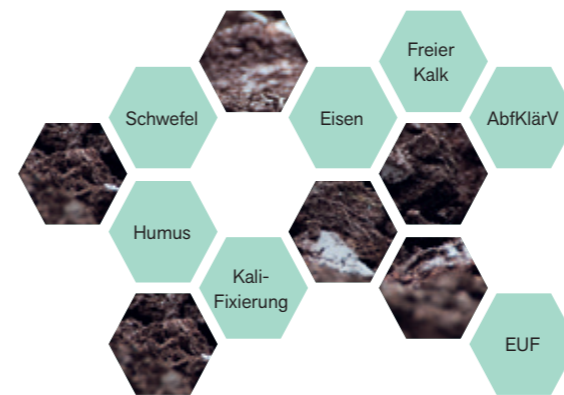
Fachgerechte Probenahme

- Auf Ackerland: In Bearbeitungstiefe bei 15 bis 20 Einstichen/Probe
- Auf Grünland: Max. 10 cm bei 20 bis 30 Einstichen/Probe

Beganglinie kann bei der nächsten Beprobung wiederholt werden.

VDLUFÄ-geprüfte Analytik:

- Grundprobenanalyse auf Phosphor, Kali, Magnesium und pH-Wert (nach CAL- oder DL- Methode)
- Analyse der Spurenelemente Kupfer, Zink, Mangan, Bor und Natrium nach CAT-Methode
- Weitere Analysen auf Anfrage



TF Kartenpreise.

Einzelbestellungen	Kombipaket aus TF Basis und TF Zonenkarte
Kleinflächen	Pauschale für alle Einzelflächen < 100 ha
< 100 ha	EUR 600,-
> 100 ha	EUR 6,- je ha

Sammelbestellungen*	Kombipaket aus TF Basis und TF Zonenkarte
10 – 50 ha	EUR 8,- je ha
51 – 100 ha	EUR 7,- je ha
> 100 ha	EUR 6,- je ha

* Sammelbestellungen werden bis zu einem bestimmten Stichtag über mehrere Regionen hinweg angenommen. Es wird keine sofortige Bestellung ausgelöst.

N_{min}-Untersuchung.

GPS-gestützte Probenahme zur Erfüllung der Auflagen der DüV.

Die neue Düngeverordnung schreibt vor, dass Sie Ihren N-Bedarf vor der Düngung nach den Vorgaben der DüV berechnen. Dabei wird von einem Sollwert (z. B. 230 kg N) unter anderem der Vorrat an N im Boden abgezogen. Damit kommt dem N_{min}-Wert, den Sie bei der Düngung ansetzen die wichtigste Rolle bei der Bemessung der Düngung zu.

Wollen Sie sich da auf Durchschnittswerte Ihrer Region verlassen?

Die N_{min}-Untersuchung gibt mehr Sicherheit und pflanzenbaulich den richtigen Wert für Ihre Felder. Daher raten wir Ihnen, Ihre eigenen N_{min}-Proben GPS-gestützt ziehen zu lassen. Diese sind zutreffender und aussagekräftiger als Durchschnittswerte Ihrer Region. Im Idealfall ziehen Sie von jedem Schlag eine repräsentative N_{min}-Probe. Ähnliche Schläge mit der gleichen Vorfrucht und Vorgeschichte können auch mit einer Probe bewertet werden.

Leistungsmerkmale der N_{min}-Untersuchung

- Beprobung in zwei Schichttiefen (0 bis 30 cm und 30 bis 60 cm; bei Bedarf zusätzlich 60 bis 90 cm)
- 15 bis 20 Einstiche/Probe
- Analytik nach N_{min}-Standardmethode
- Datenaufbereitung für NEXT Farming

Aufbereitung der Analyseergebnisse in analoger und digitaler Form.

- Ergebnismappe mit Nährstoffkarten, Schlagauswertungen und Düngeempfehlung
- Datenaufbereitung für NEXT Farming
- Bildliche Darstellung der Ergebnisse kostenlos in NEXT Farming LIVE (demnächst verfügbar)



Jede Teilfläche wird über die Legende detailliert beschrieben.