

Nehmen Sie Ihre Zukunft in die Hand!

Mit Produkten und Dienstleistungen
von NEXT Farming



Wir begleiten Sie in die digitale Zukunft!

NEXT Farming steht für eine partnerschaftliche Zusammenarbeit mit der Landwirtschaft. Deshalb haben wir es uns zur Aufgabe gemacht, unseren Landwirten und Partnern eine sichere Zukunft zu ermöglichen.

Dabei legen wir größten Wert auf Lösungen, die einfach anwendbar sind und unterstützen Sie bei allen Schritten der Umstellung. Dafür gestalten wir Produkte und Anwendungen, die Ihnen helfen, Ihre Erträge zu steigern, Kosten zu reduzieren und Ihre Betriebswelt zu vereinfachen. Was uns dabei antreibt, ist eine Landwirtschaft im Einklang mit der Gesellschaft.

Für unsere gemeinsame Zukunft!

Um Sie in allen Bereichen Ihres Betriebes optimal unterstützen zu können, gliedern wir unsere Produkte in die vier Bereiche Betrieb, Feld, Marktplatz und Nachhaltigkeit.

Unsere Produktbereiche im Überblick:

Betrieb

Mehr Wachstum mit Erfahrung und Fakten. Minimieren Sie Ihren Administrations- und Dokumentationsaufwand und automatisieren Sie wiederkehrende Aufgaben.

Feld

Maximaler Ertrag in jedem Quadrat. Schöpfen Sie das maximale Potential Ihrer Schläge aus, fördern Sie Ihre Bodengesundheit und erreichen Sie Top-Erträge.

Marktplatz

Eine Allianz für bessere Geschäfte. Auf unserer Plattform NEXT Marktplatz profitieren Landwirte und Anbieter gleichermaßen: per Klick ganz einfach ein- und verkaufen.

Nachhaltigkeit

Mit gutem Gewissen Geld verdienen. Mit der Initiative Klima-Landwirt erschließen Sie sich neue Erlösmöglichkeiten. Erhalten Sie den Lohn für Ihr nachhaltiges Engagement.

Haben Sie Fragen oder Anmerkungen?

Ihre persönlichen Ansprechpartner finden Sie ab Seite 84. Sie freuen sich auf Ihren Anruf.

Entdecken Sie unsere Produkte und Leistungen auch online unter: nextfarming.de



NEX↑T Farming



NEXT Farming Produkte auf einen Blick



Inhaltsverzeichnis

Software	6	NEXT Schlagkartei AG ^{OFFICE} / LW ^{OFFICE}	42
NEXT Farming ^{LIVE}	8	NEXT MobileDoc App	43
NEXT Farming AG ^{OFFICE}	10	NEXT MobileJob App	43
NEXT Farming LW ^{OFFICE}	12	Umfassendes Nährstoffmanagement	44
NEXT Farming Apps	14	NEXT Düngbedarfsermittlung ^{LIVE}	45
		Umsetzung der Düngeverordnung	45
		NEXT Düngeplanung LW ^{OFFICE}	45
Betrieb	16	Pflanzenschutzassistent	46
Smarte Maschinenverwaltung	18	NEXT Schlagkartei LW ^{OFFICE}	47
NEXT Machine Management ^{LIVE}	19	NEXT xarvio Applikations-Timer AG ^{OFFICE}	47
NEXT Leitspurmanager ^{LIVE}	20	Bodenproben	48
NEXT Weglinienkonverter powered by FUSE ^{LIVE}	20	NEXT Bodenproben Grundnährstoffe	49
NEXT Auftragsmanagement LW ^{OFFICE}	21	NEXT Bodenproben N _{min} Service	50
NEXT Anbindung Bordcomputer AG ^{OFFICE}	21	NEXT Bodenanalysen für den Weinbau	50
		NEXT Bodenproben EUF	51
Pacht- und Flächenverwaltung	22	Feldüberwachung und Prognose	52
NEXT Pacht- und Flächenverwaltung AG ^{OFFICE}	23	NEXT iScout	53
NEXT ALKIS Kataster AG ^{OFFICE}	23	NEXT CropView	54
Erfolgreiche Betriebswirtschaft	24	NEXT WaterControl	55
NEXT Erntejahr- und Kostenplanung AG ^{OFFICE}	25	NEXT raindancer	56
Übersichtliche Lagerverwaltung	26	NEXT Wetterstation	58
NEXT Schlagkartei AG ^{OFFICE}	27	NEXT Drohnenservice	62
NEXT Lager LW ^{OFFICE}	27	Fernerkundung	64
NEXT Lagerkonnektivität AG ^{OFFICE}	27	TalkingFields Karten	65
Professionelle Sauenhaltung	28	Stickstoff-Sensor	68
NEXT Stallbuch Sau LW ^{OFFICE}	29	Marktplatz	70
NEXT MobileSau App	29	Nachhaltigkeit	74
Feld	30	Partner	80
Teilflächenspezifische Maisaussaat	32	Persönlicher Kontakt	82
NEXT Applikationskartencenter ^{LIVE}	33	Nationale Ansprechpartner	84
TF Basiskarte	33	Internationale Ansprechpartner	90
Ablaufplan	34	Support	95
Beratung	35	Schlagwortliste	96
Teilflächenspezifische Düngung	36	Notizen	97
NEXT Applikationskartencenter ^{LIVE}	37		
NEXT Teilflächenmanagement AG ^{OFFICE}	37		
NEXT N-Manager	38		
Anbauplanung und Dokumentation	40		
NEXT Anbauplanung und Dokumentation Pro ^{LIVE}	41		
NEXT Starter Paket ^{LIVE}	41		

Software

Unsere Softwareprodukte im Überblick

- ✓ NEXT Farming ^{LIVE}
- ✓ NEXT Farming AG ^{OFFICE}
- ✓ NEXT Farming LW ^{OFFICE}
- ✓ NEXT Farming Apps





NEXT Farming ^{LIVE}

Farm-Management auf Knopfdruck

NEXT Farming ^{LIVE} ist unsere innovative Software, die herstellerübergreifend und absolut intuitiv gestaltet ist – für Bedienkomfort der Extraklasse. Unsere Software ermöglicht Ihnen den Zugriff auf aktuelle Daten von jedem Ort aus – also immer genau da, wo Sie es benötigen. Egal, ob im Büro, Stall, auf dem Feld, unterwegs oder zu Hause. NEXT Farming ^{LIVE} erleichtert Ihnen die Organisation Ihres Betriebes – und das mit höchsten Standards in Sachen Datenschutz und Datensicherheit.

Vorteile

- ✓ Anwenderfreundliches Arbeiten dank intuitivem Design
- ✓ Einfach und schnell planen und dokumentieren
- ✓ Kompatibel mit zahlreichen Herstellern
- ✓ Permanente Weiterentwicklung ohne lästige Updates
- ✓ Standortunabhängiges Arbeiten
- ✓ Hoher Standard bezüglich Datenschutz und Datensicherheit
- ✓ Freigabe für Partner und Berater möglich



Ihr persönliches NEXT Farming LIVE

Module, Apps und Services – individuell an Ihre Bedürfnisse angepasst

Bauen Sie NEXT Farming LIVE nach Ihren Wünschen und Anforderungen auf. Buchen Sie Ihre passenden Module und Apps unabhängig voneinander oder bestellen Sie ergänzend weitere Services wie z.B. TalkingFields Karten, Bodenproben oder Drohnen-Dienstleistungen. NEXT Farming LIVE wächst mit Ihnen.

Kompatible App-Produkte:

- ✓ NEXT Farming App (s. S. 15)

Die NEXT Farming LIVE Module auf einen Blick:

- ✓ Anbauplanung und Dokumentation
- ✓ Anbauplanung und Dokumentation Pro
- ✓ Applikationskartencenter
- ✓ App-Anbindung
- ✓ Düngemittelbedarfsermittlung
- ✓ Leitspurmanager
- ✓ Machine Management
- ✓ Starter Paket
- ✓ Weglinienkonverter powered by FUSE



”

Ich arbeite erst seit kurzem mit NEXT Farming LIVE und bin durchweg begeistert. Das Programm macht, was es soll und die integrierten Videoanleitungen ermöglichen eine komplett selbsterklärende Bedienung.

Matthias S., Landwirt

NEXT Farming AG OFFICE

Die Königsklasse im Farm-Management

Das funktionsstarke Farm-Management-System NEXT Farming AG OFFICE ist ein Rundpaket. Ob Dokumentation, Nährstoffbedarfsrechnung, Nährstoffvergleich, Teilflächenmanagement oder Anbindung an alle gängigen Terminals, unsere Software bietet Ihnen individuelle Lösungen für alle Betriebsprozesse und -typen. Neben einer Gemüsebauvariante stehen ein Auftragsmanagement sowie eine umfassende Erfolgsanalyse und -auswertung für mehr Effizienz und Sicherheit zur Verfügung – heute und in Zukunft.

Vorteile

- ✓ Software mit mehr als 35 Jahren Entwicklungskompetenz
- ✓ Desktop-Software mit Online-Konnektivität
- ✓ Standortunabhängiges Arbeiten dank kompatibler Apps
- ✓ Vollumfängliches Planungs- und Dokumentationstool
- ✓ Kompatibilität mit zahlreichen Herstellern
- ✓ Hoher Standard bezüglich Datenschutz und Datensicherheit



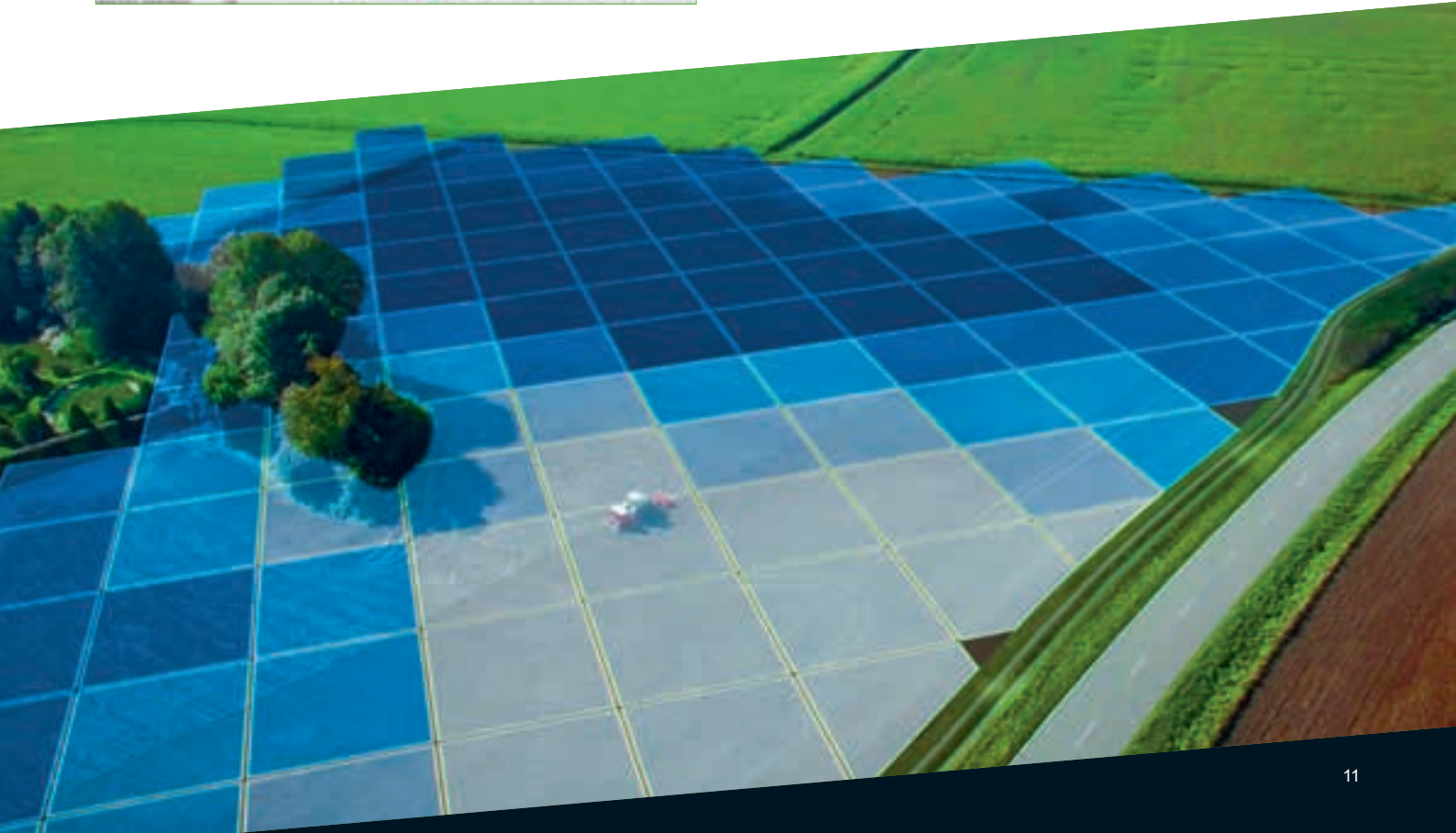
Überzeugen Sie sich selbst:

- ✓ Mehrbetriebs- und Mandantenfähigkeit
- ✓ GIS mit Bing-Maps-Hintergrundkarten und ALKIS-Import
- ✓ Bordcomputeranbindung (ISOXML, John Deere, CNH, Trimble uvm.)
- ✓ DüV-konforme Dokumentation für alle deutschen Bundesländer und Anbindung an länderspezifische Services (BESyD, ENNI, uvm.)
- ✓ Integriertes Lagermanagement
- ✓ Funktionen für die teilflächenspezifische Bewirtschaftung (Applikationskarten)
- ✓ Umfangreiche Auswertungsmöglichkeiten für Qualitätssicherung, Betriebswirtschaft, Ressourceneinsatz uvm. mit anpassbaren Layouts



Wählen Sie Ihre passende NEXT Farming AG OFFICE Freischaltung:

- ✓ ALKIS-Kataster
- ✓ App-Anbindung
- ✓ Anbindung Bordcomputer
- ✓ Erntejahr- und Kostenplanung
- ✓ FlexGPS
- ✓ Gemüseanbau
- ✓ GIS
- ✓ Marktplatz
- ✓ Pacht- und Flächenverwaltung
- ✓ Schlagkartei
- ✓ Teilflächenmanagement
- ✓ Umsetzung Düngeverordnung
- ✓ Wetterimport



NEXT Farming LW^{OFFICE}

Die praxisnahe Profi-Lösung für Lohnunternehmer und Sauenhalter

Das umfangreiche Farm-Management-System NEXT Farming LW^{OFFICE} ist Ihr „Organisator“ in allen Bereichen und unterstützt Sie in Ihrer täglichen Arbeit von A wie Anbauplanung und Dokumentation – auch mobil über Apps verfügbar – bis Z wie Zahlen und Abrechnung. Eine Bordcomputeranbindung für ISOXML, John Deere, Trimble oder CNH ist die Basis für eine sinnvolle Maschinenkonnektivität.

Und die nächste Düngesaison kann gerne kommen: Verlassen Sie sich auf eine bedarfsgerechte Planung für mineralische und organische Düngemittel.

Vorteile

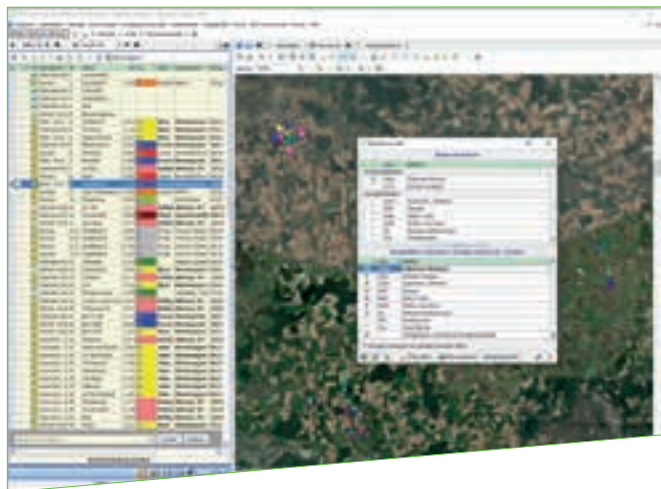
- ✓ 35 Jahre Erfahrung in der Entwicklung von Software
- ✓ Desktop-Software mit Online-Konnektivität
- ✓ Standortunabhängiges Arbeiten dank kompatibler Apps
- ✓ Vollumfängliches Planungs- und Dokumentationstool
- ✓ Maschinenkompatibilität mit zahlreichen Herstellern
- ✓ Hoher Standard bezüglich Datenschutz und Datensicherheit



Überzeugen Sie sich selbst:

NEXT Farming LW OFFICE bietet Ihnen neben vielen Basisfunktionen umfangreiche Möglichkeiten zur Verwaltung Ihres Betriebes:

- ✓ Mehrbetriebsfähigkeit inkl. betriebsspezifischer Artikelverwaltung
- ✓ GIS mit Bing-Maps-Hintergrundkarten
- ✓ Bordcomputeranbindung (ISOXML, John Deere, CNH, Trimble uvm.)
- ✓ DüV-konforme Dokumentation für alle deutschen Bundesländer und Anbindung an länderspezifische Services (Gütleieferschein, Nmin-Simulation)
- ✓ Integriertes Lagermanagement
- ✓ Integrierter Sauenplaner
- ✓ Einfache Rechnungsstellung mit Schnittstelle zur Bank und zur Buchhaltung
- ✓ Umfangreiche Auswertungsmöglichkeiten für Qualitätssicherung, Betriebswirtschaft, Ressourceneinsatz uvm. mit anpassbaren Layouts



Wählen Sie Ihre passende
NEXT Farming LW OFFICE Freischaltung:

- ✓ App-Anbindung
- ✓ Auftragsmanagement
- ✓ Düngeplanung
- ✓ GIS
- ✓ Lager
- ✓ Schlagkartei
- ✓ Stallbuch Sau

Module für Lohnunternehmer:

- ✓ Lohnunternehmer
- ✓ Kalenderfunktionen/Dispomanagement
- ✓ Faktura



NEXT Farming Apps

Standortunabhängiges Arbeiten



[nextfarming.de/landwirt/
produkte/next-farming-apps](https://nextfarming.de/landwirt/produkte/next-farming-apps)

NEXT Farming OFFICE

NEXT MobileDoc

Alle wichtigen Informationen über Ihre Flächen immer griffbereit.



NEXT MobileJob

Dokumentieren Sie Ihre Arbeiten mit wenigen Klicks vor Ort und nutzen Sie die damit gesammelten Daten für Ihre Analysen in NEXT Farming OFFICE.





NEXT Farming LIVE

NEXT MobileSau

Die perfekte Ergänzung zum Modul
NEXT Stallbuch Sau LW^{OFFICE} in NEXT Farming LW^{OFFICE}.



NEXT Farming App

Einfach und schnell arbeiten, unterwegs dokumentieren
und in Echtzeit mit Ihrem Betrieb auf mein.nextfarming.de
synchronisieren.



Betrieb

Mehr Wachstum für Ihren Betrieb – faktenbasiert und angepasst an Ihre Bedürfnisse

Planungssicherheit macht Ihnen das Leben leichter – egal, ob Sie nur wenige, kleine Flächen im Familienbetrieb oder mehrere Tausend Hektar mit vielen Angestellten bewirtschaften! Wir unterstützen Sie hierbei, indem wir Erträge, Kosten und Prozesse komplett abbilden und auf Knopfdruck verfügbar machen. In Kombination mit Vergangenheitsdaten können wir Betriebsentscheidungen mit Hilfe des gesammelten Wissens fundiert absichern und damit die Erträge stabilisieren. Uns ist bewusst: Zeit ist wertvoll! Daher tun wir alles dafür den Administrations- und Dokumentationsaufwand zu minimieren und Routinen zu automatisieren.

Aus Erfahrung lernen und faktenbasiert wachsen – gemeinsam mit NEXT Farming!

- ✓ Smarte Maschinenverwaltung
- ✓ Pacht- und Flächenverwaltung
- ✓ Erfolgreiche Betriebswirtschaft
- ✓ Übersichtliche Lagerverwaltung
- ✓ Einfache Rechnungsstellung
- ✓ Professionelle Sauenhaltung





Digitale Lösungen in der Landwirtschaft sehe ich als Erfolgsfaktor. Neue Technologien geben uns Planungssicherheit, optimieren unsere Betriebsprozesse und helfen uns neue Wege zu gehen. Wichtig ist, dass die Praxis bei der Entwicklung berücksichtigt wird und wir Praktiker auf dem Weg in die Digitalisierung mitgenommen werden.

Markus Meyer, Landwirt im Haupterwerb



Smarte Maschinenverwaltung

Alle Daten in einem System – herstellerübergreifend und vernetzt

Jeder landwirtschaftliche Betrieb ist heute hoch mechanisiert. Dabei kommen meist Maschinen verschiedener Hersteller zum Einsatz. Nur mit herstellerübergreifenden Lösungen lassen sich alle Maschinen untereinander vernetzen und über ein Farm-Management-System verbinden, um Daten auszutauschen. Mit NEXT Farming Lösungen ermöglichen wir Ihnen einfacheres Management, mehr Effizienz und Automatisierung in der Datenverarbeitung. Nutzen Sie die erfassten Daten für Dokumentation, betriebswirtschaftliche Auswertungen oder die Rechnungsstellung. Entscheiden Sie sich je nach Ihren Anforderungen für das richtige Produkt.

Worauf kommt es an?

- ✓ Vernetzung gemischter Flotten – Unterstützung vieler Datenformate
- ✓ Herstellerübergreifende Verwaltung von Leitspuren für das Lenksystem
- ✓ Konvertierung von Leitspuren in verschiedene Formate
- ✓ Austausch von Auftragsdaten über agrirouter oder USB-Stick
- ✓ Schnelle Auswertung von Bordcomputerdaten
- ✓ Verwendung der gleichen Daten für Dokumentation, Reporting und Abrechnung
- ✓ Überbetriebliche Zusammenarbeit durch Bereitstellung von Stammdaten



Einfacher Einstieg in Smart Farming

NEXT Machine Management ^{LIVE}

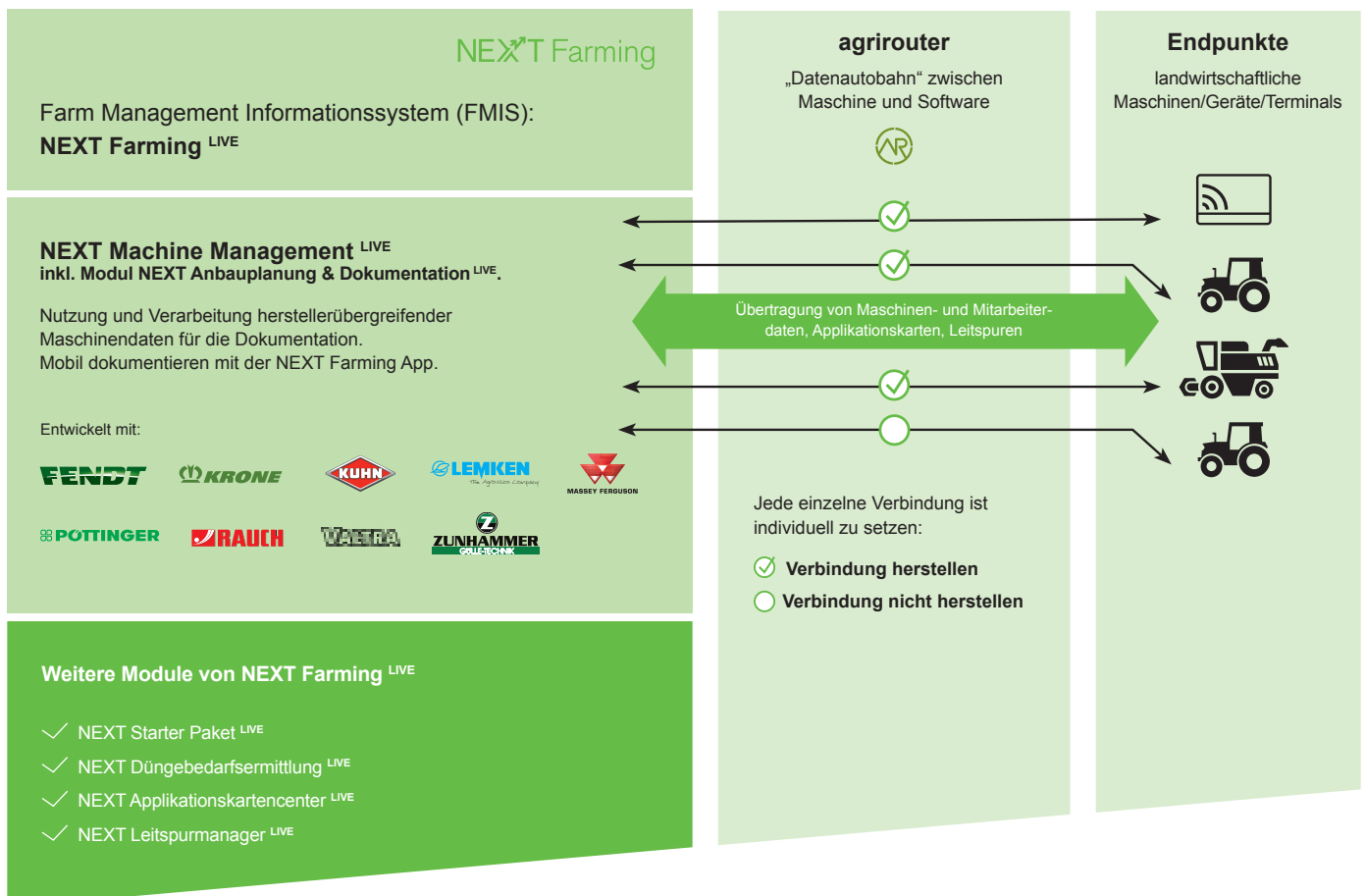
NEXT Machine Management ^{LIVE} vernetzt auf intelligente Weise Ihre gemischten Flotten für mehr Effizienz. So gelingen Ihnen eine einfache Maßnahmenplanung, schneller Datentransfer und automatische Dokumentation mühelos in nur wenigen Klicks – und das herstellerübergreifend mit den Maschinendaten Ihrer gemischten Landtechnik-Flotte.

Durch NEXT Machine Management ^{LIVE} erreichen Sie einen effizienteren Einsatz und optimale Auslastung Ihrer Maschinen unterschiedlicher Hersteller.

- ✓ Einfache Maßnahmenplanung
- ✓ Schneller Datentransfer
- ✓ Automatische Dokumentation
- ✓ Maschinendaten in Echtzeit

Leistungsmerkmale

- ✓ Darstellung von Maschinenposition und -daten in Echtzeit (Telemetrie)
- ✓ Enormer Zeitvorteil durch automatische Dokumentation Ihrer Maßnahmen
- ✓ Drahtloses Senden von Auftragsdaten an Ihre Maschinen
- ✓ Zukunftsorientierte Ausrichtung und höchste Datensicherheit
- ✓ Zentraler Bestandteil des modular aufgebauten Farm-Management-Systems NEXT Farming ^{LIVE} angepasst an Ihre betrieblichen Anforderungen
- ✓ NEXT Anbauplanung und Dokumentation ^{LIVE} als leistungsstarke Schlagkartei für die schnelle, sichere und einfache Planung und Dokumentation



Einfacher Einstieg in Smart Farming

NEXT Leitspurmanager ^{LIVE}

Arbeiten Sie ab sofort mit digitalen Leitspuren. Sie erstellen mit NEXT Leitspurmanager ^{LIVE} ganz unkompliziert AB-Linien und können diese auch verschieben und drehen. Dank des Leitspurmanagers gehören Mehrfachaufnahmen von Leitlinien der Vergangenheit an und es besteht keine Gefahr eines Verlustes digitalisierter Leitspurlinien.

- ✓ Unkompliziertes Erstellen, Verwalten und Verschieben von AB-Linien
- ✓ Schneller Import und Export in verschiedene Herstellerformate
- ✓ Ansprechende Visualisierung in der Karte

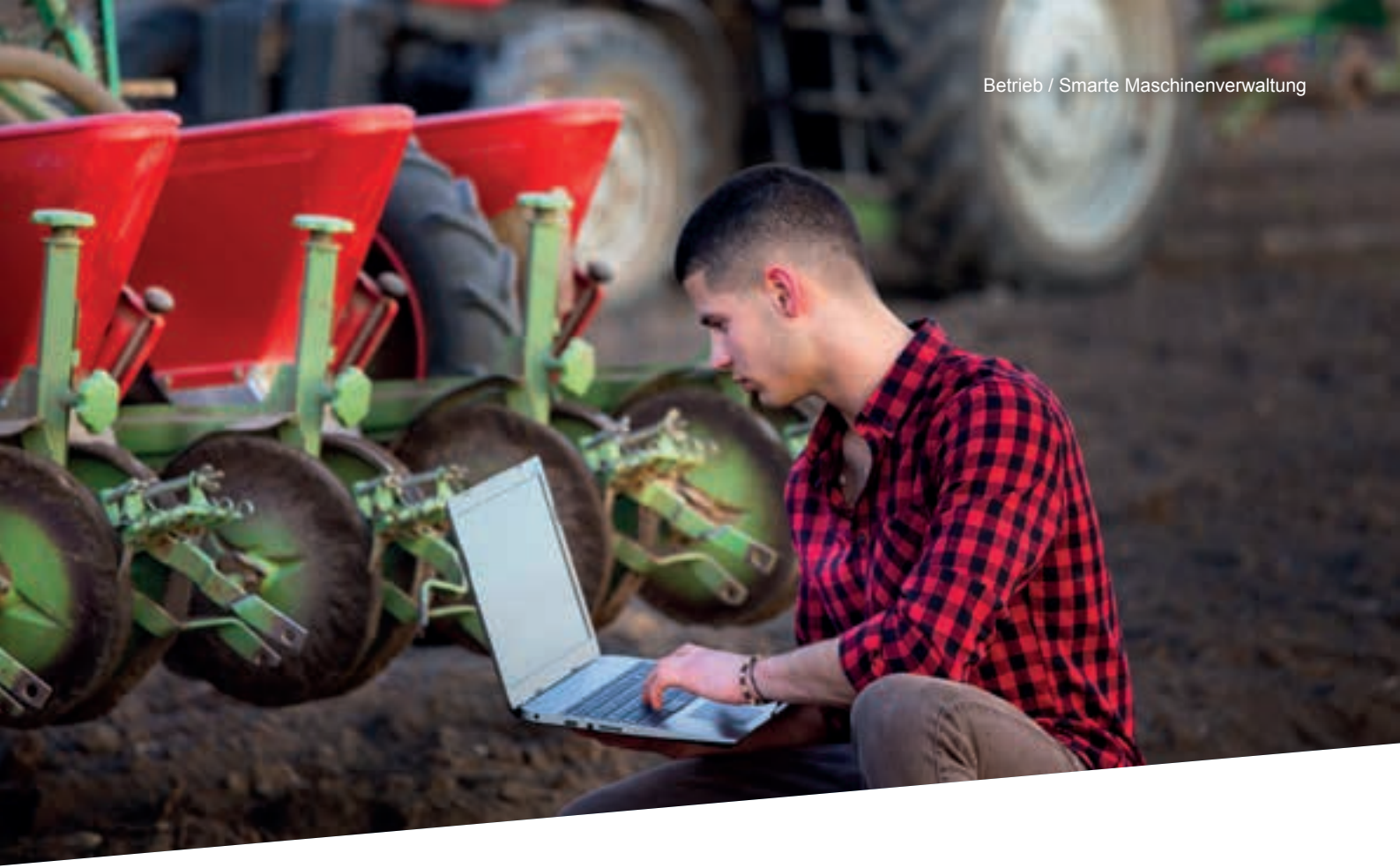
Einfacher Einstieg in Smart Farming

NEXT Weglinienkonverter powered by FUSE ^{LIVE}

NEXT Weglinienkonverter powered by Fuse[®] ^{LIVE} kann eingelesene Spurdaten von einem AGCO-Format in ein anderes AGCO-Format oder in ein herstellerfremdes Format konvertieren. Werden herstellerfremde Formate eingelesen, können diese wiederum nur in AGCO-Formate übersetzt werden. Mit NEXT Weglinienkonverter powered by Fuse[®] ^{LIVE} ist es ausschließlich möglich AB-Linien und Feldgrenzen zu konvertieren.

- ✓ Übergreifende Nutzung bei gemischten Flotten
- ✓ Konvertierung fremder Formate in von AGCO lesbare Formate
- ✓ Konvertierung von AB-Linien und Feldgrenzen





Umfangreiche Profilösung für Lohnunternehmer und Sauenhalter

NEXT Auftragsmanagement LW^{OFFICE}

Die Freischaltung Auftragsmanagement ermöglicht den Austausch von Stamm- und Auftragsdaten zwischen NEXT Farming und Ihren Maschinen in den Formaten: ISOXML, John Deere (GS2, GS3, GS4), CNH und Trimble.

- ✓ Einfacher Importassistent mit Wiedererkennung unbekannter Stammdaten
- ✓ Verschneidung von aufgezeichneten Spuren mit Schlagkonturen zur automatisierten Maßnahmenbuchung
- ✓ Konfigurierbare Stammdatenprofile für unterschiedliche Maschinen
- ✓ App-Anbindung

Umfangreiche Profilösung für Landwirte

NEXT Anbindung Bordcomputer AG^{OFFICE}

Komfortabler Datenaustausch zwischen NEXT Farming AG^{OFFICE} und den Bordcomputern aller gängigen Landtechnikhersteller – für mehr Flexibilität.

- ✓ Stammdatenverwaltung
- ✓ Arbeitszeitauswertungen
- ✓ Dokumentation von erledigten Aufträgen
- ✓ Auftragsverwaltung inkl. Applikationskarten erstellen und an Bordcomputer übertragen
- ✓ Rücklesen von Maschinendaten wie ermittelten Erntedaten und Erstellung der Verteilkarten für teilflächenspezifische Flächenbewirtschaftung
- ✓ Ansteuerung aller gängigen Landtechnikhersteller über bspw. ISO und ADAPT

Pacht- und Flächenverwaltung

Führung aller Verträge und Eigentumsflächen mit Laufzeitkontrolle – bis hin zur Erstellung der Bankdatei

Führen Sie alle Pachtverträge, Verträge mit Tauschflächen, Nutzungsverträge, Unterpacht- und Verpachtungen in einer Nutzeroberfläche. Des Weiteren werden in dem Modul NEXT Pacht- und Flächenverwaltung AG^{OFFICE} auch alle Eigentumsflächen geführt. Das Flurstückskataster ist direkt an die Vertragsverwaltung angebunden und kann weiter bis in Ihre Schlagverwaltung integriert werden. Die Laufzeitkontrolle verschafft Ihnen den datums-genauen Überblick über alle Verträge zu einem von Ihnen definierten Stichtag. Erstellen Sie Pachtzahlungen und separate Sonderzahlungen an Ihre Verpächter nach Ihren Modalitäten. Das Programm begleitet Sie bis zur Erstellung der Bankdatei (SEPA). Das integrierte Textverarbeitungsmodul hilft Ihnen bei der Erstellung der Vertragstexte und Vertragsanlagen.

Eine Serienbriefeffunktionalität hilft einfach mit Ihren Vertragspartnern zu korrespondieren. Außerdem besteht die Möglichkeit die ALB/ALK- und ALKIS-Daten der Landesvermessung anzubinden, so können Sie Ihr Flurstückskataster auch grafisch nutzen und damit das GIS-Modul Ihrer Software in die Pacht- und Flächenverwaltung einbinden. Visualisieren Sie so grafisch Ihre Eigentümer und auch Vertragspartner in Verbindung mit Ihren Schlägen und Luftbildern. So verschaffen Sie sich einen Überblick über das grafische Flurstückskataster Ihrer Region.

Worauf kommt es an?

- ✓ Unterpachtvertrag
- ✓ Katasterübersicht
- ✓ Zahltermine verwalten
- ✓ Verwaltung von Pachtzahlungen
- ✓ Dokumentenverwaltung

Weitere Details siehe Modul NEXT Pacht- und Flächenverwaltung AG^{OFFICE}.



Umfangreiche Profilösung für Landwirte

NEXT Pacht- und Flächenverwaltung AG OFFICE

Führung aller Verträge und Eigentumsflächen mit Laufzeitkontrolle – bis hin zur Erstellung der Bankdatei (SEPA).

- ✓ Verwaltung aller Pachtverträge
- ✓ Verwaltung aller Tauschverträge
- ✓ Laufzeitkontrolle
- ✓ Zahlungsmanagement bis zur Bankdatei (SEPA)
- ✓ Verwaltung der Verpachtung und Unterverpachtung von Flächen
- ✓ Verwaltung der Eigentumsflächen
- ✓ Anbindung der ALB- und ALK-Daten – Import und Abgleich ALKIS möglich
- ✓ Vertragstexte und -verwaltung
- ✓ Serienbriefe
- ✓ Im- und Export aller relevanten Daten
- ✓ Anbindung an NEXT GIS OFFICE
- ✓ Aktuelle Pachtvertragsmuster

Umfangreiche Profilösung für Landwirte

NEXT ALKIS Kataster AG OFFICE

Amtliche Daten direkt einlesen und mit der eigenen Katasterverwaltung abgleichen. Außerdem können Sie unkompliziert alle Daten im GIS visualisieren.

- ✓ Abgleich der Gemarkungen
- ✓ Fehlende Flurstücke ergänzen
- ✓ Flächen korrigieren
- ✓ Flurstücke ohne ALKIS-Bezug markieren
- ✓ GIS-Objekte übernehmen
- ✓ Historische Daten verwalten
- ✓ Umliegende Objekte auflisten
- ✓ Fehlende Eigentumsflächen anlegen



Erfolgreiche Betriebswirtschaft

Alle relevanten Zahlen und Prozesse immer im Blick

Jeder Betrieb ist individuell und muss sich den täglichen Herausforderungen stellen. Unabhängig von Betriebsform oder Organisationsstruktur ist eine wirtschaftliche Arbeitsweise Grundvoraussetzung für den Erfolg Ihres Betriebes. Die Planung und Erfassung von Daten schafft die Basis für ein umfangreiches Controlling Ihrer Erfolgskennzahlen. Auf dieser Seite zeigen wir, welche Softwarefunktionen Sie bei Ihrer Arbeit optimal unterstützen und welche Produkte am besten dafür geeignet sind.

Worauf kommt es an?

- ✓ Fortlaufende Planung des Pflanzenbaus im gesamten Erntejahr
- ✓ Erfassung der Datenbasis für Deckungsbeitrag und Kosten- und Leistungsrechnung
- ✓ Erfassung von Arbeitszeiten der Mitarbeiter
- ✓ Dokumentation und Verfolgung von Warenströmen
- ✓ Abrechnung mit Geschäftspartnern
- ✓ Kompatibilität mit Bank- und Buchhaltungssoftware
- ✓ Mobile Erfassungsmöglichkeiten



Umfangreiche Profillösung für Landwirte

NEXT Erntejahr- und Kostenplanung AG^{OFFICE}

Umfassende Möglichkeiten zur Planung, dadurch lässt sich ein neues Erntejahr komplett und übersichtlich gestalten. In den Stammdaten werden die Fruchtfolgen und Verfahrensketten verwaltet.

- ✓ Fruchtfolgeketten
- ✓ Anbau und Aussaat zukünftiger Erntejahre
- ✓ Düngplanung auf Basis der Düngeverordnung
- ✓ Verschiedene Auswertungen
- ✓ Datenübernahme in Planbuchungen



Übersichtliche Lagerverwaltung

Lagerverwaltung leicht gemacht

Eine taggenaue Lagerauswertung und eine exakte Übersicht über Ihre Lagerkapazitäten, Produkte usw. sind die Basis für das erfolgreiche Management Ihres Betriebes. Wie viel Diesel ist noch im Tank, wie viel Silage noch im Silo und reichen unser Saatgut, Dünger und Pflanzenschutz für die nächsten Maßnahmen? Diese Fragen und viele weitere sind von großer Wichtigkeit für Ihre Tagesplanung. Mit dem Programmpaket NEXT Lagerverwaltung haben Sie Ihre Lagerstätten stets im Blick. Einfach die Produkte zuordnen und schon kann es losgehen. Schnell und übersichtlich buchen Sie Einkauf, Verkauf, Inventur, Einlagern und Auslagern – für den sofortigen Überblick über alle Bestände und Lagerwerte.

Besonders praktisch: Durch die direkte Anbindung an die Schlagkartei können Sie bei der Ernte oder bei allen Verbrauchsmaßnahmen die Lagerbuchungen automatisch erzeugen. Und zwar ohne weitere Buchungsarbeit. Kommen die Daten über den Bordcomputer oder die App, werden auch diese Daten direkt für das Lager gespeichert.

Worauf kommt es an?

- ✓ Stammdaten Lager und Lagerprodukte, Chargen
- ✓ Lagerstätten mit Betriebszuordnung, Lagerüberwachung und Lagermindestmengen
- ✓ Auswertung Lagerinhalte und Buchungen, Lagerdokumentation, Stücklisten, Produktauswertung lagerübergreifend
- ✓ Direkte Verknüpfung mit der Schlagkartei
- ✓ Chargenverwaltung
- ✓ Waagenanbindung
- ✓ Lagerschutz, Reinigung und Trocknung
- ✓ Ladungsverfolgung und -übersichten
- ✓ Einfache Buchungserfassung und Umbuchung, Stammdaten Preisanbindung
- ✓ Online-Lagerbuchung von fernen Standorten via Browser



Umfangreiche Profilösung für Landwirte

NEXT Schlagkartei AG OFFICE

Das professionelle Managementsystem rund um Ihre landwirtschaftlichen Nutzflächen.

- ✓ Grafische Schlagkartei
- ✓ Anbindung an große Stammdatenbanken
- ✓ Maßnahmenerfassung und -verwaltung
- ✓ Unternehmensweite Lagerverwaltung
- ✓ Mobile Datenkommunikation
- ✓ Schnittstellen zu vielen aktuellen Bordcomputern
- ✓ Verschiedene betriebliche Auswertungen
- ✓ Individuell und modular erweiterbar
- ✓ Konform mit Cross Compliance

Umfangreiche Profilösung für Lohnunternehmer und Sauenhalter

NEXT Lager LW OFFICE

Taggenaue Lagerauswertung und die exakte Übersicht über Ihre Lagerkapazitäten, Produkte usw. sind die Basis für das erfolgreiche Management Ihres Betriebes.

- ✓ Mehrbetriebsfähigkeit
- ✓ Lagerinhalte mit Stammdaten verknüpfen
- ✓ Anbindung Stoffstrombilanz
- ✓ Lagerbuchungen direkt aus der Maßnahme

Umfangreiche Profilösung für Landwirte

NEXT Lagerkonnektivität AG OFFICE

Direkter Austausch mit den Tanksystemen von Tecalemit.

Die Lagerkonnektivität ermöglicht einen direkten Import der Betankungsdaten in das NEXT Farming AG OFFICE. Alle Tankvorgänge werden übersichtlich im Lager geführt und den jeweiligen Maschinen zugewiesen. Somit haben Sie einen optimalen Überblick über die Verbräuche und den aktuellen Füllstand Ihrer Tankanlage.

- ✓ Detaillierte Schlagverwaltung
- ✓ Frei zuordenbare Analysewerte und Statistiken
- ✓ Detailliertes Silagetagebuch
- ✓ Einfache Kontaktverwaltung



Professionelle Sauenhaltung

Die praxiserprobte Softwarelösung für eine erfolgreiche Ferkelproduktion

Alle Aktionen und Informationen erfassen, auswerten und übersichtlich darstellen – so verwalten Sie Ihren Sauenbestand auf einem völlig neuen Niveau. Das Arbeitstagebuch ist dabei Ihr zentraler Programmpunkt, in dem alle Arbeiten, Informationen und Kontrollmaßnahmen zu den Produktionsabläufen erfasst werden. Zusätzlich zu den Produktionsdaten haben Sie alle Dokumentationen der Ferkelproduktion mit unserer bewährten Software fest im Griff: Bestandsregister, Bestandsbuch, Medikamentenbestand und -verwendung uvm. Vereinfachen Sie Ihre Bestandesführung im Stall durch übersichtliche Wochenarbeitspläne, optional sogar auf Basis der einzelnen Sau oder auch auf Basis individueller Gruppen. Damit Sie Ihren Sauenbestand optimal managen können, erhalten Sie für jedes einzelne Tier einen schnellen Überblick in Form der individuell geführten Sauenkarteikarte.

Um eine frühzeitige Erkennung und Behebung von Leistungsproblemen zu gewährleisten und eine sichere Selektion leistungsschwacher Tiere u.a. mit der Selektionsschranke zu ermöglichen, bietet unsere Softwarelösung die optimale Grundlage. Mit NEXT MobileSau App erfassen Sie die Wurfdaten Ihrer Sauen praktisch und schnell vor Ort im Stall. Dank Offlinefähigkeit arbeiten Sie ohne Unterbrechung und synchronisieren die Daten später mit NEXT Stallbuch Sau^{OFFICE}. Für eine optimierte Sauenhaltung unter Einhaltung aller Dokumentationsanforderungen.



Umfangreiche Profilösung für Lohnunternehmer und Sauenhalter

NEXT Stallbuch Sau LW^{OFFICE}

Alle Aktionen und Informationen, die mit Ihrem Sauenbestand in Verbindung stehen, werden erfasst, ausgewertet und übersichtlich dargestellt. Der zentrale Programmpunkt ist das Arbeitstagebuch, in dem alle Kontrollmaßnahmen, Arbeiten und Informationen zu den Produktionsabläufen erfasst werden.

- ✓ Erfassung aller biologischen und ökonomischen Daten
- ✓ Kartei- und Stallkarte
- ✓ Wochenpläne/Monats- und Wurfauswertung
- ✓ Herden- und Leistungsübersicht (Grafik)
- ✓ Produktionsvorschau, Selektionspläne und Statistiken
- ✓ Bestandsregister gemäß VVVO
- ✓ Deckungsbeitragsrechnung und Rechnungsschreibung
- ✓ Überbetriebliche Auswertungen und horizontaler Betriebsvergleich
- ✓ Ausführliche Rassenvergleiche
- ✓ Anbindung Fütterungsanlage
- ✓ Verlustanalyse
- ✓ Tierbestands- und Indexermittlung
- ✓ Auswertungen zur Tierseuchenindikation gemäß SchHaltHygV
- ✓ Anbindung an Antibiotikadatenbank gemäß AMG § 58 a,b
- ✓ Mehrbetriebsfähigkeit
- ✓ Mehrbenutzerfähigkeit inkl. Passwortschutz
- ✓ Kompetente Einarbeitung und Vor-Ort-Service
- ✓ Fernwartung, Gruppenfortbildung und Telefonhotline
- ✓ Mobile Datenerfassung mit der App

Standortunabhängiges Arbeiten

NEXT MobileSau App**Die perfekte Ergänzung zum Modul Stallbuch Sau in NEXT Farming LW^{OFFICE}**

Erfassen Sie Besamungen, Abferkeln und das Absetzen Ihrer Sauen direkt vor Ort. Behandlungen mit Medikamenten können ebenfalls für die Sauen in Ihrem Wochenplan erfasst werden. Sie benötigen eine Information zu einer Ihrer Sauen? Dank der App haben Sie mit wenigen Klicks Zugriff auf die Karteikarte eines jeden Tieres in Ihrem Stall.

- ✓ Für iOS und Android
- ✓ Für Smartphones geeignet
- ✓ Erfassung von Besamungen, Wurfdaten und Absetzen der Ferkel
- ✓ Dokumentation von medikamentösen Behandlungen
- ✓ Aufruf der Tierkarteikarte einer jeden Sau
- ✓ Verfassen von Notizen für jedes Tier möglich
- ✓ Arbeiten im Offline-Modus – auch ohne Internet funktionsfähig



Feld

Maximaler Ertrag in jedem Quadrat Ihres Feldes

Der Markt verlangt höchste Wettbewerbsfähigkeit. Mit unserer Pflanzenbau-Expertise schaffen wir einen klaren Vorteil für Sie. Unsere Maßgaben sind höchste Ernteerträge bei geringsten Kosten für Betriebsmittel. Mit bedarfsgerecht abgestimmten Feldmaßnahmen erzielen Sie langfristig höhere Margen und fördern damit gleichzeitig die Bodengesundheit Ihrer Flächen.

Als besonderes Highlight bieten wir die Möglichkeit zur teilflächenspezifischen Bewirtschaftung. Mit höchster Präzision wird jede Ertragszone auf dem Feld identifiziert und individuell bearbeitet.

Schöpfen Sie das maximale Potential des Feldbodens aus – gemeinsam mit NEXT Farming!

- ✓ Teilflächenspezifische Maisaussaat
- ✓ Teilflächenspezifische Düngung
- ✓ Anbauplanung und Dokumentation
- ✓ Umfassendes Nährstoffmanagement
- ✓ Pflanzenschutzassistent
- ✓ Bodenproben
- ✓ Feldüberwachung und Prognose
- ✓ Fernerkundung
- ✓ Stickstoff-Sensor



”

In der heutigen Zeit ist es wichtig, dass man sich mit digitalen Systemen und deren Funktionen auseinandersetzt, das wird eine Arbeitserleichterung. In der Umstellungsphase heißt es natürlich erst einmal die Daten einzupflegen – nicht zuletzt wegen der Anforderungen im Rahmen der Düngeverordnung.

J. Kiermeier
Ackerbauer aus Niederbayern



Teilflächenspezifische Maisaussaat

Perfektion bis zum letzten Korn

Lassen Sie Ihren Mais teilflächenspezifisch säen.

Faktoren wie Wetterextreme, heterogene Böden und unterschiedliche Ertragspotentiale beeinflussen jede Maispflanze. Mit der teilflächenspezifischen Aussaat wirken Sie diesen Faktoren entgegen. Mit der Kombination aus Satellitendaten, pflanzenbaulichem Fachwissen, der richtigen Maissorte, modernster Landtechnik und präziser Sätechnik ist die teilflächenspezifische Maisaussaat Ihr Werkzeug für höchste Erträge.

NEXT Farming ist hierbei Ihr Partner. „Perfektion bis zum letzten Korn“ ist unser Leitgedanke – deshalb ist unser System nicht nur durchdacht bis zum letzten Pixel, sondern auch genau abgestimmt auf Ihre Bedürfnisse.

Wir begleiten Sie in die neue Maissaison und stehen Ihnen jederzeit zur Seite.

Worauf kommt es an?

- ✓ Die passende Saatgutmenge in den einzelnen Ertragszonen: Steigerung der Nährstoffeffizienz und Einsparung von Kosten
- ✓ Optimaler Pflanzenbestand: geringeres Risiko von Ernteaufällen aufgrund von Wetterextremen
- ✓ Homogener Pflanzenbestand: gleichmäßigere Abreife und Verbesserung der Silagequalität
- ✓ Ertragssteigerung

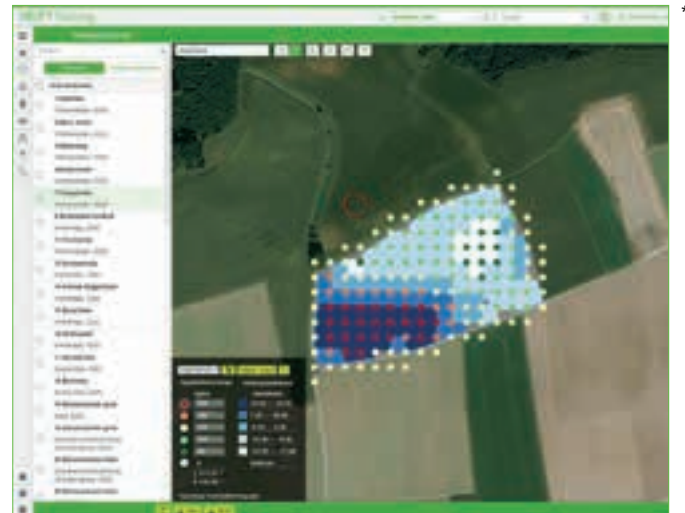


Einfacher Einstieg in Smart Farming

NEXT Applikationskartencenter ^{LIVE}

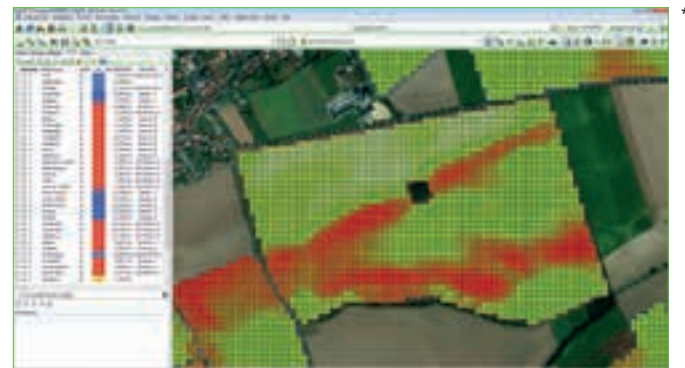
Teilflächenspezifische Ausbringung von Saatgut, Dünger und Pflanzenschutzmittel mit Applikationskarten. Nach der Erstellung der Karten können Sie diese einfach per Knopfdruck als ISOXML oder als Shape-Datei exportieren und auf Ihr Maschinenterminal übertragen.

- ✓ Schnelle und einfache Erstellung von Applikationskarten – manuell oder automatisch
- ✓ Mögliche Datengrundlage: Bodenproben, Ertrags- und Satellitenkarten uvm.
- ✓ Bequeme Übertragung vom Computer auf das Traktorterminal



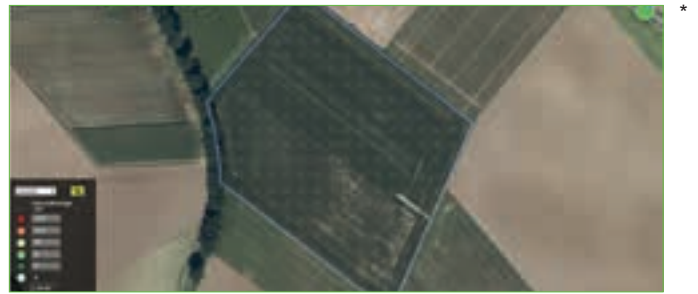
TF Basiskarte

Die TalkingFields (TF) Basiskarte wird durch die geostatistische Auswertung mehrjähriger Satellitendaten erstellt, um Einflüsse von Witterung und unterschiedlichen Fruchtarten auszuschließen. Sie weist statistisch gesichert auf beständige, relative Biomasseunterschiede hin, die als Entscheidungsgrundlage für die teilflächenspezifische Bewirtschaftung verwendet werden. Die TF Basiskarte kann als Grundlage für Applikationskarten für Aussaat, Düngung oder auch Pflanzenschutzmaßnahmen dienen – großflächig und zuverlässig.

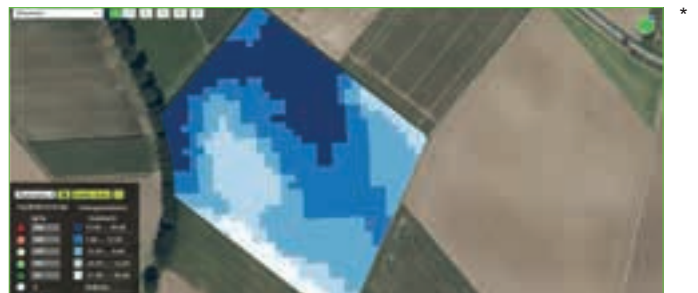


Ablaufplan

1. Einfacher geht's nicht: Von der fertigen Applikationskarte bis zum exakt gelegten Mais sind es nur wenige Schritte. Zur eindeutigen Identifizierung benötigen wir die Schlagkonturen Ihrer geplanten Flächen. Diese können Sie meist bereits aus Ihrem Antragsprogramm oder Ihrer Schlagkartei exportieren. Sollten Sie dies nicht zur Hand haben, können Sie die Schläge auch spielend leicht bei Google Earth einzeichnen.



2. Diese Schlagkontur nutzen wir für die Analyse mit der TalkingFields Satellitenbildauswertung. Anhand der jeweiligen Sorteneigenschaften legen wir dann die Spreizung der Saatmengen fest und die Software berechnet Ihre fertige Applikationskarte.



3. Diese fertige Applikationskarte wird nun mit dem kompletten Auftrag an den entsprechenden Bordcomputer übergeben. Wirklich ziemlich einfach, oder?





Beratung

NEXT Farming hat Algorithmen und Vorgehensweisen für die teilflächenspezifische Aussaat von Mais entwickelt, die Ihnen dabei helfen, die richtige Variation der Saatstärke zu ermitteln.

Um eine erfolgreiche Aussaat zu planen, brauchen Sie daher nur drei Dinge:

- ✓ Die digitalen Umriss Ihrer Flächen
- ✓ Eine TF Basiskarte Ihrer Felder von NEXT Farming
- ✓ Die empfohlene optimale Saatedichte Ihrer gewählten Maissorte – abgestimmt auf Ihre Region und in Normalsaat

Optional können Sie das Ergebnis weiter verbessern, indem Sie uns zusätzlich die geplante Maissorte mitteilen. Aus diesen Bestandteilen können wir bereits eine Applikationskarte erstellen.

Unser Angebot an Landwirte:

Sie wollen Ihre Applikationskarte selber erstellen?

Dann unterstützen wir Sie mit unserer Beratung und unseren Werkzeugen, damit Sie auf Ihrem NEXT Farming System eine Applikationskarte erstellen können.

Sie wollen eine fertige Applikationskarte?

Dann stellen Sie uns die Schlagumrisse und, falls vorhanden, Ihre TF Basiskarte zur Verfügung und teilen uns die gewünschte mittlere Saatedichte mit. Wir erstellen dann die fertige Applikationskarte für Ihr Feld und stellen Sie Ihnen in NEXT Farming ^{LIVE} zur Verfügung.

Teilflächenspezifische Düngung

Auf den Punkt düngen, wo es das Feld braucht

Kaum ein Schlag ist in sich homogen und bietet überall das gleiche Ertragspotential. Praxisdaten belegen: Eine einheitliche Verteilung der Düngemittel nach DüV führt in 33 % der Fälle zu einer Überversorgung innerhalb Ihrer Schläge. Bei 42 % kommt es sogar zu einer Unterversorgung der gedüngten Flächenanteile. Wird jede Teilfläche genau nach dem entsprechenden Ertragspotential gedüngt, so kann auch das volle Ertragspotential ausgeschöpft werden bei optimalem Betriebsmitteleinsatz sowie umweltschonender und nachhaltiger Bewirtschaftung. An Stellen mit niedrigem Ertragspotential werden Kosten eingespart. Im Schnitt ernten Sie so mit der gleichen N-Menge im Mittel 10 %* mehr als bei gleichmäßiger Ausbringung der Düngung. Gerade in Gebieten mit gesetzlich vorgeschriebener reduzierter Nährstoffversorgung lässt sich mit teilflächenspezifischer Düngung weiterhin eine ausreichende Versorgung der Bestände mit Nährstoffen sicherstellen.

Worauf kommt es an?

- ✓ Keine Nährstoffverluste in Niedrigertragszonen
- ✓ Ausreichende Versorgung von Hohertragszonen
- ✓ Langfristige Sicherung von Ertrag und Qualität
- ✓ Gesunde und vitale Bestände durch optimale Nährstoffversorgung
- ✓ Betriebsmittel effizient einsetzen
- ✓ Schadensbegrenzung des 20 %-Abschlags für Schläge in den roten Gebieten
- ✓ Einbindung unterschiedlicher Sensorverfahren (Satellitendaten, Stickstoffsensor)
- ✓ Teilflächenspezifische Grunddüngung auf Basis der Bodenanalyse



Einfacher Einstieg in Smart Farming

NEXT Applikationskartencenter ^{LIVE}

Teilflächenspezifische Ausbringung von Saatgut, Dünger und Pflanzenschutzmittel mit Applikationskarten. Nach der Erstellung der Karten können Sie diese einfach per Knopfdruck als ISOXML oder als Shape-Datei exportieren und auf Ihr Maschinenterminal übertragen.

- ✓ Schnelle und einfache Erstellung von Applikationskarten – manuell oder automatisch
- ✓ Mögliche Datengrundlage: Bodenproben, Ertrags- und Satellitenkarten uvm.
- ✓ Bequeme Übertragung vom Computer auf das Traktorterminal

Umfangreiche Profilösung für Landwirte

NEXT Teilflächenmanagement AG ^{OFFICE}

Zentimetergenaue Flächenbewirtschaftung ist das aktuelle Thema in der Landwirtschaft. Alle Sachdaten mit geografischem Bezug werden in NEXT Teilflächenmanagement AG ^{OFFICE} verarbeitet und ausgewertet.

- ✓ Erweiterbar durch N-Manager
- ✓ Verarbeitung verschiedenster geografischer Informationsdaten
- ✓ Erstellung von Applikationskarten und Export auf Ihre Maschinen
- ✓ Import gesammelter Maschinendaten und Verarbeitung zu Verteilungskarten
- ✓ Fahrspurmanagement
- ✓ Bodenprobenmanagement



NEXT N-Manager

Mit dem N-Manager planen Sie die teilflächenspezifische N-Düngung nach „Mappingansatz“ noch einfacher und schneller. Wie das geht? Basierend auf den TF Ertragspotentialkarten, Werten der Düngebedarfsermittlung, der Höhe der Teilgaben und dem ausgewählten Düngemittel erstellt ein Algorithmus automatisiert die Applikationskarten für die Stickstoffdüngung. Diese können im Applikationskartencenter visualisiert und ggf. nachbearbeitet werden.

Für Kulturen, in denen die N-Düngung in Teilgaben der Bestandesführung (Getreide) dient, stellt der N-Manager Pro das optimale Werkzeug zur schnellen und einfachen Erstellung von Düngeapplikationskarten dar. Die Karte für die erste Teilgabe zu Vegetationsbeginn wird nach der Ertragspotentialkarte (N-Manager) erstellt. Ab diesem Zeitpunkt wird der Biomasseaufwuchs in einem validierten Simulationsmodell dargestellt und mit aktuellen Satellitenbeobachtungen abgeglichen. Somit können Sie Jahreseffekte, die von der Ertragspotentialkarte abweichen, erkennen und Ihre N-Düngung nochmals genauer an die Pflanzen bzw. den Pflanzenbestand anpassen. Jedes Mal, wenn Sie kurz vor einer N-Düngung stehen, können Sie so aktuelle Stickstoffbedarfskarten in den N-Manager einspielen. Darauf basierend wird dann automatisiert die Düngerapplikationskarte erstellt.

Wie verteile ich das, was ich laut Düngeverordnung noch darf?

Kaum ein Schlag ist in sich homogen und bietet überall das gleiche Ertragspotential. Eine unterschiedliche Beschaffenheit des Bodens erfordert eine differenzierte Bewirtschaftung. Dass es Unterschiede im Schlag gibt, zeigen auch TalkingFields Satellitenkarten. Daher ist eine homogene Bewirtschaftung über den ganzen Schlag hinweg unwirtschaftlich. Saatgut, Dünger und Pflanzenschutz haben einen deutlich größeren Effekt, wenn sie im Schlag – an den Boden angepasst – dosiert werden.



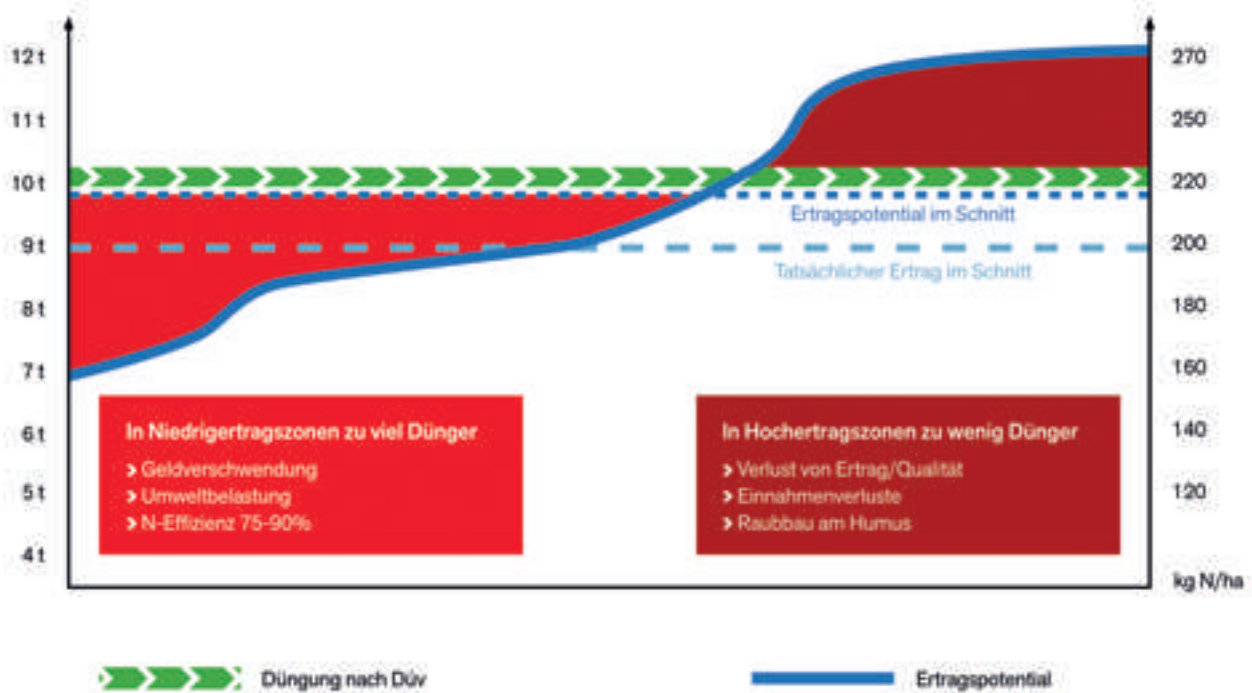


Düngen ohne NEXT N-Manager

In der Regel wird hierbei eine vorher bestimmte, gleichbleibende Menge an Stickstoff auf einem Schlag ausgebracht. Diese Menge orientiert sich am durchschnittlichen Ertragspotential. Ist das Ertragspotential auf Teilflächen niedriger, wird überdüngt. Den überschüssigen Stickstoff kann die Pflanze nicht aufnehmen – er wird aus dem Boden ausgewaschen. Das belastet die Umwelt und verschwendet Betriebsmittel. Auf Teilflächen, deren Ertragspotential höher ist als der Durchschnitt, wird dagegen oftmals unterdüngt. Hier kann das höchste Ertragspotential nicht ausgeschöpft werden.

Düngen mit NEXT N-Manager

Egal, ob hohes oder niedriges Ertragspotential, jede Teilfläche wird genau nach dem entsprechenden Ertragspotential gedüngt. So schöpfen Sie das volle Ertragspotential bei optimalem Betriebsmitteleinsatz sowie umweltschonender und nachhaltiger Bewirtschaftung aus. An Stellen mit niedrigem Ertragspotential sparen Sie zudem Kosten ein. Im Schnitt ernten Sie so mit der gleichen N-Menge im Mittel 10 %* mehr als bei gleichmäßiger Ausbringung der Düngung.



*Basierend auf dem Ergebnis von NEXT Farming Testanbauschlägen

Anbauplanung und Dokumentation

Schlagkartei, Anbauplanung und Dokumentation für alle Kulturen und Betriebsgrößen – unabhängig von Ort und Endgerät

Eine gesamtbetriebliche Anbauplanung sowie Dokumentation sind die Basis für eine erfolgreiche Bewirtschaftung Ihres landwirtschaftlichen Betriebes. So erfüllen Sie alle gesetzlichen Vorgaben der Düngeverordnung und zugleich werden Ihre Betriebsabläufe optimiert. Eine Schlagkartei mit GIS ist der ideale Begleiter für die schnelle, sichere und einfache Erstellung der gesamtbetrieblichen Dokumentation. Mit einem kreislaufschließenden System planen und dokumentieren Sie Anbau, Düngung, Pflegemaßnahmen und Ernte. Ob mobil oder am PC – mit wenig Zeitaufwand und ohne Datenverlust kann der gesamte Betrieb abgebildet werden.

Worauf kommt es an?

- ✓ Düngeverordnung- und Cross-Compliance-konform
- ✓ Mobile Datenerfassung
- ✓ Aktuelle umfangreiche Stammdaten
- ✓ GIS
- ✓ Schnittstellen zu Bordcomputern



Einfacher Einstieg in Smart Farming

NEXT Anbauplanung und Dokumentation Pro ^{LIVE}

Anbauplanung und Dokumentation Pro ^{LIVE} bietet das Plus für Ihre Anbauplanung und Dokumentation. Arbeiten Sie noch effizienter mit nützlichen Zusatzfunktionen. Vor allem mit der automatischen Anbauaktualisierung und den Maßnahmenvorlagen sparen Sie wertvolle Zeit. Delegieren Sie in wenigen Sekunden Aufgaben per Auftragszettel an Mitarbeiter und Lohnunternehmer.

- ✓ Automatische Anbauaktualisierung
- ✓ Konvertierung von Schlägen in verschiedene Herstellerformate
- ✓ Vorlagen für Maßnahmen
- ✓ Hilfsrechner (z.B. Saatgut- und Tankmixrechner)
- ✓ Erfassen Sie wichtige Qualitätsmerkmale Ihrer Ernte wie Feuchte, Fallzahl oder Proteingehalt
- ✓ Erfassen Sie den „Grund der Anwendung“ beim Buchen von chemischen Pflanzenschutzmaßnahmen

Einfacher Einstieg in Smart Farming

NEXT Starter Paket ^{LIVE}

Im NEXT Starter Paket ^{LIVE} vereinen sich zwei nützliche NEXT Farming ^{LIVE} Module für einen einfachen und intuitiven Einstieg in die Welt der digitalisierten Ackerschlagkartei.

- ✓ Betriebsindividuelle Anbauplanung
- ✓ Einfache und präzise Maßnahmenbuchung
- ✓ Vorlagen für Maßnahmen
- ✓ Übersichtliche Dokumentation
- ✓ Mobile Dokumentation mit Smartphone-App
- ✓ CC-konforme Nachweise
- ✓ Erfassen von Qualitätsparametern
- ✓ Erfassen von Anwendungsgründen
- ✓ Export von Feldgrenzen für Ihr Lenksystem
- ✓ Hilfsrechner (z.B. Saatgut- und Tankmixrechner)
- ✓ Günstig: nur EUR 1 pro Hektar und Jahr

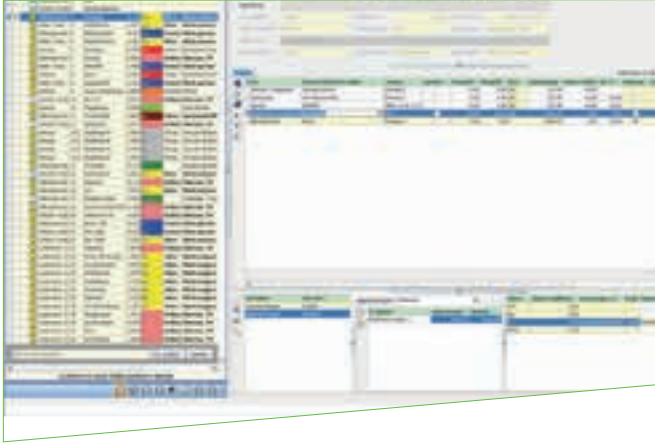
Beinhaltet die NEXT Farming App



Umfangreiche Profilösung für Landwirte

NEXT Schlagkartei AG OFFICE / LW OFFICE

Das professionelle Managementsystem rund um Ihre landwirtschaftlichen Nutzflächen.



- ✓ Grafische Schlagkartei
- ✓ Anbindung an große Stammdatenbanken
- ✓ Maßnahmen Erfassung und -verwaltung
- ✓ Unternehmensweite Lagerverwaltung
- ✓ Mobile Datenkommunikation
- ✓ Schnittstellen zu vielen aktuellen Bordcomputern
- ✓ Verschiedene betriebliche Auswertungen
- ✓ Individuell und modular erweiterbar
- ✓ Konform mit Cross Compliance
- ✓ Lagerverwaltung



Standortunabhängiges Arbeiten

NEXT MobileDoc App

Alle wichtigen Informationen über Ihre Flächen griffbereit zur Hand.

NEXT MobileDoc ermöglicht Ihnen mit einem Blick eine Übersicht über Ihre Flächen, die angebauten Fruchtarten und Sorten sowie über bereits erledigte Arbeiten im jeweiligen Erntejahr. Darüber hinaus werden ausgebrachte Düngemengen, Pflanzenschutzmittel und Saatstärken übersichtlich strukturiert in den Maßnahmen angezeigt.

Nutzung mit:

- ✓ NEXT Farming LW^{OFFICE}
- ✓ NEXT Farming AG^{OFFICE}

- ✓ Auch für Trimble-Bordcomputer
- ✓ Für Smartphones und Tablets geeignet
- ✓ Mehrbetriebs- und Mehrgerätefähigkeit
- ✓ Alle wichtigen Informationen zu Ihren Flächen übersichtlich dargestellt
- ✓ Anzeige der ausgebrachten Nährstoffmengen für N, P und K
- ✓ Sie entscheiden, wie viele Erntejahre und NEXT Farming Office-Betriebe Sie mit den einzelnen Smartphones synchronisieren möchten

Standortunabhängiges Arbeiten

NEXT MobileJob App

Erfassung Ihrer Arbeiten mit wenigen Klicks vor Ort.

NEXT MobileJob ist die ideale Ergänzung zur NEXT Schlagkartei LW^{OFFICE} und NEXT Schlagkartei AG^{OFFICE}. Erfassen Sie und Ihre Mitarbeiter alle anfallenden Arbeiten einfach vor Ort. Alle geplanten Aufgaben können direkt vom Smartphone oder Tablet als Auftrag an das jeweilige Gerät des verantwortlichen Mitarbeiters gesendet werden. Mit der Tracking-Funktionalität zeichnen Sie zudem zeitgleich zur Maßnahme eine GPS-Spur auf. Diese kann in NEXT Farming LW^{OFFICE} direkt in der Maßnahme abgespeichert werden. Eine Verschneidung mit den Schlagkonturen des Betriebes ermöglicht eine automatisiertere Maßnahmenfassung in NEXT Farming LW^{OFFICE}.

Nutzung mit:

- ✓ NEXT Farming LW^{OFFICE}
- ✓ NEXT Farming AG^{OFFICE}

- ✓ Auch für Trimble-Bordcomputer
- ✓ Für Smartphones und Tablets geeignet
- ✓ Mehrbetriebs- und Mehrgerätefähigkeit
- ✓ Sammelbuchungen auf mehreren Schlägen
- ✓ Schnelle und einfache Arbeitszeiterfassung mit dem Smartphone
- ✓ Tracking von Arbeiten
- ✓ Arbeiten im Offline-Modus – auch ohne Internet funktionsfähig
- ✓ Navigation zu Flächen

Umfassendes Nährstoffmanagement

Pflanzen und Düngeverordnung immer im Blick:
Einfach düngen mit NEXT Farming

Optimiertes Nährstoffmanagement beginnt bei der Bodenprobe. Mit Hilfe von Planung, Dokumentation und Bilanzierung Ihrer Düngemaßnahmen ermöglichen Sie Ihrem Bestand den perfekten Start und ein gesundes Wachstum. Aufbauend auf Bodenanalysen oder Satellitenfernerkundungsdaten (TalkingFields Karten) können Sie Applikationskarten zur pflanzenbaulich optimierten Ausbringung Ihrer Düngemittel erstellen. Alternativ haben wir mit dem GreenSeeker einen Stickstoff-Sensor im Portfolio.

Worauf kommt es an?

- ✓ Düngeverordnung einhalten
- ✓ Umfassende bundeslandspezifische Stammdaten
- ✓ Betriebsmittel effizient einsetzen
- ✓ Verringerung des Konkurrenzdruckes der Pflanzen
- ✓ Einbindung unterschiedlicher Sensorverfahren (Satellitendaten, Stickstoffsensor)



Einfacher Einstieg in Smart Farming

NEXT Düngebedarfsermittlung ^{LIVE}

NEXT Düngebedarfsermittlung ^{LIVE} ermittelt auf Basis von Bodenprobenergebnissen, vergangenen und zukünftigen Pflanzenbeständen, Nährstoffrücklieferungen und Dokumentationsdaten den individuellen Düngebedarf Ihrer Bestände. Selbstverständlich wird die Dokumentationspflicht nach den damit verbundenen Auflagen erfüllt.

- ✓ Erfüllung der länderspezifischen Dokumentationspflichten auf Basis der Düngeverordnung
- ✓ Berechnet den genauen Düngebedarf (N, P und K) der geplanten Ernteprodukte in nur sechs einfachen Schritten
- ✓ Import und Verwendung der Bodenprobenergebnisse und automatische Ermittlung der Gehaltsklassen im Boden
- ✓ Übersichtliche und für Prüfer transparente Darstellung der schlagspezifischen Ergebnisse
- ✓ Bietet die Grundlage für optimale Planung Ihrer Düngergaben

Umfangreiche Profilösung für Lohnunternehmer und Sauenhalter

NEXT Düngeplanung LW ^{OFFICE}

Nutzen Sie die Vorteile unserer Düngeplanung: Wir verfolgen über die Jahre, ob die Düngung des Vorjahres zu hoch oder zu niedrig war und berechnen exakte Werte für Ihre Planung. Ebenso berechnen wir die Nährstoffe in den Ernterückständen des Vorjahres. Diese werden im Folgejahr als Zu- oder Abschlag gebucht. Auf diese Weise können Sie oftmals eine enorme Düngereinsparung erreichen, die sich schon im ersten Jahr der Düngeplanung mehr als bezahlt macht.

Umfangreiche Profilösung für Landwirte

Umsetzung der Düngeverordnung

Erfüllt alle Vorgaben der Düngeverordnung zur Dokumentation Ihrer Düngung.

- ✓ Berechnen und planen Sie den Düngebedarf nach den Vorgaben der Düngeverordnung
- ✓ Individuelle Düngeysteme umsetzbar
- ✓ Volle Transparenz aller betrieblichen Nährstoffflüsse in der Stoffstrombilanz und der gesamtbetrieblichen Nährstoffbilanz
- ✓ Datenübertragung zu gesetzlichen Schnittstellen der Bundesländer wie ENNI, BESyD, Meldedatei Sachsen-Anhalt und LfL Bayern
- ✓ Integration im Gesamtsystem NEXT Farming AG ^{OFFICE}

- ✓ Berechnung von Ernterückständen aus dem Vorjahr
- ✓ Berücksichtigung Über- und Unterdüngung aus dem Vorjahr
- ✓ Individuelle Düngeysteme umsetzbar
- ✓ Berücksichtigung länderspezifischer Vorgaben
- ✓ Berechnet optimale Mengen organischer und mineralischer Dünger unter Berücksichtigung der Vorgaben der Düngeverordnung
- ✓ Lineare Optimierung für kostengünstige Düngerauswahl

Pflanzenschutzassistent

Gesunde Pflanzen für Ihren Erfolg

Ein erfolgreiches Pflanzenschutzmanagement beginnt bei der Erfassung des Krankheits- und Schädlingsdruckes und umfasst darüber hinaus die Planung und Dokumentation Ihrer Maßnahmen.

Anhand von Witterungsverlaufs-Analysen, die mit der Wetterstation aufgezeichnet werden oder wahlweise einem Pflanzenwachstumsmodell können Sie ganz einfach Prognosen zum aktuellen Krankheitsdruck sowie den Wirkungsbedingungen des Pflanzenschutzes erstellen. Die optimale Entscheidungsgrundlage für Ihre Pflanzenschutzausbringung.

Mit Hilfe von Satellitenfernerkundungsdaten (TalkingFields Karten) können Sie außerdem Applikationskarten zur pflanzenbaulich bestmöglichen Ausbringung Ihrer Pflanzenschutzmittel anlegen. Auch mit dem NEXT GreenSeeker sind Sie in der Lage, Pflanzenschutzmittel teilflächenspezifisch auszubringen und damit genau an die Biomasseunterschiede im Bestand anzupassen. Optimieren Sie so den Einsatz wertvoller Pflanzenschutzmittel und reduzieren Sie die Resistenzbildung. Für das Plus an Effizienz und Nachhaltigkeit.

Worauf kommt es an?

- ✓ Cross-Compliance-konforme Dokumentation
- ✓ Umfassende Stammdaten
- ✓ Betriebsmittel effizient einsetzen
- ✓ Wirkungsbedingungen des Pflanzenschutzes (Delta T)
- ✓ Einbindung unterschiedlicher Sensorverfahren (Wetterstation, Satellitendaten, Pflanzensensor)



Umfangreiche Profilösung für Landwirte

NEXT Schlagkartei LW^{OFFICE}

Das professionelle Managementsystem rund um Ihre landwirtschaftlichen Nutzflächen.

- ✓ Grafische Schlagkartei
- ✓ Anbindung an große Stammdatenbanken
- ✓ Maßnahmenerfassung und -verwaltung
- ✓ Unternehmensweite Lagerverwaltung
- ✓ Mobile Datenkommunikation
- ✓ Schnittstellen zu vielen aktuellen Bordcomputern
- ✓ Verschiedene betriebliche Auswertungen
- ✓ Individuell und modular erweiterbar
- ✓ Konform mit Cross Compliance
- ✓ Lagerverwaltung

Umfangreiche Profilösung für Landwirte

NEXT xarvio Applikations-Timer AG^{OFFICE}

In Zusammenarbeit mit Xarvio meldet der NEXT xarvio Applikations-Timer AG^{OFFICE} tagesaktuell den Gesundheitszustand Ihrer Anbauten.

- ✓ Push-Nachricht per Mail
- ✓ Risikoanalyse für Krankheits- bzw. Schädlingsrisiko auf gewählten Schlägen
- ✓ Handlungsempfehlung und empfohlener Zeitraum
- ✓ Aktuelles Wachstumsstadium (BBCH)
- ✓ Gezielte Maßnahmenplanung
- ✓ Zielgerichteter Einsatz von Pflanzenschutzmitteln



Bodenproben

Präzise Planung, effiziente Durchführung

Die Bodenuntersuchung auf Hauptnährstoffe ist eine unverzichtbare Grundlage betriebsspezifischer, wirtschaftlicher Düngung. Eine gut geplante, zuverlässig durchgeführte und DGPS-gestützte Probenahme sichert repräsentative Bodenproben. Die anschließende Analytik im Labor zeigt zuverlässig, ob und wo innerhalb der Betriebsflächen die Nährstoffversorgung der Pflanzen gefährdet ist.

Das optimale Raster zur Beprobung Ihrer Flächen ist abhängig von der Heterogenität der zu untersuchenden Schläge. Je höher die Bodenverhältnisse schwanken, desto kleiner sollte das Raster sein. Für das hochwertigste Ergebnis sorgt die Beprobung nach TalkingFields (TF) Zonenkarten. Die TF Zonenkarte ist eine Erweiterung der TF Basiskarte und fasst ähnliche Wachstumsbereiche zu digitalen Zonen zusammen. Die Zonen dienen als Vorgaben für Beganglinien für eine effiziente und zielgerichtete Probenahme.

Worauf kommt es an?

- ✓ 20 Jahre Erfahrung in Sachen GPS-gestützte Bodenproben
- ✓ ISO 9001 zertifiziert – überwachter Qualitätsstandard
- ✓ Teilflächenspezifische Probenahme mit einem ATV
- ✓ Kurze Reaktionszeiten und kompetentes Serviceteam
- ✓ Solide Partner: u. a. AgroLab, BGD und eurofins
- ✓ Datenübernahme in NEXT Farming Software
- ✓ Ergebnismappe mit Nährstoffkarten, Schlagauswertungen und Düngeempfehlung
- ✓ Bildliche Darstellung der Ergebnisse kostenlos in NEXT Farming ^{LIVE}



NEXT Bodenproben Grundnährstoffe

Grundnährstoffe

Leistungsumfang:

- ✓ Anfahrt und Arbeitszeit des Fahrers
- ✓ DGPS-gestützte Probenahme nach landesspezifischen Vorschriften
- ✓ Ackerland: 0-20 cm oder bundeslandsspezifisch bis 30 cm, 15-20 Einstiche pro Probe
- ✓ Grünland: 0-10 cm, 30-40 Einstiche pro Probe
- ✓ Bestimmung von pH-Wert, Phosphor (P), Kalium (K), Magnesium (Mg)
- ✓ Datenaufbereitung für NEXT Farming oder Datenausgabe als Shape-Datei
- ✓ Ergebnismappe mit Nährstoffkarten, Schlagauswertungen und Düngeplanung
- ✓ **Hinweis für Bayern:**
Für Schläge gewisser Bodenarten und pH-Werte wird unter Umständen eine verpflichtende Untersuchung auf freien Kalk (zzgl. EUR 1,90) mitausgelöst

Die Analysen erfolgen durch vorgegebene VDLUFA-Methoden. pH-Wert: Extraktion mit 0,01 m CaCl_2 , P, K: CAL-Methode; Mg: Extraktion mit 0.125 M CaCl_2

Grundnährstoffe und Spurenelemente

Leistungsumfang:

siehe Leistungsumfang Grundnährstoffe

- ✓ Bestimmung der Spurenelemente Kupfer (Cu), Zink (Zn), Mangan (Mn), Bor (B), Natrium (Na)

Die Analysen erfolgen durch vorgegebene VDLUFA-Methoden. pH-Wert: Extraktion mit 0,01 m CaCl_2 , P, K: CAL-Methode; Mg: Extraktion mit 0.125 M CaCl_2

Zusätzliche Nährstoffe

Zusätzliche Analysen buchbar auf:

- ✓ Calciumgehalt (Ca)
- ✓ C/N-Verhältnis: Das Verhältnis von Corg (Humus in %) und Nges (Gesamtstickstoff) ist ein Indikator für den Humifizierungsgrad und die Stickstoffverfügbarkeit
- ✓ Freier Kalk
- ✓ Eisen (Fe)
- ✓ Schwefel (S)
- ✓ Kali-Fixierung
- ✓ Bodenart - Korngrößenbestimmung (Schlammnanalyse)



NEXT Bodenproben N_{min} Service

2 Bodenschichten

0-30 cm, 30-60 cm

Leistungsumfang:

- ✓ 0-30 cm und 30-60 cm, 15-20 Einstiche/Probe
- ✓ DGPS-gestützte Probenentnahme
- ✓ Bestimmung des N_{min}-Gehalts
- ✓ Datenaufbereitung für NEXT Farming^{OFFICE} und ^{LIVE}

3 Bodenschichten

0-30 cm, 30-60 cm, 60-90 cm

Leistungsumfang:

- ✓ 0-30 cm, 30-60 cm und 60-90 cm 15-20 Einstiche/Probe
- ✓ DGPS-gestützte Probenentnahme
- ✓ Bestimmung des N_{min}-Gehalts
- ✓ Datenaufbereitung für NEXT Farming^{OFFICE} und ^{LIVE}

1 Bodenschicht

0-90 cm

Leistungsumfang:

- ✓ 0-90 cm, 15-20 Einstiche/Probe
- ✓ DGPS-gestützte Probenentnahme
- ✓ Bestimmung des N_{min}-Gehalts
- ✓ Datenaufbereitung für NEXT Farming^{OFFICE} und ^{LIVE}
- ✓ Für Hopfen

NEXT Bodenanalysen für den Weinbau

NEXT Weinbau Service

Leistungsumfang:

- ✓ DGPS-gestützte Probenahme
- ✓ Bestimmung von pH-Wert, Phosphor (P), Kalium (K), Magnesium (Mg)

NEXT Weinbau Steillagen Service

Leistungsumfang:

- ✓ DGPS-gestützte Probenahme
- ✓ Bestimmung von:
 - ✓ pH-Wert, Phosphor (P), Kalium (K), Magnesium (Mg)
 - ✓ Humusgehalt
 - ✓ Stickstoff gesamt (Nges)
 - ✓ C/N-Verhältnis

NEXT Weinbau Profi Service

Leistungsumfang:

- ✓ DGPS-gestützte Probenahme
- ✓ Bestimmung von:
 - ✓ pH-Wert, Phosphor (P), Kalium (K), Magnesium (Mg), Bor (B), Kupfer (Cu), Mangan (Mn), Zink (Zn), Natrium (Na)
 - ✓ Humusgehalt
 - ✓ Stickstoff gesamt (Nges)
 - ✓ C/N-Verhältnis

Ihr Kontakt zu NEXT Bodenproben:

NEXT Bodenproben Service

Tel.: +49 5671 5003 29
E-Mail: bodenproben@nextfarming.de
nextfarming.de/bodenproben



NEXT Bodenproben EUF

EUF Basis

In Zusammenarbeit mit dem Bodengesundheitsdienst

Leistungsumfang:

- ✓ Anfahrt und Arbeitszeit des Fahrers
- ✓ DGPS-gestützte Probenentnahme nach landesspezifischen Vorschriften
- ✓ Ackerland: 0-20 cm oder bundeslandspezifisch bis 30 cm, 15-20 Einstiche pro Probe
- ✓ Grünland: 0-10 cm, 30-40 Einstiche pro Probe
- ✓ Bestimmung von verfügbarem Stickstoff (N_{min}, Norg), Phosphor (P), Kalium (K), Magnesium (Mg), Schwefel (S), Calcium (Ca), Bor (B)
- ✓ Bestimmung des Kalkbedarfs durch die Analyse des Ca-Wertes
- ✓ Einteilung der Gehalte in die Versorgungsstufen A bis E
- ✓ Datenaufbereitung für NEXT Farming LW^{OFFICE} und als Shape-Datei
- ✓ Düngempfehlung für jede Fruchtart vom Bodengesundheitsdienst inkl. N- und P- Bedarfsermittlung nach DüV
- ✓ **Hinweis: Anmeldeschluss der Proben bis 15. November des Vorjahres**

EUF inkl. Humusgehalt

Leistungsumfang:

- ✓ zusätzlich zu GN-Probenahme Analyse auf Humusgehalt

EUF inkl. Mikronährstoffe (Eisen, Kupfer, Zink, Mangan)

Leistungsumfang:

- ✓ zusätzlich zu GN-Probenahme Analyse auf Mikronährstoffe (Eisen, Kupfer, Mangan und Zink)



Feldüberwachung und Prognose

Exakte Feldinformation, effiziente Maßnahmenplanung

Mit NEXT Farming setzen Sie auf ortsgenaue Erfassung und Dokumentation von Witterungsdaten Ihrer Schläge inkl. Prognosen, Monitoring des Pflanzenwachstums und Schädlingsbefalls sowie die Überwachung Ihrer Beregnungstechnik. Regen, Bodenfeuchte, Frost, Schädlinge, etc. – Ihr Feld ist vielen äußeren Einflüssen ausgesetzt. Durch den Einsatz von Wetterstationen für präzise Wetterdaten sowie weiteren Tools zur Feldüberwachung können Sie essentielle Daten sammeln und sich zunutze machen. So erhalten Sie smarte Prognosemodelle, mit denen Sie Ihre Bewirtschaftungsmaßnahmen zielgerichteter steuern und Betriebsabläufe weiter optimieren. Weil Wissen Ihr wichtigstes Werkzeug ist.



Luftfeuchte
80 %

Bodentemperatur
8,5 °C



Durchgang beendet in
15 min



Bewässerungsanlage
aktiv



Lufttemperatur
24,5 °C

Regen in 24 h
7 mm



NEXT iScout

NEXT iScout ist eine autarke Schädlingsfalle, die ein- bis dreimal pro Tag ein hochauflösendes Bild der Schädlinge sendet.

Die smarte Schädlingsfalle.

Mit der NEXT iScout Schädlingsfalle können Sie ganz einfach und bequem Schaderregerüberwachung betreiben. Diese Falle verfügt über eine 10-Megapixel-Kamera, welche pro Tag ein bis drei Bilder der gefangenen Schädlinge macht. Diese Bilder werden dann automatisch auf nextfarming.fieldclimate.com hochgeladen und gespeichert. Die Software ist in der Lage die Schädlinge automatisch zu identifizieren und zu zählen.

Die NEXT iScout Schädlingsfalle gibt es in folgenden Ausführungen:

- ✓ Pheromon
- ✓ Fruchtfliege
- ✓ Wanze
- ✓ Farbtafelfalle

Worauf kommt es an?

- ✓ Genaue Bestimmung des Behandlungszeitpunkts
- ✓ Optimierung von Kontrollfahrten
- ✓ Dokumentation der Schaderreger

Leistungsmerkmale:

- ✓ Autarke Schädlingsfalle
- ✓ Fernfeldüberwachung
- ✓ Hochauflösende Bilder der Klebeplatte
- ✓ Automatische Identifizierung und Zählung der Schädlinge
- ✓ Bildliche und grafische Darstellung der Schädlingsentwicklung
- ✓ Abrufbar im Web und mit NEXT MobileWetter App

Technische Daten:

- ✓ Kamera: 10 Megapixel
- ✓ Bildübertragung: 1 bis 3 Bilder pro Tag
- ✓ Datenübertragung: LTE
- ✓ Speicher: 1 GB

Geeignet für diverse Motten, Bohrer und Fliegen.





NEXT CropView

Ermöglicht eine optische Beobachtung und Analyse des Pflanzenbestandes über den gesamten Vegetationszeitraum via Webbrowser und App.

Pflanzenbestand am PC über den gesamten Vegetationszeitraum optisch beobachten und analysieren.

Mit NEXT CropView haben Sie die Möglichkeit, den Pflanzenbestand am Computer über den gesamten Vegetationszeitraum optisch zu beobachten und zu analysieren. Sie erhalten das Grundgerät mit einem Dual-View-Kamerasystem, womit der Bestand täglich als Panorama und als Zoombild fotografiert wird.

Leistungsmerkmale

- ✓ Bildliche Darstellung der Pflanzenentwicklung
- ✓ Schädlingsmonitoring
- ✓ Pflanzenkrankheitsmodellierung und -überwachung
- ✓ Ertragsüberwachung und -schätzung
- ✓ Autarker Betrieb
- ✓ Wetterdatenerfassung über zusätzliche Sensoren
- ✓ Fernfeldüberwachung

Worauf kommt es an?

- ✓ Überwachung des Pflanzenbestandes
- ✓ Bildliche Darstellung der Pflanzenentwicklung
- ✓ Monitoring der Wirksamkeit von Applikationen
- ✓ Automatische Ertragsüberwachung im Obstbau

NEXT WaterControl

Mit NEXT WaterControl können Sie Ihre Bewässerungsanlage remote überwachen und intelligent steuern. Die Steuereinheit kommuniziert in Echtzeit per Mobilfunk mit dem Server. Durch ein Solarpanel und einen Akku ist das Gerät vollkommen autark.

Wasseruhren und Drucksensoren können zur Überwachung der Anlage an dem Gerät angeschlossen werden.

Sollte dabei ein Messwert abweichen (z.B. zu hoher Wasserdurchfluss), erhalten Sie sofort eine Warnung per E-Mail.

Durch die Verknüpfung mit der NEXT Wetterstation sind die lokalen Wetter- und Bodendaten vollkommen integriert. Dies ermöglicht eine automatische sensorbasierende Steuerung.

Leistungsmerkmale

- ✓ Vollkommen autark und online
- ✓ Kommunikation in Echtzeit per Mobilfunk
- ✓ Schnittstelle für Wasserzähler und Drucksensor
- ✓ Automatische Steuerung nach Zeitplan oder Messwerten
- ✓ Schnelle und einfache Installation
- ✓ Robustes und wartungsfreies System
- ✓ Ventilherstellerunabhängig
- ✓ Unter- und überflur verwendbar

Worauf kommt es an?

- ✓ Echtzeitüberwachung der Bewässerungsanlage
- ✓ Remote-Steuerung per Webportal
- ✓ Automatische Erfassung und Dokumentation des Wasserverbrauchs
- ✓ Einsparung von Betriebsmitteln (Wasser und Energie)



NEXT raindancer

Intelligente Steuerung und Überwachung von mobilen Beregnungsmaschinen per Smartphone oder PC:

Mit NEXT raindancer können Sie jede Beregnungsanlage mit Ihrem Smartphone und PC überwachen und steuern. NEXT raindancer dokumentiert und überträgt permanent die aktuelle Position sowie den Wasserdruck per Mobilfunk zum Server. Sollte es zu einem Problem kommen, erhalten Sie eine Warnmeldung per SMS und können via App die Anlage stoppen. Dadurch reduzieren Sie den potentiellen Schaden und sparen unnötige Kontrollfahrten und Arbeitszeit ein.

Worauf kommt es an?

- ✓ Echtzeitüberwachung der Beregnungsanlagen
- ✓ Einsatz und Umsetzungsplanung
- ✓ Automatische Steuerung der Einzugs- und Beregnungsgeschwindigkeit und des Beregnungssektors
- ✓ Automatische Erfassung und Protokollierung des Wasserverbrauchs
- ✓ Einsparung von Zeit und Betriebsmitteln (Wasser und Energie)

Vorteile

- ✓ Echtzeitüberwachung der Beregnungsanlage
- ✓ Flexible Auswertungsmöglichkeiten
- ✓ Einsatz- und Umsetzungsplanung
- ✓ Berechnung des Beregnungsbedarfs
- ✓ Warndienst bei einer Störung
- ✓ Option zur Fernsteuerung und teilflächen-spezifischer Beregnung
- ✓ Automatische Steuerung der Einzugs- und Beregnungsgeschwindigkeit
- ✓ Automatische Erfassung und Protokollierung
- ✓ Herstellerunabhängig aufrüstbar für sämtliche Trommel-, Linear- und Kreisberegnungsanlagen





NEXT raindancer Sektorsteuerung

Die Sektorsteuerung stellt automatisch den Winkel der Beregnungskanone ein und ermöglicht so eine vollständige und exakte Beregnung Ihrer Felder. Anhand der hinterlegten Schlaggrenzen und Wurfweite des Regners wird der optimale Beregnungswinkel berechnet. Dadurch wird das komplette Feld ohne Lücken oder Überlappung beregnet.

Für die Verwendung der raindancer Sektorsteuerung wird das NEXT raindancer Pro Modul benötigt.

Leistungsmerkmale

- ✓ Vollständige und gleichmäßigere Beregnung der Flächen
- ✓ Vermeidung von Fehlstellen und Doppelberegnung
- ✓ Automatisierte Umregnung von Hindernissen
- ✓ Beregnung bis an die Feldgrenze
- ✓ Manueller Betriebsmodus mit Fernbedienung über App
- ✓ Keine Vorberegnung mehr notwendig

NEXT raindancer Beacon

Der Beacon ist eine nachrüstbare Pumpensteuerung für alle gängigen Elektropumpen. Sie erhalten in Echtzeit alle wichtigen Parameter und Leistungsdaten direkt auf Ihr Smartphone und Ihren PC. Gleichzeitig können Sie über die App die Pumpe starten, stoppen sowie den Druck via Remote-Fernsteuerung einstellen. Falls es mal zu einer Störung kommt, erhalten Sie eine Benachrichtigung direkt auf Ihr Smartphone. Durch die Verknüpfung des NEXT raindancer Moduls mit dem NEXT raindancer Beacon ist eine automatische Pumpensteuerung durch intelligente Verarbeitung der Druckinformationen des Regners möglich.

Leistungsmerkmale

- ✓ Remote-Überwachung und -Steuerung von Elektropumpen
- ✓ Rechtzeitige Warnung bei einer Störung
- ✓ Einsparung von Energie durch optimierte Pumpleistung

NEXT Wetterstation

Als Landwirt müssen Sie jeden Tag wichtige Entscheidungen für Ihren Betrieb treffen. Mit der NEXT Wetterstation haben Sie dafür das richtige Werkzeug: ein integriertes System für die Wetterdatenerfassung, -dokumentation, -analyse und -prognose.

Alle NEXT Wetterstationen funktionieren vollkommen autark. Somit können alle Stationen frei in „Feld und Flur“ platziert werden und messen dort, wo es für Sie als Landwirt relevant ist. Die Datenübertragung zum Server erfolgt in Echtzeit per Mobilfunk. Basierend auf den Daten können präzise Krankheits- und Schädlingsmodelle be-

rechnet werden. Gleichzeitig lernt die Wettervorhersage anhand der Stationsdaten und präzisiert sich von Tag zu Tag.

Optimieren Sie Ihren Betrieb mit präzisen und verlässlichen Wetterinformationen und tauschen Sie aufwendige Kontrollfahrten gegen einen kurzen Blick in die NEXT MobileWetter App.

Vorteile:

- ✓ Aktuelle und präzise Wetterdaten
- ✓ Bessere und zuverlässigere Planungsbasis
- ✓ Effektiveren Maßnahmen auf dem Feld
- ✓ Warnung per SMS, App-Push-Benachrichtigung und E-Mail
- ✓ Einsparung von Zeit, Kraftstoff und Betriebsmitteln
- ✓ Integriert in NEXT Farming OFFICE

Leistungsmerkmale:

- ✓ Wetterdaten online abrufbar per Webportal und App
- ✓ Integriert in die NEXT Schlagkartei OFFICE
- ✓ Mikrolokale und intelligente Wettervorhersage
- ✓ Hochpräzise Krankheitsmodelle basierend auf gemessenen Daten
- ✓ Schnittstelle zu weiteren Systemen (NEXT Farming, myJohnDeere, Vitimeteo und viele weitere)
- ✓ Unbegrenzte Datenspeicherung
- ✓ Widerstandsfähig gegen landwirtschaftliche Betriebsmittel (Dünger, PSM etc.)
- ✓ Robuste und langlebige Profillösung

”

Wir haben seit mehreren Jahren Erfahrungen mit Wetterstationen von NEXT Farming gesammelt. Die relativ weiten innerbetrieblichen Entfernungen unserer Betriebsgemeinschaft haben uns dazu veranlasst, ein eigenes Wetterstationsnetz mit insgesamt fünf Wetterstationen einzurichten. Insbesondere kleinräumige Niederschlagsereignisse werden fast in Echtzeit erkannt, das Feldmanagement in Bezug auf Stickstoffdüngung und Pflanzenschutz darauf ausgerichtet sowie Ertragsunterschiede erklärt. Jeder Mitarbeiter hat einen Datenzugang zu der App, sodass sensible Feldarbeiten bei Pflanzenschutz und Düngung in Bezug auf Windgeschwindigkeit und Blattnässe fachgerechter erfolgen.

Christoph von Breitenbuch, Dipl.-Ing. (FH), Geschäftsführer der Agrar-Betriebsgemeinschaft Leine-Solling GbR, Parenden



Für jede Anwendung die passende NEXT Wetterstation:

NEXT Wetterstation Basic

Die NEXT Wetterstation Basic ist eine professionelle Wetterstation mit Top-Preis-Leistungs-Verhältnis. Basierend auf den lokal gemessenen Daten werden weitere Parameter und Sensoren wie die Blattfeuchte berechnet.

Mit der NEXT MobileWetter App, dem NEXT Wetterportal oder direkt mit der NEXT Schlagkartei OFFICE haben Sie Zugriff auf alle gesammelten Daten.

Anwendungsfall:

- ✓ Einfache Wetterdatendokumentation
- ✓ Arbeitsplanung
- ✓ Einfache Krankheitsmodellierung
- ✓ Einfaches Bewässerungsmanagement mit Bodensensorik
- ✓ Temperaturmanagement im Gewächshaus, Folientunnel, Lager und Stall

Basic 2

Sensoren für:

- ✓ Lufttemperatur (°C)
- ✓ Luftfeuchte (%)

Berechnete Sensoren / Parameter:

- ✓ Taupunkt
- ✓ Wirkungsbedingung für PSM (Delta-T)
- ✓ Sättigungsdampfdruckdefizit

Basic 3

Sensoren für:

- ✓ Lufttemperatur (°C)
- ✓ Luftfeuchte (%)
- ✓ Niederschlag (mm)

Berechnete Sensoren / Parameter:

- ✓ Blattfeuchte
- ✓ Taupunkt
- ✓ Wirkungsbedingung für PSM (Delta-T)
- ✓ Sättigungsdampfdruckdefizit

Basic 6

Sensoren für:

- ✓ Lufttemperatur (°C)
- ✓ Luftfeuchte (%)
- ✓ Niederschlag (mm)
- ✓ Bodentemperatur (°C)
- ✓ Bodenfeuchte (%)
- ✓ Saugspannung (kPa)

Berechnete Sensoren / Parameter:

- ✓ Blattfeuchte
- ✓ Taupunkt
- ✓ Wirkungsbedingung für PSM (Delta-T)
- ✓ Sättigungsdampfdruckdefizit





NEXT Wetterstation Eco

Die NEXT Wetterstation Eco ist eine modular aufgebaute Kompaktstation, die in der Lage ist, alle Wetter- und Bodenparameter zu erfassen.

Somit ist diese Station für jeden Anwendungsfall die optimale Lösung.

Anwendungsfall:

- ✓ Wetterdatendokumentation
- ✓ Arbeitsplanung
- ✓ Krankheitsmodellierung
- ✓ Bewässerungsmanagement mit Bodensensorik
- ✓ Temperaturmanagement im Gewächshaus, Folientunnel, Lager und Stall sowie Frostwarnung

Bewässerung

Sensoren für:

- ✓ Lufttemperatur (°C)
- ✓ Luftfeuchte (%)
- ✓ Niederschlag (mm)
- ✓ Sentek Drill & Drop 60cm (Bodenfeuchte- und Bodentemperatursensor und Salzgehalt in 10-cm-Abständen bis 60 cm Tiefe)

Berechnete Sensoren / Parameter:

- ✓ Taupunkt
- ✓ Wirkungsbedingung für PSM (Delta-T)
- ✓ Sättigungsdampfdruckdefizit

Krankheitsmodell

Sensoren für:

- ✓ Lufttemperatur (°C)
- ✓ Luftfeuchte (%)
- ✓ Niederschlag (mm)
- ✓ Blattfeuchte (min)

Berechnete Sensoren / Parameter:

- ✓ Taupunkt
- ✓ Wirkungsbedingung für PSM (Delta-T)
- ✓ Sättigungsdampfdruckdefizit

Frost

Sensoren für:

- ✓ Nasstemperatur (°C)
- ✓ Trockentemperatur (°C)



NEXT Wetterstation Pro

Die NEXT Wetterstation Pro ist das Managementwerkzeug für Ihren Betrieb. Die Pro ist eine professionelle Kompletstation, mit der keine Anforderungen und Wünsche unerfüllt bleiben. Diese Station ist mit allen Sensoren für Luft, Wind, Regen und Boden kompatibel und ermöglicht so ein umfassendes Wetter- und Bodenmonitoring.

Anwendungsfall:

- ✓ Umfassende Wetterdatendokumentation
- ✓ Arbeitsplanung
- ✓ Krankheitsmodellierung
- ✓ Frostwarnung
- ✓ Bewässerungsmanagement mit Bodensensorik und Wasserbilanz

Pro 6

Sensoren für:

- ✓ Lufttemperatur 2 Meter (°C)
- ✓ Luftfeuchte (%)
- ✓ Niederschlag (mm)
- ✓ Lufttemperatur in Bodennähe (°C)
- ✓ Bodentemperatur (°C)

Berechnete Sensoren / Parameter:

- ✓ Taupunkt
- ✓ Wirkungsbedingung für PSM (Delta-T)
- ✓ Sättigungsdampfdruckdefizit

Pro 8

Sensoren für:

- ✓ Lufttemperatur 2 Meter (°C)
- ✓ Luftfeuchte (%)
- ✓ Niederschlag (mm)
- ✓ Lufttemperatur in Bodennähe (°C)
- ✓ Bodentemperatur (°C)
- ✓ Sonneneinstrahlung (W/m²)
- ✓ Blattfeuchte (min)

Berechnete Sensoren / Parameter:

- ✓ Taupunkt
- ✓ Wirkungsbedingung für PSM (Delta-T)
- ✓ Sättigungsdampfdruckdefizit
- ✓ ETo (Verdunstung)

Pro 25

Sensoren für:

- ✓ Lufttemperatur 2 Meter (°C)
- ✓ Luftfeuchte (%)
- ✓ Niederschlag (mm)
- ✓ Lufttemperatur in Bodennähe (°C)
- ✓ Sonneneinstrahlung (W/m²)
- ✓ Blattfeuchte (min)
- ✓ Sentek Drill & Drop 60 cm (Bodenfeuchte- und Bodentempersensor und Salzgehalt in 10-cm-Abständen bis 60 cm Tiefe)

Berechnete Sensoren / Parameter:

- ✓ Taupunkt
- ✓ Wirkungsbedingung für PSM (Delta-T)
- ✓ Sättigungsdampfdruckdefizit
- ✓ ETo (Verdunstung)

NEXT Drohnenservice

Drohnen-Dienstleistungen und UAV-Systeme für die Land- und Forstwirtschaft.

Egal, ob Sie mithilfe unseres Multikopters Schädlingen den Kampf ansagen möchten oder von Ihren landwirtschaftlichen Flächen Luft- und Videoaufnahmen erstellen möchten, wir unterstützen Sie bei Ihrem Vorhaben. Unsere speziell ausgebildeten Mitarbeiter beraten Sie gerne und zeigen Ihnen die vielfältigen Einsatzgebiete eines Multikopters. Gerne erstellen wir Ihnen ein individuelles Angebot oder beraten Sie bei der Anschaffung einer Drohne.

- ✓ Schadensbeurteilung aus der Luft
- ✓ NIR-Befliegung
- ✓ Luftbild- und Videoaufnahmen
- ✓ Teilflächenbestimmung
- ✓ Rehkitzrettung
- ✓ Schwachstellenerkennung Solardächer

Schädlingsbekämpfung via Drohne

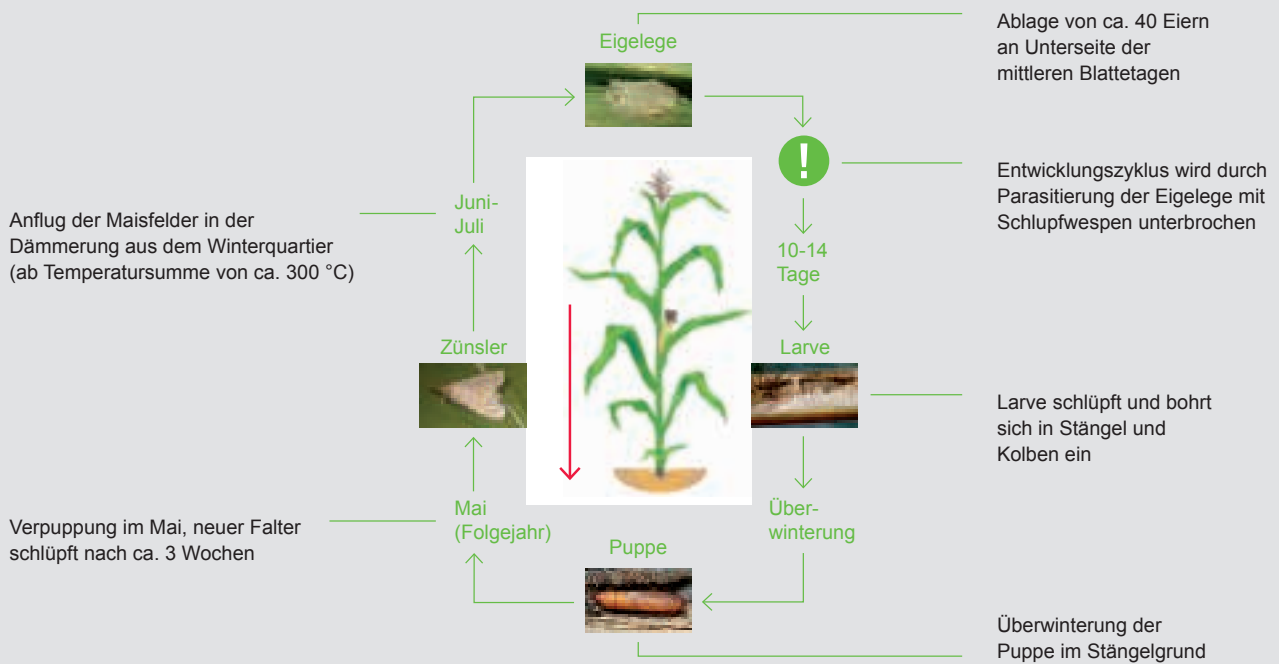
Beim Maisanbau kann der Maiszünsler wirtschaftlich bedeutenden Schaden anrichten. Der Maiszünsler-Befall in Deutschland hat in den letzten Jahren stark zugenommen. Dabei steigt nicht nur die befallene Fläche an, sondern auch die Intensität pro Fläche nimmt immer mehr zu. Betroffen sind fast alle Anbaulagen. NEXT Farming bietet mit dem Einsatz eines Multikopters eine innovative und wirkungsvolle Bekämpfungsmöglichkeit, die auf der Ausbringung von Nützlingen (Schlupfwespen) basiert. Dazu werden mit Hilfe eines Multikopters die Maisflächen zweimalig im Abstand von 10-14 Tagen während des Befallzeitraums befliegen. In regelmäßigen Abständen werden 100 Kapseln mit Schlupfwespen (Trichogrammen) auf dem Feld ausgebracht. Diese parasitieren das Eigelege des Maiszünslers und bekämpfen diesen somit wirksam und umweltschonend. Dadurch werden der Maisertrag und die Qualität des Ernteguts abgesichert. Zudem wird die Maiszünslerpopulation im Folgejahr wirksam reduziert.

Ihr Kontakt zu NEXT Drohnen:

NEXT Drohnenservice

Tel.: +49 5671 5003-35
E-Mail: drohne@nextfarming.de





Optimaler Einsatzzeitpunkt der Maiszünslerbekämpfung durch NEXT Drohnenservice.



Fernerkundung

Fernerkundungs- und offizielle GIS-Daten für jede Fläche

Kaum ein Schlag ist homogen. Mit Daten der Satellitenfernerkundung erfassen Sie die Heterogenität der langjährigen Wachstumsbedingungen ebenso wie die aktuelle Bestandesentwicklung. Damit haben Sie die optimale Grundlage für Ihre komplexen Entscheidungsprozesse zur Hand. Optimieren Sie die Planung der Bodenbeprobung und analysieren Sie somit die Gründe der Heterogenität. Planen Sie Aussaat, Dünge- und Pflanzenschutzmaßnahmen teilflächenspezifisch und verringern Sie so den Konkurrenzdruck der Pflanzen, steigern Sie die Nährstoff- und Wasserausnutzung und senken Sie Ausfallrisiken. Satellitendaten sind Ihr zentrales Hilfsmittel für die teilflächenspezifische Bewirtschaftung Ihrer Flächen.

Worauf kommt es an?

- ✓ Überblick über die Heterogenität der langjährigen Wachstumsbedingungen innerhalb Ihrer Flächen
- ✓ Optimierte Durchführung von Aussaat, Pflanzenschutz- und Düngemaßnahmen auf Grundlage objektiver Datengrundlage
- ✓ Betriebsmittel effizient einsetzen
- ✓ Entwicklung des Pflanzenbestandes verfolgen
- ✓ Erfolg Ihrer Managementmaßnahmen überprüfen
- ✓ Ökonomische Planung optimieren
- ✓ ALKIS-Daten
- ✓ Digitale Bodenartenkarte
- ✓ Nutzbare Feldkapazität
- ✓ Digitale Orthofotos, Hofbodenkarte und Betriebskarte



TalkingFields Karten

TalkingFields Karten sind ein Produkt der Firmen Vista Geowissenschaftliche Fernerkundung GmbH und FarmFacts GmbH. Die Vista GmbH sammelt über viele Jahre hinweg per Satellitenaufnahmen weltweites Bildmaterial von Biomasse-, Standort- und Ertragsinformationen.

Komplexe Rechen- und Auswertungsmodelle ermöglichen die Auswertung dieser Daten und die Anfertigung von TalkingFields Karten. Diese Karten liefern dem Landwirt genaue Informationen zu Bodenparametern seiner Flächen.

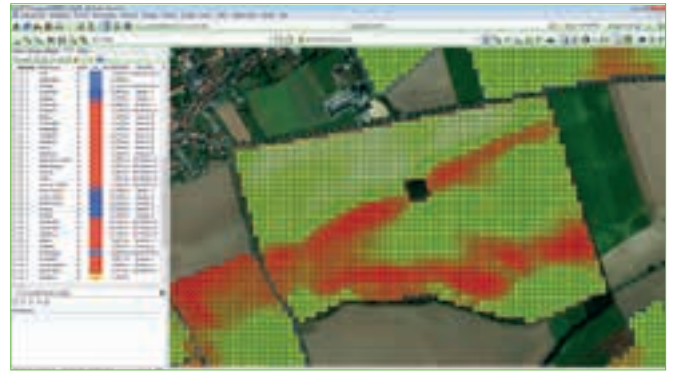
Via NEXT Farming ^{LIVE} können wir Ihnen dieses Datenmaterial zur Verfügung stellen – für die Steigerung Ihrer betrieblichen Effizienz.

Die TalkingFields Karten sind als TF Basiskarte (zeigt Unterschiede der Biomasseverteilung innerhalb eines Schlates), TF Zonenkarte (teilt den Schlag in ähnliche/gleiche Zonen zur Bodenprobenentnahme auf), TF Ertragspotentialkarte (gibt Auskunft über das zu erwartende Ertragspotential der Feldfrucht bei optimaler Nährstoffversorgung und unter Berücksichtigung der herrschenden Klimabedingungen), TF Biomassekarte (kartiert vier Mal jährlich die Biomasseverteilung innerhalb eines Schlates t/ha für WW, WG, WRaps, Mais, ZR), TF Ertragskarte (liefert das absolute Ertragsniveau auf 20x20 m für WW, WG, WRaps, Mais, ZR) und TF Ertragsprognose (zeigt die teilflächenspezifische Ertragsprognose ab 4 Wochen vor Erntetermin für WW, WG, WRaps, Mais, ZR) zu erhalten.



TF Basiskarte

Die TalkingFields (TF) Basiskarte wird durch die geostatistische Auswertung mehrjähriger Satellitendaten erstellt, um Einflüsse von Witterung und unterschiedlichen Fruchtarten auszuschließen. Sie weist statistisch gesichert auf beständige, relative Biomasseunterschiede hin, die als Entscheidungsgrundlage für die teilflächenspezifische Bewirtschaftung verwendet werden. Die TF Basiskarte kann als Grundlage für Applikationskarten für Aussaat, Düngung oder auch Pflanzenschutzmaßnahmen dienen – großflächig und zuverlässig.



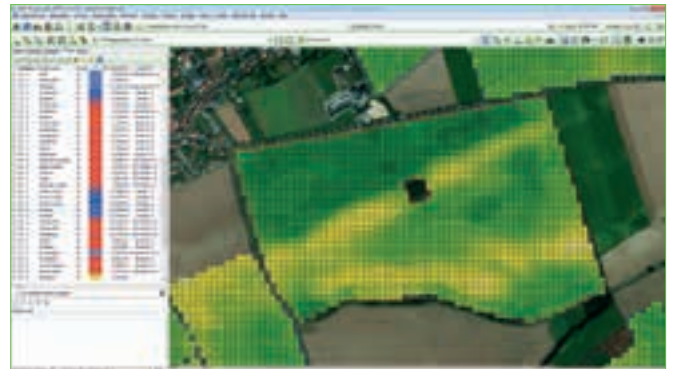
TF Zonenkarte

Die TF Zonenkarte ist eine Erweiterung der TF Basiskarte. Die TF Zonenkarte fasst ähnliche Wachstumsbereiche zu digitalen Zonen zusammen und kann für eine Optimierung der Beprobungsstrategie und eine verbesserte Bodenkartierung verwendet werden. Die Zonen dienen als Vorgaben für Beganglinien für eine effiziente und zielgerichtete Probenahme.



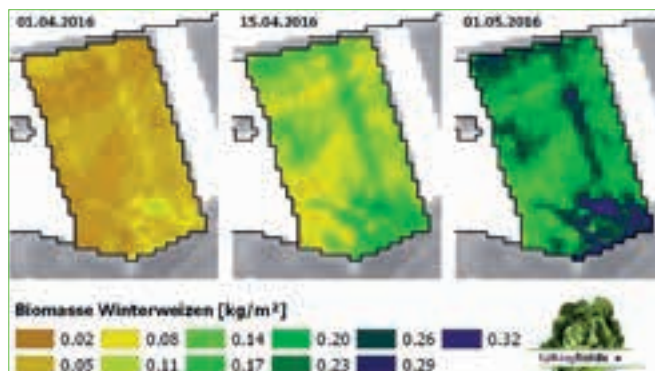
TF Ertragspotentialkarte

Die TF Ertragspotentialkarte gibt Auskunft über das zu erwartende Ertragspotential einer bestimmten Fruchtart bei optimaler Nährstoffversorgung und unter Berücksichtigung der vor Ort herrschenden Boden- und Klimabedingungen, ohne zusätzliche Bewässerung. Sie drückt aus, wie viel Ertrag eine bestimmte Fruchtart am betrachteten Standort aufgrund seiner spezifischen Eigenschaften (z. B. Bodenart und Bodentyp) und gegebener Temperatur, Niederschlag und Strahlung maximal erreichen kann. Die TF Ertragspotentialkarte liefert absolute Werte in t/ha für die gewählte Fruchtart, daher sind die Felder auch untereinander vergleichbar.



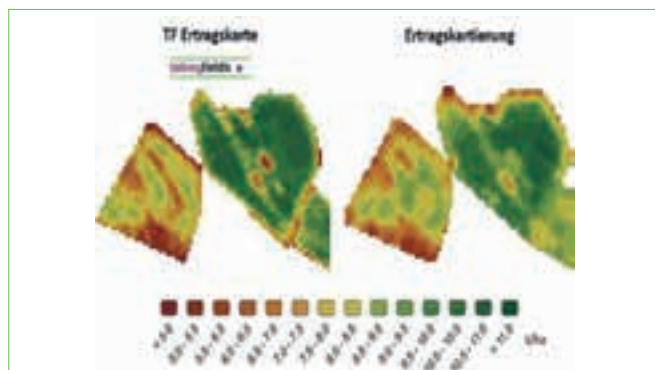
TF Ertragsprognose

Die TF Ertragsprognose liefert eine kleinräumige Ertragsvorhersage zwei bis vier Wochen vor dem angestrebten Erntetermin. Mit integrierten Wetterprognosen sowie langfristiger Witterungsbeobachtung im Pflanzenwachstumsmodell kann der Ernteertrag vor dem Erntetermin hinreichend genau abgeschätzt werden. Die Methode wurde in mehrjährigen Versuchsreihen erprobt und mit umfangreichen In-situ-Messungen für die Fruchtarten Weizen, Mais und Zuckerrüben geprüft.



TF Biomassekarte

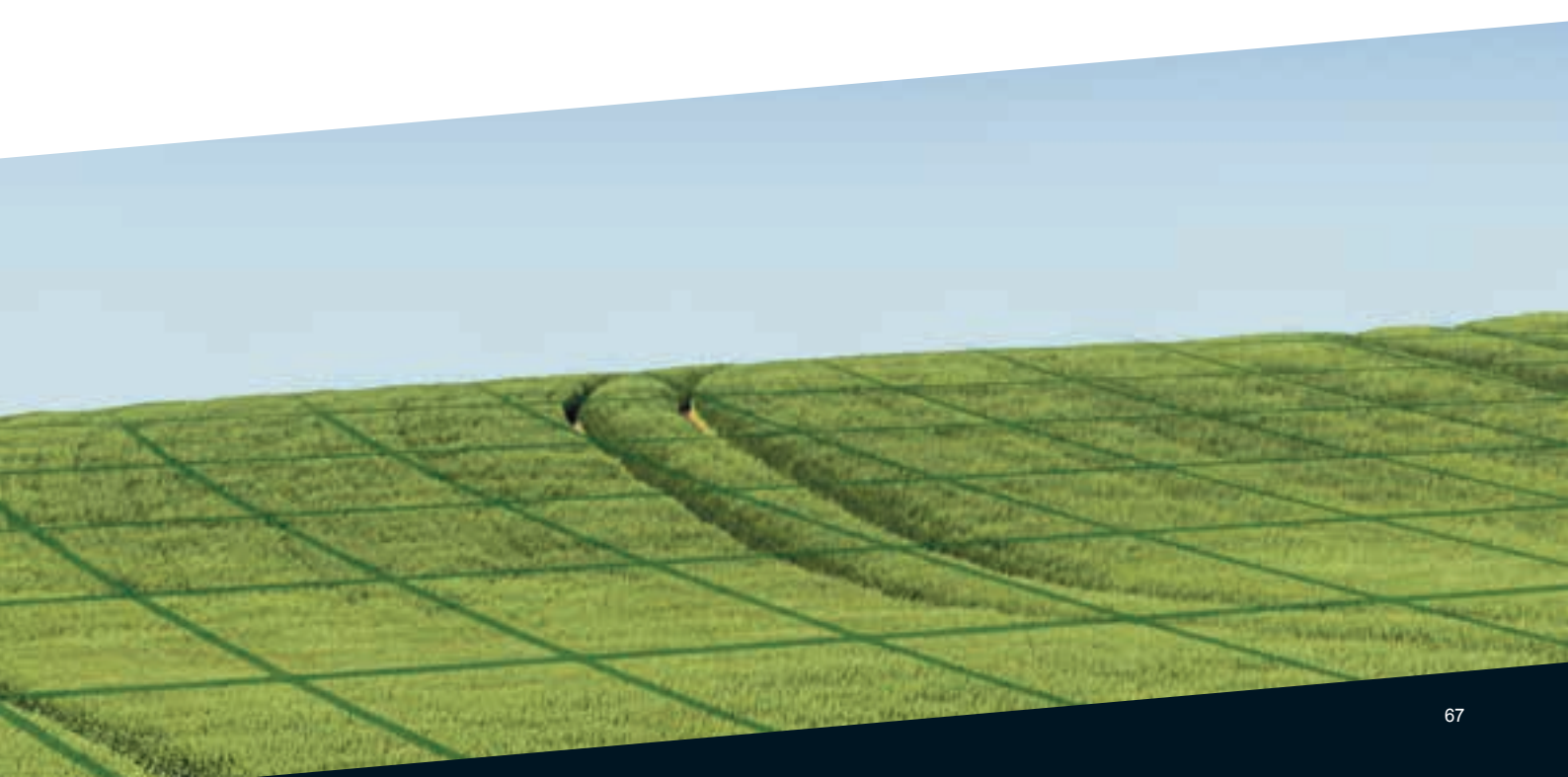
Die TF Biomassekarte zeigt die gesamte oberirdische trockene Biomasse auf dem Feld zu einem spezifischen Zeitpunkt in t/ha. Sie ist somit eine Momentaufnahme. Die Informationen können genutzt werden, um innerhalb der laufenden Vegetationsperiode das Pflanzenwachstum zu überwachen und gegebenenfalls regulierend einwirken zu können.



NEXT VariableRain

NEXT VariableRain ermittelt höchst präzise, wann und wo die Beregnung am dringendsten auf Ihren Flächen benötigt wird. Einzelne Schläge oder Teilflächen werden auf pflanzenbaulicher und wirtschaftlicher Basis priorisiert. Daraus wird eine Empfehlung für den optimalen Zeitpunkt und die optimale Menge der Bewässerung abgeleitet.

Die Bewässerungsempfehlungen basieren auf aufbereiteten Satellitendaten, einem Pflanzenwachstumsmodell, Wetterdaten und unserer agronomischen Expertise. Zur weiteren Steigerung der Genauigkeit können die Daten des NEXT raindancer und der NEXT Wetterstation eingebunden werden.



Stickstoff-Sensor

Sensorgesteuerte Bewirtschaftung Ihrer Flächen

Düngung und Pflanzenschutz mit dem NEXT GreenSeeker – teilflächenspezifisch, wirtschaftlich und umweltgerecht.

Ziel der Gaben von Dünge- und Pflanzenschutzmittel ist stets die Sicherung hoher Erträge bei niedrigem Einsatz. Durch die Anwendung teilflächenspezifischer Bewirtschaftung ist dies auch unter Berücksichtigung der Unterschiede im Schlag möglich. Wir zeigen Ihnen, wie das funktioniert.

Der NEXT GreenSeeker ermittelt während der Überfahrt die Vitalitäts- und Biomasseunterschiede im Bestand. Bereits geringe Abweichungen werden durch ein aktives System mit eigener Lichtquelle zuverlässig erkannt. Die Qualität der Bestandesanalyse kann durch das Hinterlegen einer Faktorkarte (Map-Overlay) weiter gesteigert werden. Mit ihr erkennt der GreenSeeker nicht nur den aktuellen Zustand der Frucht, sondern berücksichtigt auch die unterschiedlichen Ertragspotentiale im Schlag, die für einen Sensor nicht sichtbar sind. Der NEXT GreenSeeker steuert mit diesen Informationen das jeweilige Ausbringgerät mit der von Ihnen vorgegebenen Strategie und Höchst- und Mindestmengen. Übereinstimmend bestätigen die Praktiker und auch alle bisherigen wissenschaftlichen Arbeiten und Feldversuche, dass der Einsatz des NEXT GreenSeeker Erträge und Qualitäten deutlich steigert, Kosten senkt und zusätzlich die Umwelt schont.

Vorteile:

- ✓ Optimierung der Gabe von Düngemitteln und Wachstumsregulatoren durch teilflächenspezifische Applikation
- ✓ Kosten werden gesenkt und die Umwelt geschont
- ✓ Einsatz von Pflanzenschutz- und Düngemitteln sowie Höchst- bzw. Mindestmengen bestimmen
- ✓ Bei Raps: Berechnung des Nährstoffbedarfs durch Kartierung vor Vegetationspause
- ✓ Einsatz zu jedem Stadium der Fruchtarten möglich
- ✓ Kostenvorteil gegenüber anderen aktiven Systemen
- ✓ Schnittstellen zu allen regelbaren Düngerstreuern, Spritzen oder anderer Ausbringtechnik
- ✓ Volle Kompatibilität durch herstellerunabhängige Anbindung an Bordcomputer mittels ISOBUS
- ✓ Möglichkeit des Map-Overlay
- ✓ Variable Anzahl an Sensorköpfen (2 oder 4) ermöglicht den Einsatz für unterschiedliche Anwendungszwecke
- ✓ Anbringen der Sensorköpfe (2, 4 oder 6) direkt an Düngerstreuer oder Spritze möglich
- ✓ Dynamische Kalibrierung während der Fahrt
- ✓ Aktives System mit eigener Lichtquelle
- ✓ Digitale Bodenartenkarte
- ✓ Nutzbare Feldkapazität
- ✓ Digitale Orthofotos, Hofbodenkarte und Betriebskarte



Teilflächenspezifische Bewirtschaftung mit NEXT Farming

Nutzen Sie TalkingFields (TF) Karten sowie die Sensortechnik des NEXT GreenSeekers von NEXT Farming zur Optimierung des Betriebsmitteleinsatzes auf Ihren Flächen.

Kaum ein Schlag ist homogen und bietet überall das gleiche Ertragspotential. Eine unterschiedliche Beschaffenheit der Böden sowie die Erfüllung von immer strengeren gesetzlichen Vorgaben stellen die Landwirtschaft vor eine Herausforderung.

NEXT Farming bietet Ihnen in Form von TalkingFields (TF) Karten und Sensortechnik des NEXT GreenSeekers die optimalen Lösungen

für eine teilflächenspezifische Bewirtschaftung. Und das zeigt sich auch im Praxiseinsatz. In einem Verbundprojekt zur teilflächenspezifischen Stickstoffdüngung im Winterweizen erzielten beide Systeme eindeutige Mehrerträge und leicht erhöhte Proteingehalte gegenüber vergleichbaren Düngesystemen am Standort Quarnbek. Besonders der NEXT GreenSeeker stach durch eine deutliche Steigerung der Ertragsmenge bei gleichzeitig geringster Stickstoffaufbringung hervor (Rückleben, Fachhochschule Kiel, Getreidemagazin 1/2019 (25. Jg.)). Die Ergebnisse beweisen: Mit NEXT Farming sparen Sie nicht nur Kosten und sichern sich hohe Erträge, sondern erfüllen gleichzeitig die Anforderungen der DüV.

Neuerungen rund um den GreenSeeker:

- ✓ Ballastierbares Gestänge von 500-1200 kg
- ✓ Einhaltung der Vorgaben und Mengen der DüV
- ✓ NEXT GreenSeeker online
- ✓ NEXT GreenSeeker ISO international (verfügbar in den Sprachen: Deutsch, Englisch, Französisch, Lettisch, Litauisch, Niederländisch, Polnisch, Serbisch, Tschechisch, Ungarisch und Russisch)
- ✓ Volle ISOBUS-Kompatibilität durch VT/TC-Funktionalität
- ✓ Verbindung zu den ISOBUS-Terminals über InCab
- ✓ Direkte Steuerung der ISOBUS-Geräte wie Düngestreuer, Pflanzenschutzspritze, Sämaschine und Güllefass
- ✓ Steuerung von Nicht-ISOBUS-Geräten möglich
- ✓ Linke und rechte Seite separat ansteuerbar (Düngestreuer/Pflanzenschutzspritze)
- ✓ Für Raps: Berechnung des Nährstoffbedarfs durch Kartierung vor der Vegetationspause
- ✓ Dynamische Kalibrierung während der Fahrt
- ✓ Unterstützung des Standards Peer-Control



Marktplatz

Unser gemeinsamer Marktplatz – eine Allianz für bessere Geschäfte

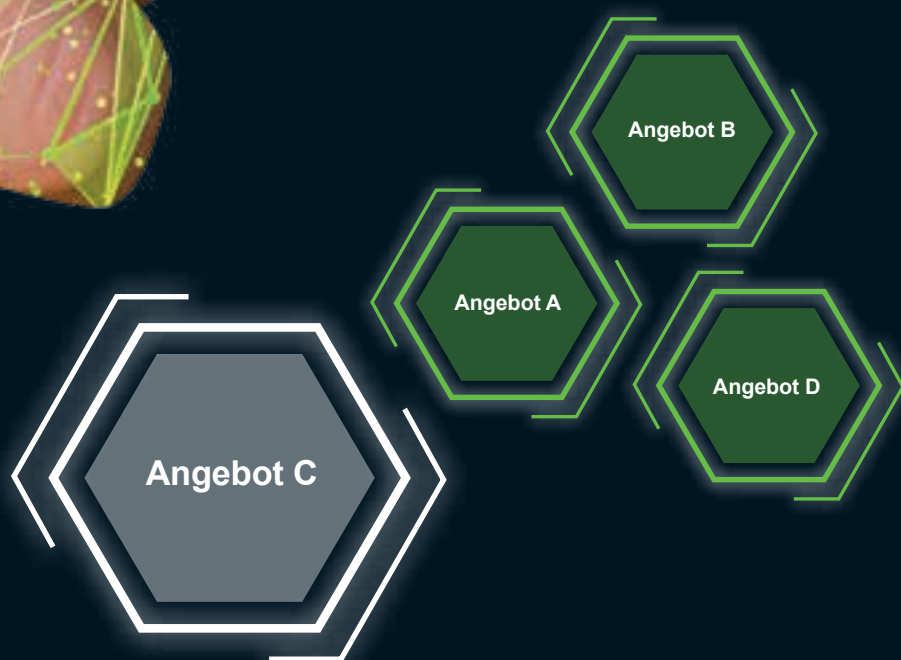
Mit steigendem Margendruck werden Ein- und Verkaufskosten von Betriebsmitteln, Erzeugnissen und Dienstleistungen zum entscheidenden Erfolgsfaktor. Dafür entwickeln wir gemeinsam mit Landwirten und Anbietern einen zukunftsweisenden Marktplatz, von dem jeder profitiert – eine echte Win-win-Situation. Für Sie als Landwirt bedeutet das schnelles und markttransparentes ein- und verkaufen, direkt in der eigenen Farm-Management-Software NEXT Farming^{OFFICE}. So schaffen wir eine optimale Verbindung von Agronomie und Betriebsmittelbeschaffung, einen reibungslosen Datenfluss und unterstützen Sie bei der Optimierung Ihrer Betriebsprozesse.

Einkauf einfach machen, per Klick – gemeinsam mit NEXT Farming!

Vorteile von NEXT Marktplatz:

- ✓ Markttransparenz durch Vergleichbarkeit der Angebote
- ✓ Kostenloser Service für NEXT Farming Kunden
- ✓ Mit nur einer Anfrage erreichen Sie automatisch viele Händler in der Region und darüber hinaus
- ✓ Übersichtliche Darstellung der Angebote vereinfacht den Preisvergleich
- ✓ Auf dem neuesten Stand durch zeitgleiche Benachrichtigung per E-Mail
- ✓ Anfragen und Aufträge werden für Ihre Dokumentation und als Vorlage gespeichert
- ✓ Nur noch ein Medium anstatt unübersichtlicher Angebotsvergleiche per Fax, E-Mail oder Telefon





Ihr Kontakt zum NEXT Marktplatz:

Team NEXT Marktplatz

Tel.: +49 8561 30068698
E-Mail: marktplatz@nextfarming.de

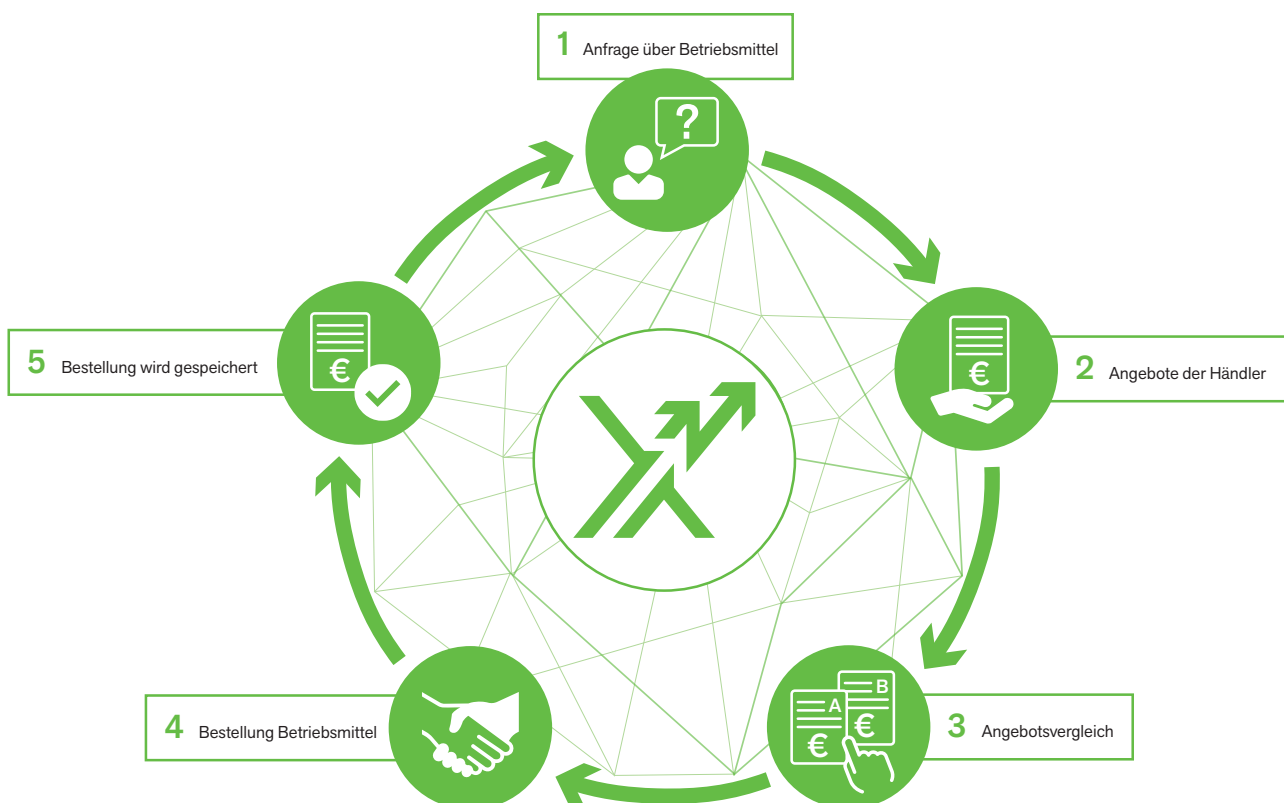
NEXT Marktplatz

Bringt zusammen, was zusammengehört – transparenter Angebotsvergleich direkt in Ihrer Software.

Der neue NEXT Marktplatz – noch nie war Ihre Betriebsmittelbestellung so einfach.

Sie nutzen die NEXT Farming Software zur täglichen Planung Ihrer Betriebsabläufe, Dokumentation oder Düngebedarfsermittlung? Aber Ihre Betriebsmittelbeschaffung erfolgte bisher klassisch per Telefonanfrage, E-Mail an Ihren Händler oder Fax? Dann sollten Sie den nächsten Schritt gehen und die Bestellung von Düngemitteln, Saatgut und Pflanzenschutzmitteln mit Ihrer Schlagkartei verknüpfen: Der NEXT Marktplatz verbindet Sie mit nur einer Anfrage aus dem System mit den passenden Landhändlern.

Starten Sie eine Anfrage über mineralischen Dünger oder Saatgut ganz einfach über NEXT Farming. Wir bieten Ihnen einen kostenlosen und digitalen Marktplatz, auf dem wir Sie und Landhändler aus Ihrer Region zusammenbringen. Noch nie war es mit nur einer Anfrage so einfach und schnell, Angebote von zahlreichen Händlern einzuholen – diese bieten Ihnen attraktive Konditionen über die gewünschte Menge. Vergleichen Sie in Ihrer Software die eingegangenen Angebote – supereinfach und besonders übersichtlich. So finden Sie ganz sicher das passende Angebot – maßgeschneidert für Ihren Betrieb.





So funktioniert NEXT Marktplatz:

In drei einfachen Schritten gelangen Sie zum NEXT Marktplatz:

Sie als NEXT Farming Kunde können einer der ersten sein, die NEXT Marktplatz als Plattform für Ihre Betriebsmittelbeschaffung nutzen – und das in nur wenigen Schritten.

Sie sind noch kein NEXT Farming Kunde? Dann zögern Sie nicht und tauchen Sie jetzt in die NEXT Farming Welt ein!

1 Sie werden per E-Mail auf das Update in Ihrer Software hingewiesen, sobald dieses für Sie verfügbar ist.

2 Sie installieren das Update und aktivieren so NEXT Marktplatz in Ihrer Software.

3 Erstellen Sie Ihre erste Düngemittel-Anfrage und sichern Sie sich das beste Angebot!

”

Der zukunftsweisende NEXT Marktplatz ist für mich eine Plattform mit einer möglichen Win-win-Situation. Den Einkauf von Betriebsmitteln kann ich nun in meinem Farm-Management-System NEXT Farming ^{OFFICE} abwickeln, schnell und transparent. Zusätzlich spare ich mir sehr viel Arbeitszeit, da Angebote von unterschiedlichsten Händlern auf einen Blick einsehbar sind. Das erleichtert meinen Betriebsalltag wesentlich.

Sascha Kaiser,
Landwirt und NEXT Marktplatz Nutzer aus Thüringen

Nachhaltigkeit

Nachhaltigkeit ist unsere Zukunft

Im Hinblick auf veränderte Umweltbedingungen braucht der Pflanzenbau zukünftig mehr Unterstützung aus dem Boden. Vermehrte Trockenperioden, Starkregenereignisse und weitere Widrigkeiten setzen dem Ackerbau zu. Hinzu kommen Resistenzen und die eingeschränkte Verfügbarkeit von chemischen Pflanzenschutzmitteln – gesunde Böden sind daher wichtiger denn je. Auch der Einsatz mineralischer Düngemittel ist wegen gesetzlicher Regelungen wie etwa der Düngeverordnung weiter beschränkt.

Mit der Initiative Klima-Landwirt (IKL) bietet FarmFacts in diesem Zusammenhang Projektpartnerschaften an, die den neuen Bedingungen Rechnung tragen. Dabei stellen wir Umweltleistungen der Landwirtschaft in den Fokus und honorieren diese. Von einem Erkennungszeichen begleitet und in einem anerkannten Prozess definiert, unterstützen wir Sie als Landwirt dabei, die neuen Herausforderungen zu meistern und gleichzeitig gesellschaftlich wichtige Leistungen für Klima und Umwelt zu erbringen.

Die Bereitschaft zur Unterstützung klimaschützender Aktivitäten ist bei Unternehmen, Kommunen und Bürgern in den letzten Jahren gestiegen. Ein langfristig ausgelegtes Klimabündnis im regionalen Umfeld gibt der Landwirtschaft Zukunft.





Initiative Klima-Landwirt

Verantwortung, die sich auszahlt.

Klimawandel ist eine der größten Herausforderungen für die heutige und zukünftige Gesellschaft. Das neue Klimaschutzgesetz beinhaltet jedoch kaum Unterstützung für Landwirte, um den Humusaufbau und damit die Kohlenstoffbindung im Boden zu fördern.

Mit unserer Initiative Klima-Landwirt und den digitalen NEXT Farming Lösungen wandeln wir diese Herausforderung zum Vorteil für Sie als Landwirt:

Im Vordergrund stehen Sie als konkreter Klima-Landwirt, der in seinem landwirtschaftlichen Betrieb den Humusaufbau umsetzt und sich so mit unserer Initiative Klima-Landwirt ein neues Erlösmodell erschließt. Denn mit Zertifikaten unseres Partners CarboCert bestätigen wir Ihren Humusaufbau. Damit können Emittenten aus Industrie, Handwerk und Handel Ihre Humuszertifikate erwerben, um so ihren CO₂-Ausstoß regional und öffentlich transparent zu kompensieren.

Werden Sie Klima-Landwirt und entdecken Sie neue Vergütungsmodelle. Denn unsere Welt braucht Landwirte.

Mit den Klimapatenschaften und Humuszertifikaten ermöglichen wir Ihnen, die Fruchtbarkeit Ihrer Böden zu steigern und Ihre Leistungen für Klimaschutz und Biodiversität entlohnt zu bekommen. Deshalb lautet unser Angebot: Wir wollen, dass Ihre Umweltleistungen, die Sie im Zuge Ihres Feldbaus erbringen, honoriert werden. Durch geänderte Anbaumethoden verbessern Sie die natürliche Produktionskraft Ihrer Flächen. Dies ermöglicht Ihnen langfristig höhere und gleichzeitig zuverlässige Erträge in Kombination mit zusätzlichen Einnahmen für Ihren außerordentlichen Beitrag zum Klimaschutz und zur Biodiversität. Mit der Initiative Klima-Landwirt eröffnen sich neue, stabile und gesellschaftlich anerkannte Erlösmöglichkeiten für Ihren Betrieb.



Vorteile:

Positive CO₂-/N₂O-Effekte

- ✓ Kohlenstoffbindung aus der Atmosphäre
- ✓ Weniger Freisetzung von Lachgas auf dem Feld
- ✓ Geringere Emissionen in vorgelagerten Bereichen (Mineraldüngeraufwand sinkt. Humus stellt mehr Nährstoffe bereit.)

Biodiversität und Landwirtschaft

- ✓ Mehr vielfältiges Leben im und über dem Boden
- ✓ Zusätzliche Landschaftselemente schaffen mehr Vielfalt für Flora und Fauna

Wasserhaushalt

- ✓ Optimierter Nährstoff- und Wasserhaushalt in den Böden
- ✓ Grundwasseraufbau und höhere Wasserhaltefähigkeit der Felder
- ✓ Trockenschäden reduziert
- ✓ Risiko von Trockenschäden und Erosion ist vermindert
- ✓ Gesteigerte Fruchtbarkeit, dadurch bessere Erträge und Schonung von Naturraum



Was macht ein Klima-Landwirt?

Pflanzen entziehen der Atmosphäre durch Photosynthese CO_2 und wandeln diesen in Kohlenstoff um, der in der Biomasse gebunden wird. Wird diese Biomasse im Boden als Humus angereichert, kommt es zu einer Kohlenstoffanreicherung im Boden und zu einer Reduktion des CO_2 -Gehalts in der Atmosphäre. Durch den gezielten Humusaufbau kann somit CO_2 in der Atmosphäre vermindert werden.

Humusoptimierte Böden reduzieren außerdem den Aufwand für Bodenbearbeitung, Mineraldünger und Bewässerung. Dadurch verringert sich zusätzlich der Ausstoß von CO_2 sowohl beim Landwirt als auch bei der Produktion zugekaufter Technik und Betriebsmittel.

Neben der Reduktion von CO_2 in der Umwelt bewirken Maßnahmen zum Humusaufbau gleichzeitig auch die Vermeidung von CO_2 -Freisetzung im Boden. Bei normaler Bewirtschaftung baut sich Humus im Boden ab, dadurch wird CO_2 freigesetzt und belastet die Atmosphäre. Studien sagen auch, dass eine Humusmehrung die N_2O -Emissionen (Lachgas) bedeutsam reduziert. Lachgas ist bis zu 200-fach schädlicher als CO_2 !

Humusaufbau ist gelebter Artenschutz. Die Organismen im Boden und die Artenvielfalt (Zwischenfrüchte inkl. Blühperioden, aufgebrachte Organik) finden verbesserte Umweltbedingungen im Jahresverlauf.

Zudem unterstützen Sie als Klima-Landwirt Ihre Bodenfruchtbarkeit. Damit steigern Sie Ihre Erträge und die Produktion weiterer Biomasse.

Mit der Initiative Klima-Landwirt erzielen Sie also mehrfache Effekte. Sie tragen maßgeblich dazu bei den Klimawandel zu mildern, steigern Ihre Erträge, reduzieren Ihren eigenen CO_2 -Fußabdruck, leisten einen Beitrag zum Artenschutz und können damit im Erfolgsfall auch noch zusätzlich durch die Vergabe von Patenschaften Geld verdienen.

Vorteile:

- ✓ Erschließung eines neuen Erlösmodells
- ✓ Positiver Beitrag zur Biodiversität
- ✓ Erhöhung der Bodenfruchtbarkeit für besseres Pflanzenwachstum
- ✓ Positives Image in der öffentlichen Wahrnehmung als Klima-Landwirt
- ✓ Langfristige Absatzsicherung der landwirtschaftlichen Produkte durch den Produktionsprozess als Klima-Landwirt
- ✓ Steigerung von Ertrag und Reduzierung von Kosten, da weniger Aufwand bei Bewässerung und Bodenbearbeitung pro Ertragseinheit nötig ist.

Ihr Fahrplan zum Klima-Landwirt

1. Teilnahme an der Initiative Klima-Landwirt

Sie sind an dem Programm Klima-Landwirt interessiert? Kontaktieren Sie uns über unser Interessentenformular auf unserer Website unter nextfarming.de/klima-landwirt. Nach einer individuellen Beratung erhalten Sie weitere Unterlagen und Ablauf-Details.

2. Humusbilanz und Maßnahmen

In einer individuellen Abstimmung mit unseren pflanzenbaulichen Fachleuten werden taugliche Maßnahmen mit dem Landwirt definiert und beschrieben. Basis dafür ist ein Auswahlpool mit Einzelthemen welche über Gewichtungen (Punktesystem) in Summe die Klima- bzw. Umweltleistung der Flächen unterlegen.

3. Bodenprobenentnahme

Die Bodenprobenentnahme erfolgt GPS-gesteuert nach einem auditierten, genau festgelegten Prozess. Damit wird ein Höchstmaß an Reproduzierbarkeit sichergestellt. Mit diesem Verfahren wird außerdem gewährleistet, dass bei einer Folgeuntersuchung immer fast identische Einstichstellen angefahren werden. Außerdem werden bei größeren Flächen immer sogenannte „Zonenkarten“ auf Basis langjähriger Satellitendaten eingesetzt, damit in Summe der Einstiche je Probe ein möglichst repräsentatives Ergebnis erreicht wird. Abweichungen und veränderte Zusammensetzungen des Bodens werden so auf ein Minimum reduziert.

Vorgehensweise bei Bodenprobenentnahme:

- ✓ Unterteilung der gesamten Ertragsfläche in Referenzschläge (je 1-5 ha)
- ✓ Eine Probe basiert auf mindestens 15 Einstichen je Referenzfläche (Beprobungseinheit) auf 25 cm Tiefe (Bearbeitungstiefe)
- ✓ Erfassen der GIS (GeoInformationSystem-) Daten mittels Erfassungsgerät
- ✓ Mindestmenge zur Systemteilnahme: 5 Referenzeinheiten bzw. Proben je Projekt

Sie haben Fragen zu der Initiative Klima-Landwirt oder zu der Klimapatenschaft?

Kurt Herbinger
Ansprechpartner
Initiative Klima-Landwirt

Mobil: +49 162 2820923
kurt.herbinger@nextfarming.de



4. Analyse der Bodenprobe

Nach der Bodenprobenahme werden die Proben verpackt und in ein Labor verschickt. Die Analyse des Anteils der organischen Substanz (Humusgehalt) wird durch ein akkreditiertes Labor durchgeführt. Optional wird auch die Analyse der Kationen-Austauschkapazität (KAK) mit angeboten. Bei dieser Analyse wird die potenzielle und aktuelle Austauschkapazität festge-stellt. Dabei wird auch die Verhältnis-mäßigkeit der Nährstoffkonzentration zueinander dargestellt. Denn Nährstoffe müssen im Gleichgewicht vorliegen, damit das Funda-ment für erfolgreichen Humusaufbau geschaffen ist.

Analyse der Bodenproben nach folgenden Parametern:

- ✓ Organische Substanz (Humus) nach DIN EN 15936 (Dumas)
- ✓ C/N-Verhältnis
- ✓ Gesamt-Stickstoff nach DIN EN 16168

Optional:

- ✓ Grundnährstoffe, ph-Wert, Kalkversorgung, Phosphor, Kalium, Magnesium nach VDLUFA
- ✓ KAK nach der Albrecht-Methode inkl. der Spurenelemente Natrium, Schwefel, Bor, Eisen, Mangan, Kupfer, Zink
- ✓ Weitere Analysen auf Anfrage

5. Humusaufbau und weitere Umweltleistungen

Sie als Klima-Landwirt entscheiden in Abstimmung mit unseren Fachleuten über die Maßnahmen und setzen diese nach eigenem Ermessen innerhalb bestimmter Rahmenbedingungen um.

Die Gegenprüfung der errechneten Humusbilanz erfolgt wie die Erstuntersuchung in der Folgeuntersuchung mittels GPS-genauer Bodenprobenahme (Zonenkarte ist bei Folgeuntersuchungen notwendig) und Analyse. Umgesetzte Anbaumaßnahmen und vereinbarte Landschaftselemente werden im Bedarfsfall über Schlagkartei-protokolle, Fernaufklärung und/oder Begehungen stichprobenartig geprüft.

6. Vergütung

Im Falle „geschlossener“ Systeme garantieren Paten eine pauschale Unterstützung je ha und einen Mindestumfang des Engagements. Klima- und Umweltleistungen werden derzeit mit 60,00 Euro je ha und Jahr honoriert. Anbausystem und Biodiversitäts-Komponenten auf den Flächen werden bereits nach dem ersten Jahr beginnend mit Teilzahlungen vergütet.

Nach dem dritten Jahr erfolgt die letzte Teilzahlung, wenn die Vorgaben der vertraglichen Vereinbarung erfüllt sind.



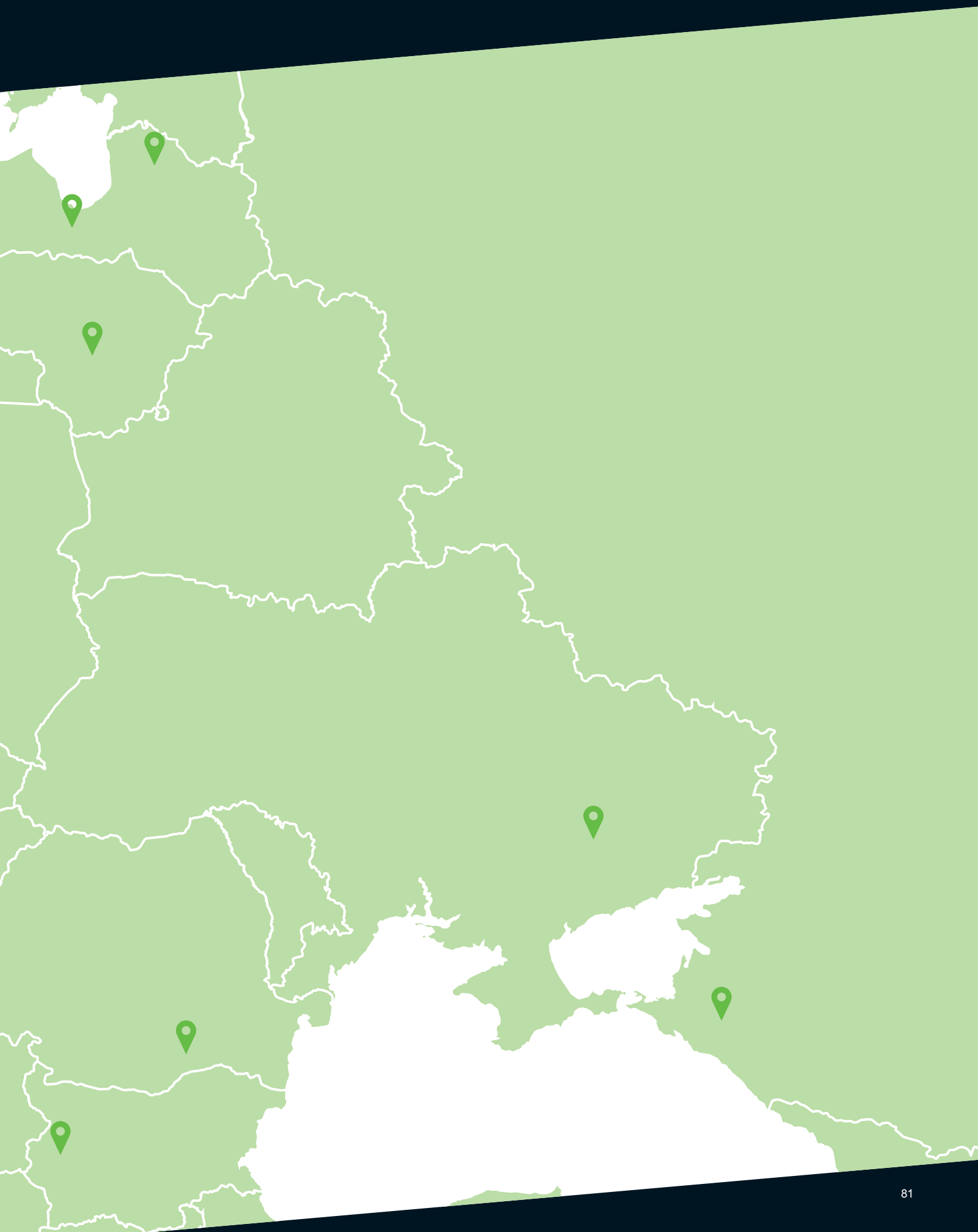
Der Mix macht den Erfolg

Unsere Partner im Überblick

Ob Betriebsmittel- oder Landtechnikhändler, Dienstleister, Hersteller oder Züchter – wir arbeiten sowohl national als auch international mit vielen Partnern zusammen und das auf Augenhöhe. Gemeinsam gehen wir den Weg in die digitale Zukunft der Landwirtschaft.

Übrigens sind wir auch Partner für Bildungseinrichtungen – denn Erfolg beginnt mit einer fundierten Bildung.





Persönlicher Kontakt

Kompetente Beratung – egal, ob im In- oder Ausland, vor Ort oder per Telefon

Ein kompetenter Ansprechpartner in der Nähe gibt Ihnen ein gutes und sicheres Gefühl. NEXT Farming bietet Ihnen einen Rundum-Service und steht bei Fragen und Anregungen jederzeit und gerne zur Verfügung – deutschlandweit und international.



nextfarming.de/landwirt/kontakt


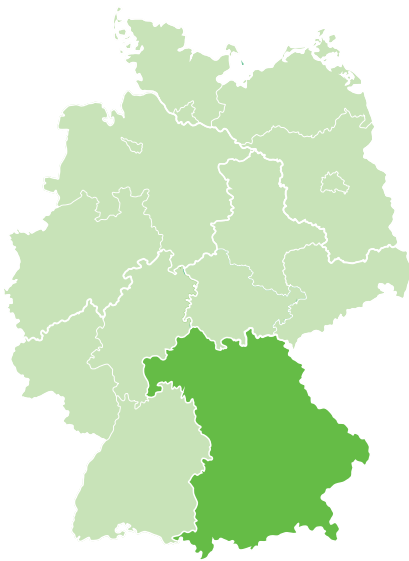


Nationale Ansprechpartner

Kompetente Beratung – egal, ob im In- oder Ausland, vor Ort oder per Telefon


Team Süd-Ost

Bayern



Kurt Herbinger
Leitung

88416 Ochsenhausen
Mobil: +49 162 2820923
kurt.herbinger@nextfarming.de




Max Ampferl
Vertrieb und Service

85092 Kösching
Mobil: +49 177 4972239
maximilian.ampferl@nextfarming.de



Elias Mayer
Vertrieb und Service

89443 Gremheim
Mobil: +49 151 16174919
elias.mayer@nextfarming.de



Moritz Strobl
Vertrieb und Service

90556 Cadolzburg
Mobil: +49 151 42189441
moritz.strobl@nextfarming.de



Ute Schüßler
Vertriebsinnendienst VT Süd

34369 Hofgeismar
Tel.: +49 5671 5003-25
Fax: +49 5671 5003-55
ute.schuessler@nextfarming.de



Team Süd-West

Baden-Württemberg, Hessen, Saarland und Rheinland-Pfalz



Patrik Spiesecke

Leitung

34376 Immenhausen
Mobil: +49 177 3826219
patrik.spiesecke@nextfarming.de



Günter Hanselmann

Vertrieb und Service vor Ort

74575 Schrozberg
Mobil: +49 172 6244749
guenter.hanselmann@nextfarming.de



David Broghammer

Vertrieb und Service

78667 Villingendorf
Mobil: +49 151 16174708
david.broghammer@nextfarming.de



Benedikt Weber

Vertrieb und Service

35719 Angelburg
Mobil: +49 160 97527276
benedikt.weber@nextfarming.de



Lucia Birkmeir

Vertrieb und Service

86641 Rain
Mobil: +49 177 3826246
lucia.birkmeir@nextfarming.de



Ute Schüßler

Vertriebsinnendienst VT Süd

34369 Hofgeismar
Tel.: +49 5671 5003-25
Fax: +49 5671 5003-55
ute.schuessler@nextfarming.de


Team Mitte

Sachsen, Sachsen-Anhalt und Thüringen




Olav Kather
Leitung und Beratung VT Mitte

38315 Gielde
Mobil: +49 177 4972237
olav.kather@nextfarming.de



Robert Häußner
Vertrieb und Beratung

04668 Grimma
Mobil: +49 177 4972216
robert.haeussner@nextfarming.de



Philip Schwabe
Service vor Ort, NEXT GreenSeeker

99707 Kyffhäuserland
Mobil: +49 151 16174892
philip.schwabe@nextfarming.de



Michael Schuppert
Vertrieb und Service vor Ort,
NEXT GreenSeeker

39629 Bismark
Mobil: +49 177 3826213
michael.schuppert@nextfarming.de




Nadja Stephan
Vertrieb und Beratung

01689 Weinböhla
Mobil: +49 151 58788847
nadja.stephan@nextfarming.de




Florian Hickmann
Service vor Ort

04249 Leipzig
Mobil: +49 1707077154
florian.hickmann@nextfarming.de



Sándor Niemann
Service vor Ort

Mobil: +49 175 4526751
sandor.niemann@nextfarming.de



Kirsten Korte
Vertriebsinnendienst VT Mitte

34369 Hofgeismar
Tel.: +49 5671 5003-15
Fax: +49 5671 5003-55
kirsten.korte@nextfarming.de



Frank Biehle

Service und Schulungen vor Ort

04668 Grimma
Mobil: +49 160 97509774
frank.biehle@nextfarming.de



Cornelia Kißner

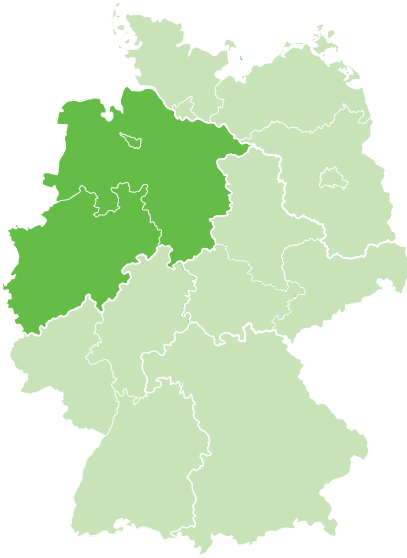
Service und Schulungen vor Ort

Tel.: +49 5671 5003-43
Mobil: +49 171 1472691
Fax: +49 5671 5003-55
cornelia.kissner@nextfarming.de



Team West

Niedersachsen, Nordrhein-Westfalen und Bremen



Volker Möllenkamp
Leitung und Beratung

49492 Westerkappeln
Tel.: +49 5404 2844
Mobil: +49 151 12134575
volker.moellenkamp@nextfarming.de



Henning Beverborg
Vertriebsleiter Niedersachsen

49393 Lohne
Mobil: +49 151 67638000
henning.beverborg@nextfarming.de



Carla Fehling
PLM Lohnunternehmen und
Service vor Ort

34396 Liebenau
Mobil: +49 160 95661621
carla.fehling@nextfarming.de



Sven Desinger
Vertrieb und Service

59379 Selm
Mobil: +49 177 3826215
sven.desinger@nextfarming.de



Felix Vollmer
Vertrieb und Service

31177 Harsum
Mobil: +49 151 15630652
felix.vollmer@nextfarming.de



Claudia Fausten
Support Lohnunternehmer

46499 Hamminkeln
Tel.: +49 2856 9295
claudia.fausten@nextfarming.de

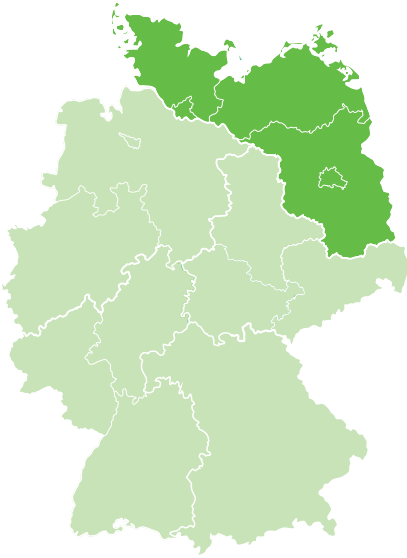


Aurore Van Eemeren
Vertriebsinnendienst VT-West

34369 Hofgeismar
Tel.: +49 5671 5003-18
Fax: +49 5671 5003-55
aurore.vaneemeren@nextfarming.de


Team Nord

Berlin, Brandenburg, Mecklenburg-Vorpommern, Schleswig-Holstein und Hamburg




Gerald Vohse
Leitung und Beratung VT Nord

39628 Bismark (Altmark)
Mobil: +49 160 90505255
gerald.vohse@nextfarming.de



Christian Diebitsch
Vertrieb und Service

17509 Lubmin
Mobil: +49 163 3349246
christian.diebitsch@nextfarming.de




Robin Dietz
Service und Schulung vor Ort

06862 Dessau-Roßlau
Mobil: +49 151 28079593
robin.dietz@nextfarming.de



Steven Burow
Service und Schulung vor Ort

17192 Waren (Müritz)
Mobil: +49 151 44024979
steven.burow@nextfarming.de



Helena Jakob
Schulung und Support

24988 Oeversee
Mobil: +49 151 46247840
helena.jakob@nextfarming.de



Chris Schiller
Service und Schulung vor Ort

17235 Neustrelitz
Mobil: +49 160 4705791
chris.schiller@nextfarming.de



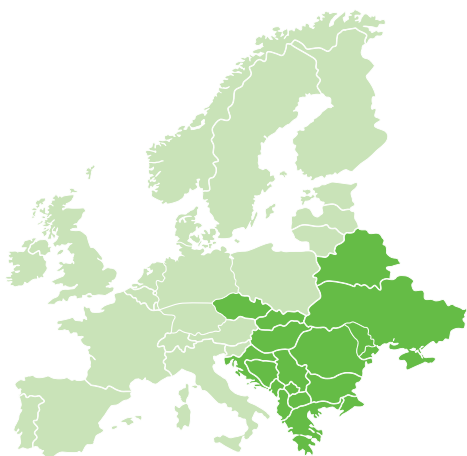
Ute Dienstel
Vertriebsinnendienst VT Nord

34369 Hofgeismar
Tel.: +49 5671 5003-21
Fax: +49 5671 5003-55
ute.dienstel@nextfarming.de

Internationale Ansprechpartner

Kompetente Beratung – egal, ob im In- oder Ausland, vor Ort oder per Telefon

East Sales Area



Edmund-Siegfried Marton
Sales Manager East

Mobile: +49 171 1987116
edmund.marton@nextfarming.de




Romania
FarmFacts GmbH

Edmund Marton
Mobile: +49 171 1987116
edmund.marton@nextfarming.de




SC Agri Cosad Utilaje SRL

Str. Cotul Siretului Nr. 2C
060625 Bukarest
Mobile: +40 784 557525
agricosad@gmail.com



Україна
комплекс будівель та споруд № 55-і

м.Підгородне
Дніпровський р-н
Дніпропетровська обл
Mobile: +380 951885299
dvornyk@agrotek.org.ua




Україна
ТОВ «Агросем»

вул. Тернопільська 2 Б, с. Смиківці,
Тернопільська обл., Україна
Phone: +380 67 3257472
r.bytsa@agroseм.ua




Česká republika
FarmFacts GmbH

Vlastimil Vonsovsky
Mobile: +49 160 97445338
vlastimil.vonsovsky@nextfarming.de




Россия
Россия ООО «Агро-Софт»

Краснофлотская, 66
355003 Ставрополь
Mobile: +7 989 8009985
agro-soft@agro-soft.ru




Россия
Россия ООО «Агро-Софт»

ул. Трудовой Славы, 25
350000 г. Краснодар
Mobile: +7 918 3520733
agro-soft@agro-soft.ru



Россия
Россия ООО «Агро-Софт»

ул. Крестьянская, 1
352193 Краснодарский край. г.
Гулькевичи
Mobile: +7 918 3817085
agro-soft@agro-soft.ru



Magyarország
FarmFacts Hungary Kft.

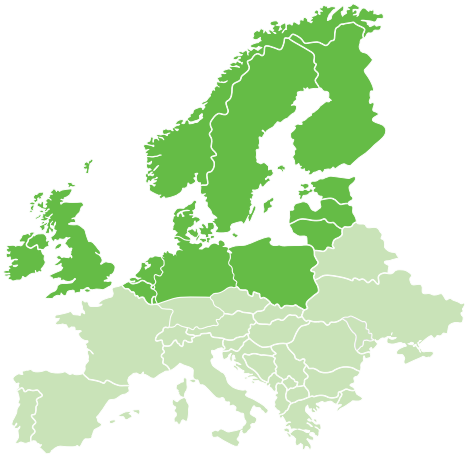
Roboz u. 7
H-7400 Kaposvár
Mobile: +36 30 9938998
Fax: +36 82 999282
info@farmfacts.hu



Павел Козловицкий
Иностранное унитарное предприятие

„ДОЮС БелАгроБалтик“
Якуба Коласа 7А Гродно
тел. +375 152 991121
факс +375 152 991306
моб. +375 44 7723696
pavel.kazlavitski@dojusbelagrobaltic.by

North Sales Area



Harald Köhler
Sales Manager North

34369 Hofgeismar
Phone: +49 178 8160838
harald.koehler@nextfarming.de



Gerald Vohse

Phone: +49 160 90505255
gerald.vohse@nextfarming.de



Sascha Schuster
Contact person for Baltics

Phone: +49 177 3826211
sascha.schuster@nextfarming.de



Volker Möllenkamp
Sales Area Belgium, Netherlands,
Luxembourg

49492 Westerkappeln
Tel.: +49 5404 2844
Mobil: +49 151 12134575
volker.moellenkamp@nextfarming.de



Nederland

ABEMEC Veghel

Pater van den Elsenlaan 4
5462 GG Veghel
Mobile: +31 413 382911
Fax: +31 413 357103
roel.van.erp@nextfarming.com



Polska

BayWa Agro Polska sp. z o.o.

ul. Traugutta 42A
05-825 Grodzisk Mazowiecki
Mobile: +48 22 3546580
centrala@baywa.com



Latvija

SIA „AgTech“

Atmodas iela 19
LV-3007 Jelgava
Mobile: +371 26305153
info@agtech.lv



Lietuva

DOJUS Group | Sales and Support

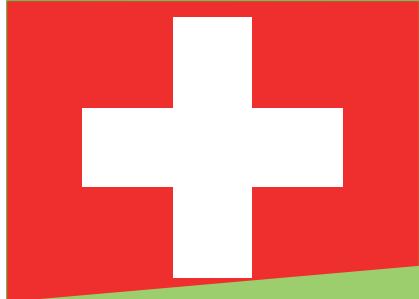
Industrijos parko str. 3
LT-54336 Juodoniai
Mobile: +370 612 24895
edvinas.navickas@dojusgroup.lt

South Sales Area



Kurt Herbinger
Sales Manager South

88416 Ochsenhausen
Phone: +49 162 2820923
kurt.herbinger@nextfarming.de



Schweiz
Studer AG

CH-3421 Lyssach
Mobile: +41 34 4474466
info@farmOffice.ch



Österreich (Wien)
Raiffeisen Lagerhäuser

A-1100 Wien
Mobile: +43 1605 155421
smartfarming@rwa.at



Österreich (Oberösterreich)
AGROservice
DI Detlef WALTER

Sachsendorf 14
A-3474 Sachsendorf
Mobile: +43 664 4333167
Tel.: +43 2738 22500
office@agroservice.at



Österreich
(Niederösterreich / Steiermark)
Mandl-Ostermann GmbH


Ransdorf 20
A-2813 Lichtenegg
Mobile: +43 2643 701023
Fax: +43 2643 701040
anton.ostermann@m-o.at

International Sales Area



Konstantin Köhler
Sales Manager Africa


Phone: +49 5671 5003-37
konstantin.koehler@nextfarming.de



Sascha Schuster

Phone: +49 177 3826211
sascha.schuster@nextfarming.de

Africa Sales Area



Josef Thoma
Sales Manager Africa

Phone: +49 89 92223306



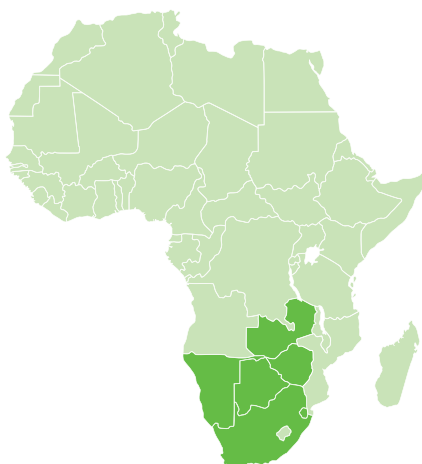
South Africa
BHBW

Josef Thoma
Head of Agricultural Input Business
Expansion
Mobile: +49 89 92223306



Zambia
BayWa AG

Josef Thoma
Head of Agricultural Input Business
Expansion
Mobile: +49 89 92223306



* Dieses Werk ist unter einer Creative Commons Lizenz vom Typ Namensnennung 3.0 Deutschland zugänglich. Um eine Kopie dieser Lizenz einzusehen, konsultieren Sie <http://creativecommons.org/licenses/by/3.0/de/> oder wenden Sie sich brieflich an Creative Commons, Postfach 1866, Mountain View, California, 94042 USA. Microsoft Produktfoto(s) wurden abgedruckt mit Erlaubnis von Microsoft Corporations.

Support

Sie haben eine Frage zu unseren NEXT Farming Softwarelösungen? Wir unterstützen Sie gerne.

Supportzeiten^{OFFICE}

Unser Support-Team kümmert sich gerne zu folgenden Zeiten um Ihre Anliegen:

Mo bis Do

08:00 – 12:00 Uhr

13:00 – 17:00 Uhr

Fr

08:00 – 12:00 Uhr

13:00 – 15:00 Uhr

Unsere Kundenbetreuer für die einzelnen Software-Bereiche erreichen Sie direkt unter:

- ✓ NEXT Farming LW^{OFFICE}: +49 8561 30068-11
- ✓ NEXT Farming AG^{OFFICE}: +49 8561 30068-12
- ✓ NEXT Lohnunternehmer^{OFFICE}: +49 8561 30068-13
- ✓ NEXT Stallbuch Sau^{OFFICE}: +49 8561 30068-15
- ✓ JDoffice: +49 8561 30068-14
- ✓ Weitere Themenbereiche: +49 8561 30068-17
- ✓ Freischaltung: +49 8561 30068-10
(Fr 08:00 - 12:00 Uhr)

Supportzeiten^{LIVE}

Mo bis Fr

08:00 – 17:00 Uhr

Tel.: +49 8561 9999111

live@nextfarming.de

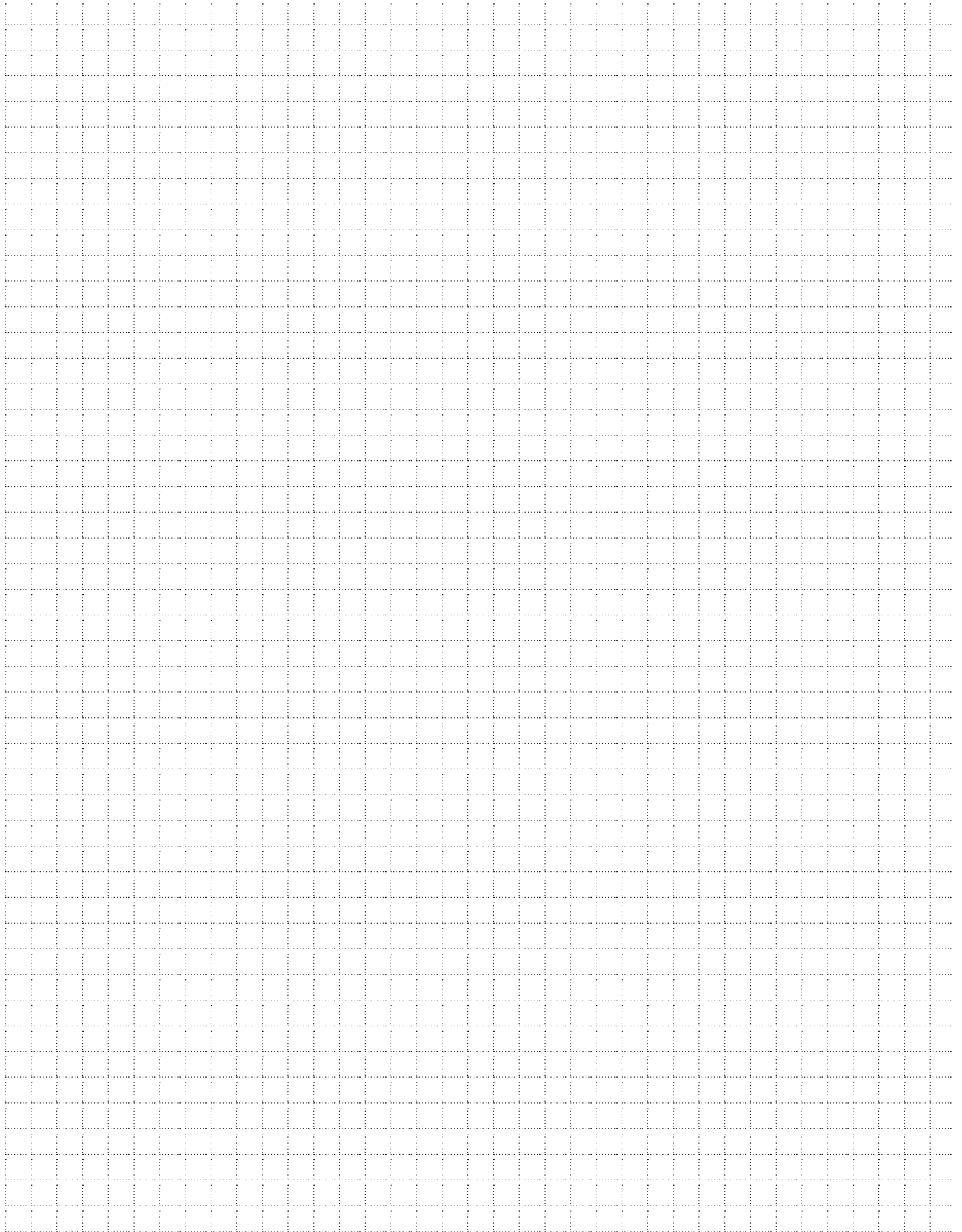


Schlagwortliste

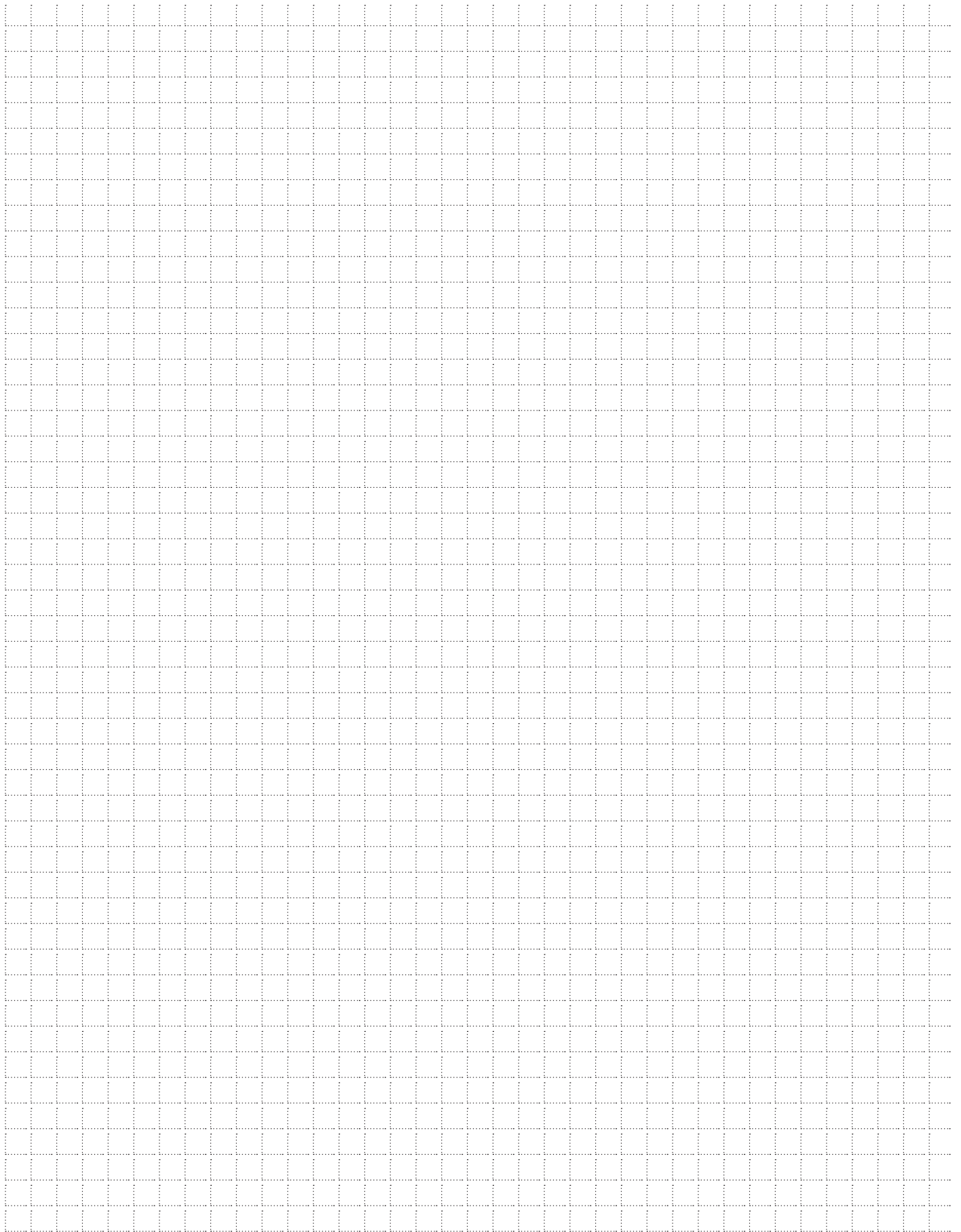
NEXT Farming ^{LIVE}	8	Bodenproben	48
NEXT Machine Management ^{LIVE}	19	Marktplatz	70
NEXT Leitspurmanager ^{LIVE}	20	Nachhaltigkeit	74
NEXT Weglinienkonverter powered by FUSE ^{LIVE}	20	NEXT CropView	54
NEXT Applikationskartencenter ^{LIVE}	33, 37	NEXT Drohnenservice	62
NEXT Anbauplanung und Dokumentation Pro ^{LIVE}	41	NEXT iScout	53
NEXT Starter Paket ^{LIVE}	41	NEXT N-Manager	38
NEXT Düngebedarfsermittlung ^{LIVE}	45	NEXT raindancer	56
NEXT Farming AG ^{OFFICE}	10	NEXT WaterControl	55
NEXT Anbindung Bordcomputer AG ^{OFFICE}	21	NEXT Wetterstation	58
NEXT Pacht- und Flächenverwaltung AG ^{OFFICE}	23	Partner	80
NEXT ALKIS Kataster AG ^{OFFICE}	23	Stickstoff-Sensor	68
NEXT Erntejahr- und Kostenplanung AG ^{OFFICE}	25	Support	95
NEXT Schlagkartei AG ^{OFFICE}	27, 42	TalkingFields Karten	65
NEXT Lagerkonnektivität AG ^{OFFICE}	27	TF Basiskarte	33, 65
NEXT Teilflächenmanagement AG ^{OFFICE}	37	Umsetzung der Düngeverordnung	45
NEXT xarvio Applikations-Timer AG ^{OFFICE}	47		
NEXT Farming LW ^{OFFICE}	12		
NEXT Auftragsmanagement LW ^{OFFICE}	21		
NEXT Lager LW ^{OFFICE}	27		
NEXT Stallbuch Sau LW ^{OFFICE}	29		
NEXT Schlagkartei LW ^{OFFICE}	42, 47		
NEXT Düngeplanung LW ^{OFFICE}	45		
NEXT Farming Apps	14		
NEXT Farming App	15		
NEXT MobileSau App	15, 29		
NEXT MobileDoc App	14, 43		
NEXT MobileJob App	14, 43		

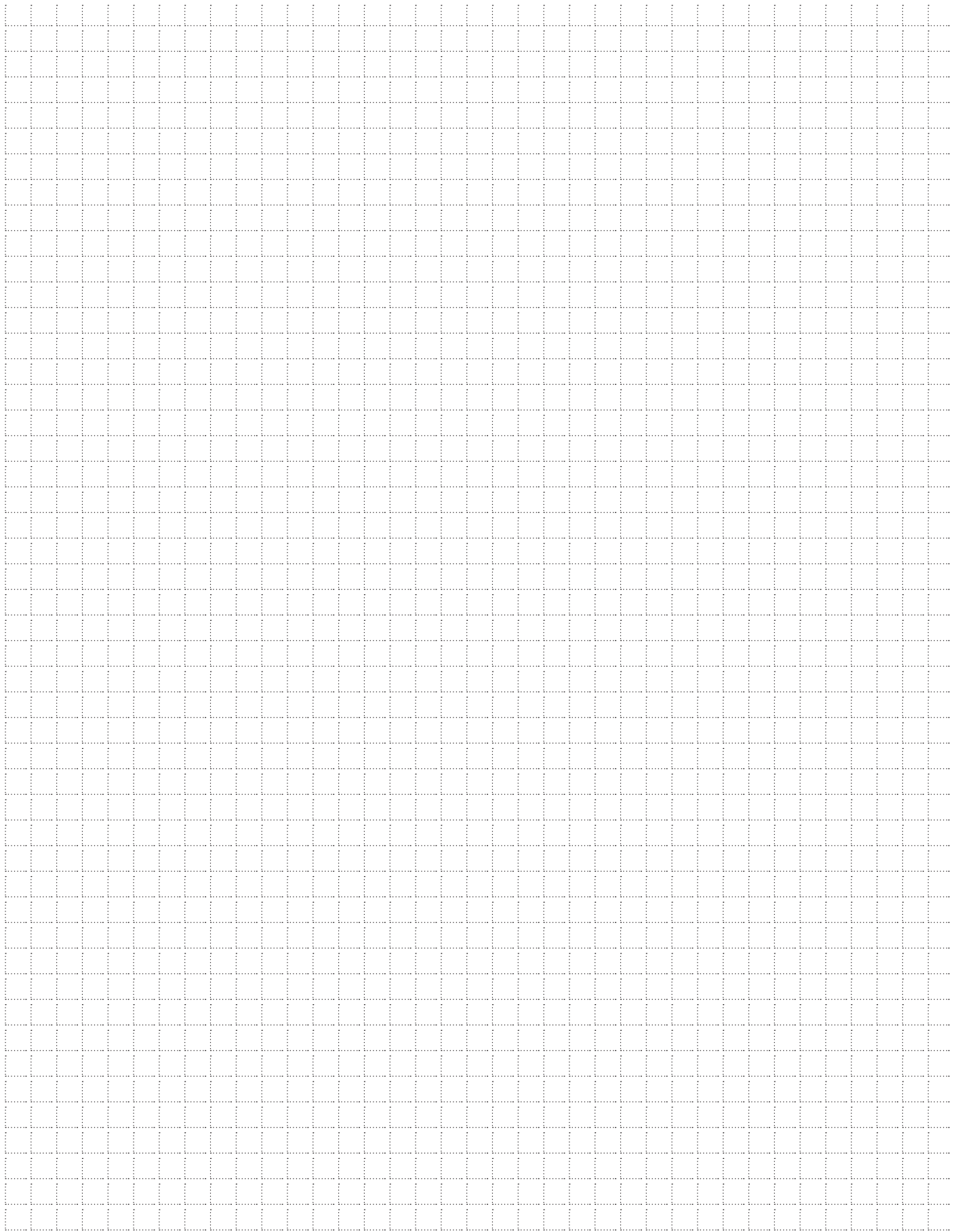


Notizen



Notizen







FarmFacts GmbH
Rennbahnstraße 9
84347 Pfarrkirchen
Tel.: +49 8561 30068-0
Fax: +49 8561 5012
info@nextfarming.de

Büro Kleinbardau
Kleinbardauer Hauptstraße 10
04668 Grimma
Tel.: +49 3437 7601-0
Fax: +49 3437 7601-20

Büro Hofgeismar
Bahnhofstraße 1
34369 Hofgeismar
Tel.: +49 5671 5003-0
Fax: +49 5671 5003-55