

## Mit Weitblick in die erfolgreiche Zukunft!

NEXT Farming Systemlösungen optimieren Ihre John Deere Maschinen.

### Persönlicher Kontakt

Kompetente Beratung – egal ob im In- oder Ausland, vor Ort oder per Telefon

#### Vertriebsregion Nord

Gerald Vohse

Mobil: +49 160 90505255  
gerald.vohse@nextfarming.de

#### Vertriebsregion Ost

Olav Kather

Mobil: +49 177 4972237  
olav.kather@nextfarming.de

#### Vertriebsregion Süd + Schweiz + Österreich

Patrik Spiesecke

Mobil: +49 177 3826219  
patrik.spiesecke@nextfarming.de

#### Vertriebsregion West

Volker Möllenkamp

Mobil: +49 151 12134575  
volker.moellenkamp@nextfarming.de

#### Vertrieb International

Sascha Schuster

Mobil: +49 177 3826211  
sascha.schuster@nextfarming.de

#### Partnermanagement

Corinna Deinert

Tel: +49 5671 5003 33  
corinna.deinert@nextfarming.de

#### Service

Tel.: +49 8561 300 68 14  
office@nextfarming.de

FarmFacts GmbH  
Rennbahnstraße 9  
84347 Pfarrkirchen  
Tel.: +49 8561 30068-0  
Fax: +49 8561 5012  
info@nextfarming.de

Büro Kleinbardau  
Kleinbardauer Hauptstraße 10  
04668 Grimma  
Tel.: +49 3437 7601-0  
Fax: +49 3437 7601-20

Büro Hofgeismar  
Bahnhofstraße 1  
34369 Hofgeismar  
Tel.: +49 5671 5003-0  
Fax: +49 5671 5003-55



## JDoffice Historie

Der Weg zu Ihrem Erfolg.

Seit 1985 programmieren wir – IT-affine Landwirte und Entwickler mit starkem Bezug zur Landwirtschaft – Agrarsoftware-Lösungen. Durch diese langjährige Erfahrung und unsere kompetenten Mitarbeiter sind wir zum Marktführer geworden. Als Experte für landwirtschaftliche Software bieten wir zudem ergänzende Produkte und Dienstleistungen. Bereits seit 25 Jahren verbindet FarmFacts und John Deere eine intensive Partnerschaft. In dieser Zeit konnten beide Seiten umfangreiche Erfahrungen in dem Zusammenspiel von Farm-Management-Systemen und modernen Maschinen sammeln.

### Einstellungen

- ✓ Einfaches Auftragsmanagement und Dokumentation
- ✓ Drahtlose Übertragung der Daten auf John Deere Maschinen
- ✓ Aufzeichnung von Fahrspuren und dazugehörigen Daten
- ✓ Austausch mit MyJohnDeere.com
- ✓ Schlagkartei mit Sperrzonen, Fahrspuren, Applikationskarten, Hintergrundbildern etc.
- ✓ Auch für Lohnunternehmer und Maschinenringe mit direkter Abrechnung

## JDoffice und NEXT Farming

Maschinendaten immer und überall dabei.

JDoffice ist in zwei Ausbaustufen erhältlich: JDoffice LU und JDoffice Pro. Mit Ihren Maschinen ist es via USB Stick, CFCard oder über MyJohnDeere.com direkt verbunden. Mit dem Softwarepaket werten Sie alle Daten aus, können Ihre Leitspuren und GPS-Daten verwalten, erstellen Aufträge und übertragen Daten von einem Terminal zum nächsten. JDoffice macht aus Ihren Daten Erfolg.

	LU	Pro
Stammdatenverwaltung	✓	✓
Anbaudaten/Auswertung	✓	✓
Vermessung	✓	✓
Ertragsdaten	✓	✓
Hintergrundkarten z. B. Luftbilder	✓	✓
Auftragsverwaltung	✓	✓
Lagerverwaltung	✓	✓
Verbrauchsmiteileinsatz	✓	✓
Arbeitszeitauswertungen	✓	✓
Kundenverwaltung	✓	
Teilflächenmanagement (TF-, Applikationskarten)		✓
Fakturierung	✓	
OP Verwaltung/Mahnwesen	✓	
Umsatzstatistiken	✓	
Rechnungsausgangsbuch	✓	
Serienbriefe	✓	✓
Schlagdokumentation	✓	✓
Pflanzenschutzdokumentation	✓	✓
Fahrspurplanung	✓	✓
Auswertungen Business Pack	✓	
AB Linien und Kurven	✓	✓
Auftragsmanagement	✓	✓
Ressourcenauswertung	✓	✓



## Kompatibilität, Stammdatenaustausch und Nutzenbeispiele

Datenaustausch einfach und schnell.

Mit JDoffice Pro können Daten per Knopfdruck komfortabel zwischen dem Operation Center auf MyJohnDeere.com und dem Farm-Management-System NEXT Farming Office oder NEXT Farming Pro ausgetauscht werden. Somit können Daten von Maschinen, mit einem JDLink Connect Telemetriesystem ausgestattet sind, drahtlos auf die Maschine und zurück gelangen. JDoffice Pro, NEXT Farming Office und NEXT Farming Pro sind mit allen etablierten John Deere Displays (Gen 4200/4600, GS 2630, GS 2600, GS 1800) kompatibel. Der Datenaustausch zwischen Generation 4 Display (4200/4600),

JDoffice Pro, NEXT Farming Office und NEXT Farming Pro erfolgt für Unternehmen, Betriebe, Schläge, Vermessungen, Stammdaten, AB Linien, Applikationskarten und Dokumentationsdaten problemlos in gewohnter Form. AB Kurven von John Deere Displays können in der Software eingelesen und unverarbeitet wieder an John Deere Displays rausgeschrieben werden.

Funktion	JD GS Gen 1 + Orig GS	JD GS 1800 Display	JD GS 2600 Display	JD GS 2630 Display	JD Command Center 4200	JD Command Center 4600
Form Datentransfer	PCMCIA Karte	Stick (USB 2.0)	CF Karte	Stick / MYJD	Stick / MYJD	Stick / MYJD
Unternehmen	+	+	+	+	+	+
Betrieb	+	+	+	+	+	+
Schläge	+	+	+	+	+	+
Anbau	+	+	+	+	+	+
Schlagkonturen	-	+	+	+	+	+
AB Linien	-	+	+	+	+	+
AB Konturen	-	-	+	+	-	-
Hintergrundbilder	-	-	+	+	+	+
Aufträge	+	+	+	+	-	-
Stammdaten	+	+	+	+	+	+
Maschinendaten	+	+	+	+	+	+
iTECH-Einstellungen	-	+	+	+	-	-
Dokumentation	+	-	+	+	+	+
Applikationskarten	+	-	+	+	+(RX)	+(RX)



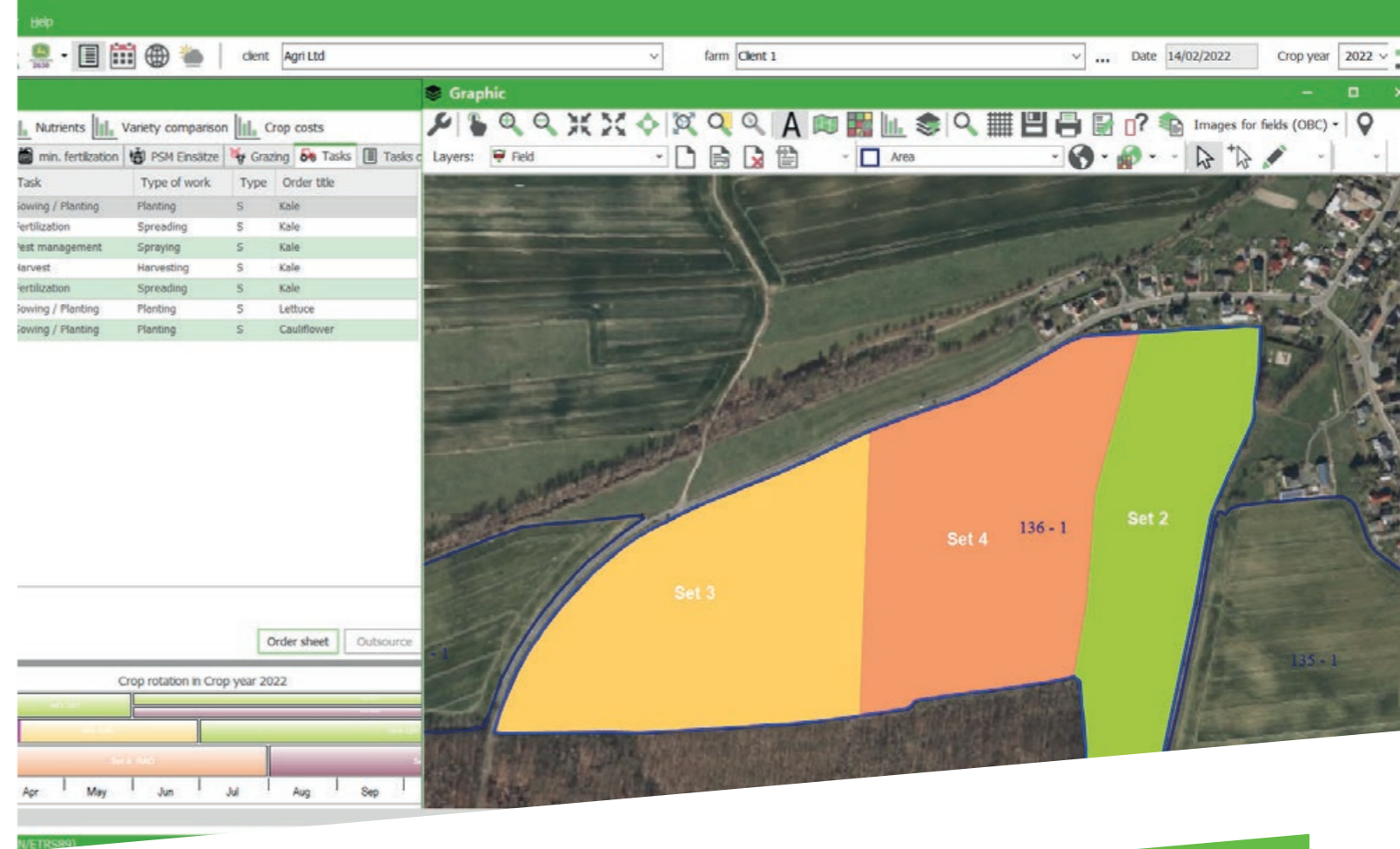
## Management Ihrer Betriebsprozesse und Schläge.

Einfache Dokumentation und Flächenverwaltung.

JDoffice unterstützt Sie bei der täglichen Arbeit auf Ihrem Betrieb. Überbetriebliche Planungen und Dokumentationen lassen sich im Handumdrehen erledigen und stehen später für umfangreiche Auswertungen jederzeit zur Verfügung. Mittels einfachem Datentransfer von landesspezifischen Flächendaten ist eine unkomplizierte Verwaltung des Betriebes möglich. Im übersichtlichen GIS mit Einbindung unterschiedlicher WMS und WFS Dienste, z.B. BING Maps oder Sentinel-2 Daten, haben Sie stets den grafischen Überblick über Ihre Schläge. Das neue GIS bietet erweiterte Möglichkeiten der Ebenenverwaltung inkl. freier Ebenen wie Drainagen, Feldeinfahrten, Wasserschutzgebiete etc.

### Ihre Vorteile

- ✓ Optimale Organisation aller Betriebsarten:
  - ✓ Familienbetrieb
  - ✓ Maschinengemeinschaft
  - ✓ Betriebsgemeinschaft
  - ✓ Lohnunternehmen
  - ✓ Großbetrieb
- ✓ LIVE-Zugriff auf Satellitendaten über MapServer
- ✓ Optimale Einbindung von TalkingFields Karten



## Teilflächenmanagement.

Jede Teilfläche exakt führen.

Auf Basis von TalkingFields Karten können maschinenbezogene Applikationskarten einzeln oder gesammelt erstellt und direkt an die jeweilige John Deere Maschine gesendet werden. Im Gegenzug können von den John Deere Maschinen gesammelte Daten zur einwandfreien Dokumentation und für Auswertungen bereitgestellt werden.

## Fahrspurplanung.

Arbeiten mit digitalen Leitspuren.

Bei der Leitspurplanung ist es möglich, AB Linien und AB Kurven auf John Deere Displays zu übertragen. Das neue und verbesserte Fahrspurmanagement ermöglicht zudem eine Beetplanung und ein effizientes Vorgewendemanagement.

### Ihre Vorteile

- ✓ Umfangreiche Erweiterung der Fahrspurplanung:
- ✓ Beetplanung (wichtig für Gemüsebaubetriebe)
- ✓ Individuelle Abstände, systematische Wiederholung
  - ✓ AB Kurven
  - ✓ Datentransfer von und zu anderen Bordcomputern (Trimble, CNHi, AGCO, Claas, ISO u.a.)
  - ✓ Spuren pro Erntejahr aktivieren und deaktivieren
- ✓ iTEC-Daten anlegen, sichern und speichern
- ✓ Kostenkalkulation und IST-Auswertung von Maschinen
- ✓ Verbrauchsmittelstatistik für Diesel, Wasser, Ersatzteile u.a.



## NEXT Field Service und MyJD.com

Unser Field Service Partner Programm ermöglicht es Ihnen, Ihren Kunden den bestmöglichen Service für Bodenproben zu bieten. Sie können problemlos ein kleines Team gründen, Ihren Service erweitern, oder unser bestehendes Netzwerk nutzen um einen Bodenprobenahme-Service aufzubauen.

### Alles aus einer Hand

Nutzen Sie unser Full Service Paket und erhalten Sie Zugang zu unseren LAB-Services rund um den Globus. Lernen Sie unser kompetentes Team und Lösungen für Ihre Ansätze kennen. Sie brauchen Hilfe beim Marketing um Ihren Service noch weiter zu steigern: Kein Problem! Wir decken alle Bereiche ab, damit Sie loslegen können!

### Leistungsindikator

Die Bodenprobenahme ist der einfachste Weg, um die Hektar in Ihr System zu bekommen und mit dem System zu interagieren. Reale Fallbeispiele von unseren Kunden, die diese Art von System betreiben sind verfügbar.

### Genau das ist der Punkt!

Sprechen Sie Ihre bestehenden Kunden direkt an. Erweitern Sie Ihr Servicegebiet. Bringen Sie die Schlaggrenzen und Applikationskarten zurück in MyJohnDeere.com. Seien Sie noch näher an Ihren Kunden!



## Jdoffice Pro und die Düngeverordnung/Cross Compliance

Die Novellierung der Düngeverordnung (DüV) ist seit dem 30.04.2020 in Kraft. Seitdem ist der Betriebsinhaber gemäß § 10 Absatz 2 verpflichtet, spätestens zwei Tage nach jeder Düngungsmaßnahme, diese zu dokumentieren.

Die meisten Betriebe müssen gemäß DüV 2020 erstmalig den jährlichen betrieblichen Nährstoffeinsatz gemäß Anlage 5 DüV aufzeichnen. Diese Aufzeichnung muss bis zum 31.03. erstellt werden und wird im Rahmen von Fachrechts- und CC-Kontrollen geprüft.

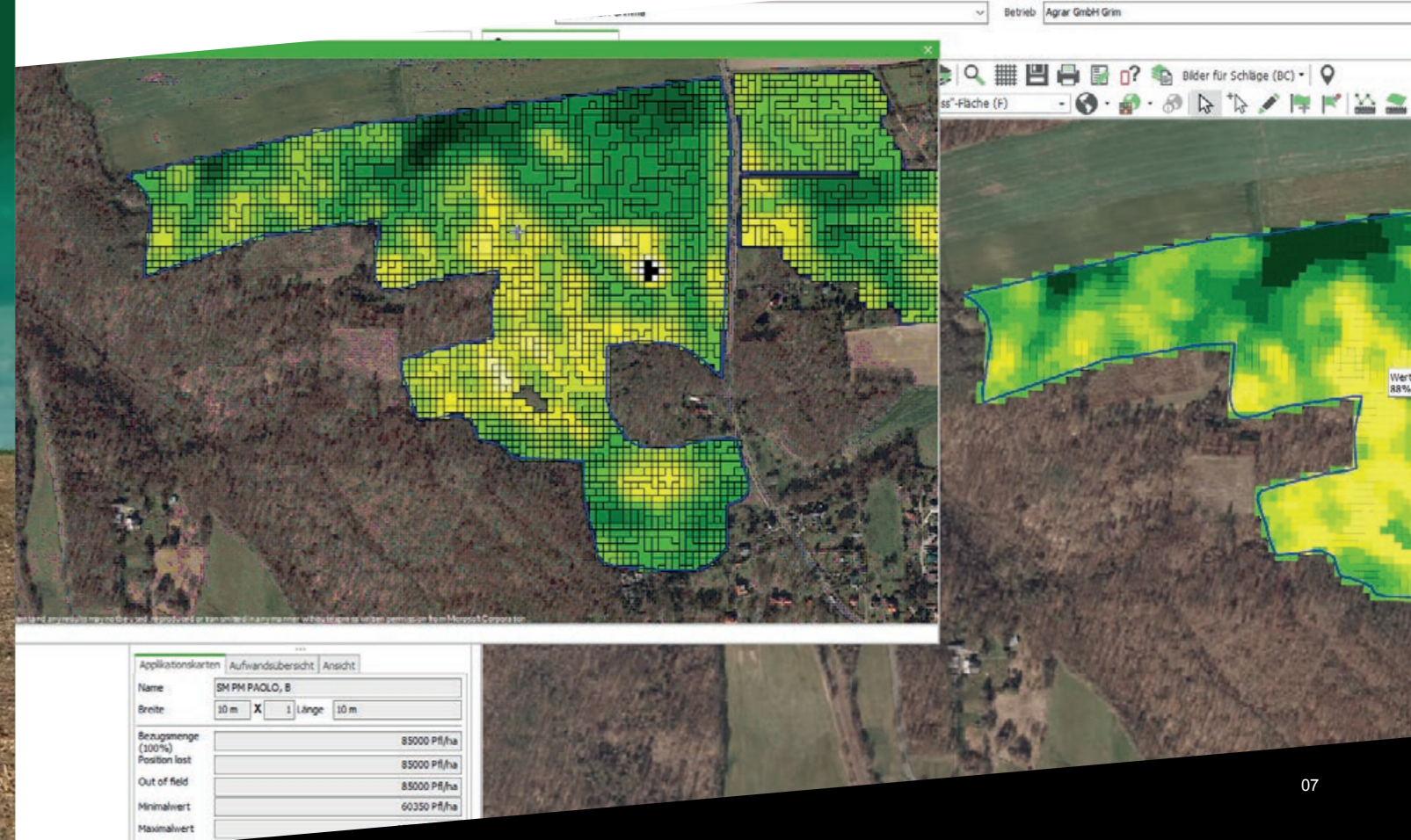
Die Regelungen können mit NEXT Farming Pro und dem Datenaustausch mit der John Deere Maschine bequem umgesetzt werden.

1. NEXT Farming Pro erfolgt die Anbau- und Düngplanung (nach Landesrecht)
2. Auf Basis dieser Daten, zusammen mit GPS gestützten Bodenproben, können die optimierten Applikationskarten erstellt werden.
3. Die Aufträge mit oder ohne Applikationskarten werden an das JD Display übergeben, Die Maschine arbeitet die Aufgaben ab und speichert alle Ausbringdaten.
4. Alle IST Daten werden zurück in NEXT Farming Pro übertragen und die Dokumentation bis hin zur betrieblichen Nährstoffbilanz/Stoffstrombilanz ist DüV konform erledigt.

ERMITTLUNG DES DÜNGEBEDARFS 2022			
nach DüV § 4 und Anlage 4			
Agrar GmbH Gimma		Erstellungsdatum: 17.03.2022	
Agrar GmbH Gimma			
Hauptstrasse 12			
04566 Kleinbardau			
11 - 01 Gimmar Str. 1 / 28.8728 ha / Stomax		Feldblock:	
<b>Grunddaten</b>			
DüV Fruchtart	Erzeugnis	Erzeugnis DüV	Zielertrag
Stomax	Stomax, Pfl. 32% TM/ha	450 dt/ha	0 dt/ha
Gebiet mit hoher Nährstoffbelastung nach § 13a DüV	Stickstoff	ja <input type="checkbox"/> nein <input checked="" type="checkbox"/>	Phosphor ja <input type="checkbox"/> nein <input checked="" type="checkbox"/>
Stickstoffbedarf	Ergebniswert	Stickstoffbedarf kg N/ha	Phosphorbedarf kg P/ha
Stickstoffbedarf bei Referenzertrag nach Anlage 4 Tabelle 2 DüV		200 kg/ha	
In Boden verfügbare Stickstoffmenge N <sub>eff</sub>	durchwurzbare Bodentiefe des Schläges: 54 cm		
Zur-/Abschlag zum Bedarfswert durch Ertragsdifferenz nach Anlage 4 Tabelle 3 DüV		-450 dt/ha	-135 kg/ha
Stickstoffnachlieferung aus dem Bodenverfall nach Anlage 4 Tabelle 6 DüV	Humusanteil:	2,10 %	
Stickstoffnachlieferung aus			

Das gleiche gilt natürlich auch für die Aussaat und den Pflanzenschutz. Beim Pflanzenschutz können zusätzlich alle weiterführenden Auflagen eingehalten werden, gemeinsam können wir sogar jede einzelne Düse an- und abschalten wenn diese eine Nichtzieflfläche streift.

**NEXT Farming Pro und John Deere = EINFACH + ÜBERSICHTLICH + SICHER**

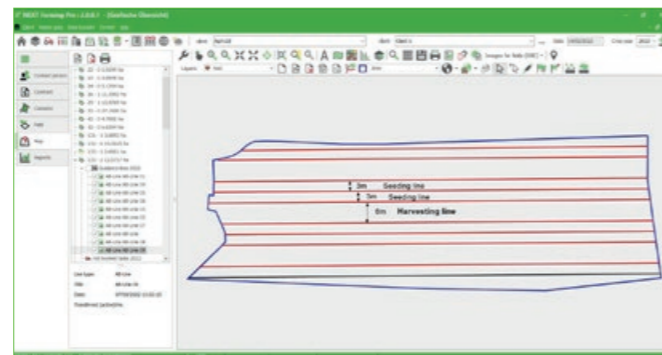
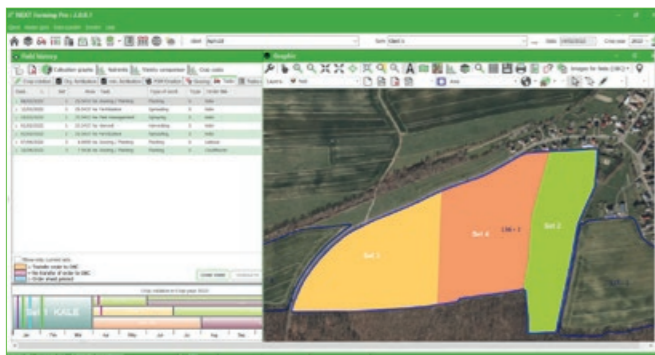




## JDoffice Pro im Gemüsebau

Im Gemüsebau geht es um höchste Präzision und Optimierung aller Arbeitsabläufe. Die Dokumentationspflicht nach höchsten Standards sind extrem wichtig. Die Kombination von John Deere Maschinen, RTK Technologie und NEXT Farming Software hat sich hier in den letzten Jahrzehnten sehr bewährt.

Gemüse wird in Sätzen angebaut, auf den Felder gibt es unterschiedliche breite Fahrspuren und Arbeitswege. All diese Anforderungen mit den grundlegenden Aufgaben (Flächentausch, kurzzeitige Nutzung), Bodenarten, Bodenbeprobung, DüV und täglicher Arbeitsorganisation in einer Software zusammen zu haben: das ist der große Vorteil den Kunden an NEXT Farming Office schätzen.



## JDoffice Pro im Lohnunternehmen

Im landwirtschaftlichen Lohnunternehmen zählt die optimale Arbeitsorganisation, Kundenzufriedenheit, Zuverlässigkeit und zeitnahe Abrechnung aller Dienstleistungen.

NEXT JDoffice LU verfügt über alle notwendigen Dokumentationen, die für Ihre Kunden immer wichtiger werden – ohne Mehraufwand für Sie. Preise können Sie kundenspezifisch und zeitraumbezogen hinterlegen. Mit Hilfe der farblichen Kennzeichnung von nicht kosten-deckenden Maßnahmen haben Sie direkt alle Kosten im Blick.

**Landw. Lohnunternehmen**  
**AGRAR Hermann Falkensee**

AGRAR Hermann Falkensee Südamer Straße 11 40322 Bielefeld

Auftrags-Nr: 2 von 3  
Datum: 04.10.2020  
Kunden-Nr.: 10122  
Unser Zeichen:

**Rechnung 20035**

Datum	Menge	Einheit	Bezeichnung	E-Preis	Netto	USt
04.10.2020	0,38	Stk	John Deere 7920			3
04.10.2020	0,37	Stk	Zusatzag Häckselwagen 1	45,00	16,46	3
04.10.2020	4,27	Stk	Zusatzag Häckselwagen 2	45,00	191,98	3
04.10.2020	7,74	ha	Häckeln	180,00	1.381,17	3
04.10.2020	2,40	Stk	John Deere 7920			3
04.10.2020	2,32	Stk	Zusatzag Häckselwagen 1	45,00	104,50	3
04.10.2020	27,59	Stk	Zusatzag Häckselwagen 2	45,00	1.216,22	3
04.10.2020	3,98	ha	Häckeln	100,00	398,19	3
04.10.2020	1,33	Stk	John Deere 7920			3
04.10.2020	1,19	Stk	Zusatzag Häckselwagen 1	45,00	53,71	3
04.10.2020	13,92	Stk	Zusatzag Häckselwagen 2	45,00	626,58	3
<b>Gesamtbetrag:</b>					<b>7.097,47</b>	<b>EUR</b>
USt: 3	16,00 %				1.130,80	EUR
USt: 3	19,00 %				0,00	EUR
<b>Gesamtruf:</b>					<b>8.498,27</b>	<b>EUR</b>

**Zusatzbedingungen**  
2,00 % Skonto von 8.198,27 EUR = 163,97 EUR  
Der Betrag wird zum 12.10.2020 unter Angabe unserer Übertragungs-ID DE922203989898989898 und der Mandatreferenz 81PW68SCHLUSHTHAFFRAJLJ04 von Ihrem Konto IBAN DE9340100501210005100, Vereinigte Volksbank Münster, BIC GENODE33MISC, abgebucht.  
Bitte nicht überweisen, wir buchen von Ihrem Konto ab.  
Bitte beachten Sie uns am Tag der offenen Tür.

### Ihre Vorteile

- ✓ Einfache Bedienung
- ✓ Dokumentation für den Landwirt ohne zusätzliche Arbeit
- ✓ Schnelle Erfassung der täglichen Arbeitsabläufe
- ✓ Einzelbuchungen und Sammelbuchungen
- ✓ Individuelle aussagekräftige Auswertungen
- ✓ Datenerfassung via App
- ✓ Auftragsmanagement und Anbindung mit Ihrem Bordcomputer
- ✓ Dieselmessung (mit oder ohne Fakturierung)
- ✓ Lagerverwaltung
- ✓ Kundenspezifische Preise
- ✓ Zahlungsmanagement (SEPA-Lastschriften / Mahnwesen)





## NEXT raindancer

Steuerung und Überwachung Ihrer mobilen Beregnung via Smartphone oder PC

Mit NEXT raindancer können Sie jede Ihrer Beregnungsanlagen herstellerunabhängig mit Ihrem Smartphone und PC überwachen und steuern. NEXT raindancer dokumentiert und überträgt permanent die aktuelle Position sowie den Wasserdruck per Mobilfunk zum Server. Sollte es zu einem Problem kommen, erhalten Sie eine Warnmeldung per SMS und können via App die Anlage stoppen. Mit der Funktion „AutoSpeed“ reguliert NEXT raindancer selbständig die Einzugs geschwindigkeit unter Berücksichtigung des Drucks. Ergänzend dazu wurde die NEXT raindancer Sektorverstellung entwickelt. Die Sektorverstellung stellt automatisch den Winkel der Beregnungskanone ein und ermöglicht so eine vollständige und exakte Beregnung Ihrer Felder.

### Ihre Vorteile

- ✓ Echtzeitüberwachung der Beregnungsanlage
- ✓ Flexible Auswertungsmöglichkeiten
- ✓ Einsatz- und Umsetzungsplanung
- ✓ Berechnung des Beregnungsbedarfs
- ✓ Warndienst bei einer Störung
- ✓ Option zur Fernsteuerung und teilflächen-spezifischer Beregnung
- ✓ Automatische Steuerung der Einzugs geschwindigkeit
- ✓ Automatische Erfassung und Protokollierung
- ✓ Herstellerunabhängig aufrüstbar für sämtliche Trommel-, Linear- und Kreisberegnungsanlagen

## NEXT WaterControl

Revolutionäre Steuereinheit für Magnetventile und Wasserzähler in der Bewässerung

Mit NEXT WaterControl können Sie Ihre Bewässerungsanlage remote überwachen und intelligent steuern. Die Steuereinheit kommuniziert in Echtzeit per Mobilfunk mit dem Server. Somit erfolgt die Umsetzung der Befehle an die Magnetventile innerhalb weniger Sekunden. Zur automatischen Steuerung können Zeitpläne für ein oder mehrere Ventile definiert werden. Durch die Verknüpfung mit der NEXT Wetterstation sind die lokalen Wetter- und Bodendaten vollkommen integriert.

### Ihre Vorteile

- ✓ Remotesteuerung und -überwachung der Bewässerungsanlage
- ✓ Manuelle und automatische Bewässerung nach Zeitplan oder Sensorik
- ✓ Bedarfsgerechte Bewässerungsgaben mit Sensorik
- ✓ Automatische Dokumentation des Wasserverbrauchs
- ✓ Rechtzeitige Warnung bei Störung



## NEXT Wetterstationen

Präzisen und verlässlichen Wetterinformationen für Ihren Betrieb

NEXT Wetterstation ist das wichtigste Managementwerkzeug für Wetterüberwachung, Arbeitsplanung, Bewässerungsmanagement, Frostschutz und Krankheitsmodellierung für einen effizienteren Pflanzenschutz.

Alle NEXT Wetterstationen funktionieren vollkommen autark durch Solarpanel und Akku. Somit können diese Stationen frei auf dem Hof oder auf dem Feld platziert werden und dort messen, wo es relevant ist.

Basierend auf den lokalen Daten können präzise Krankheits- und Schädlingsmodelle berechnet werden. Gleichzeitig lernt die Wettervorhersage und Arbeitsplanungsmodelle anhand der Stationsdaten und präzisiert sich von Tag zu Tag.

### Ihre Vorteile

- ✓ Autarke Wetterstationen speziell für die Anwendung in der Landwirtschaft entwickelt
- ✓ Drahtlose Datenübertragung über Mobilfunk
- ✓ Inklusive App und Webportal
- ✓ Präzise Krankheitsmodelle basierend auf den gemessenen Daten
- ✓ Mikrolokale Wettervorhersage
- ✓ Direkter Datenimport mit NEXT Farming und MyJohnDeere.com





## NEXT GreenSeeker

Die sensorgesteuerte Bewirtschaftung Ihrer Flächen.

Der NEXT GreenSeeker ermittelt während der Überfahrt die Vitalitäts- und Biomasseunterschiede im Bestand. Bereits geringe Abweichungen werden durch ein aktives System mit eigener Lichtquelle zuverlässig erkannt.

Die Qualität der Bestandsanalyse kann durch das Hinterlegen einer Faktorkarte (Map-Overlay) weiter gesteigert werden. Mit ihr erkennt der NEXT GreenSeeker nicht nur den aktuellen Zustand der Frucht, sondern berücksichtigt auch die unterschiedlichen Ertragspotenziale im Schlag, die für einen Sensor nicht sichtbar sind.

Der NEXT GreenSeeker steuert mit diesen Informationen das jeweilige Ausbringungsgerät mit der von Ihnen vorgegebenen Strategie sowie Höchst- und Mindestmengen.

**Sowohl Landwirte, als auch wissenschaftliche Arbeiten und Feldversuche bestätigen, dass der Einsatz des NEXT GreenSeekers Erträge und Qualitäten deutlich steigert, Kosten senkt und zusätzlich die Umwelt schont.**

## Die TF-Karten und der NEXT GreenSeeker im Praxiseinsatz.

Versuchsstandort		Variante			
		Konstant	NEXT GreenSeeker	Andere Sensorhersteller	TalkingFields
Quarnbek	Ertrag [dt/ha]	104,90	111,03	105,32	109,61
	Proteingehalt [%]	11,17	12,25	11,52	12,18
	Stickstoffaufwandmenge [kg N/ha]	278,90	273,61	302,38	297,87
	Stickstoffbilanzsaldo [kg N/ha]	94,58	70,56	120,56	98,71

## Neuerungen beim NEXT GreenSeeker

- ✓ Ballastierbares Gestänge von 500 - 1.200 kg
- ✓ Einhaltung der Vorgaben und Mengen der DüV
- ✓ NEXT GreenSeeker online
- ✓ NEXT GreenSeeker ISO international (verfügbar in den Sprachen: Deutsch, Englisch, Französisch, Lettisch, Litauisch, Niederländisch, Polnisch, Serbisch, Tschechisch, Ungarisch und Russisch)
- ✓ Volle ISOBUS-Kompatibilität durch VT/TC-Funktionalität
- ✓ Verbindung zu den ISOBUS-Terminals über InCab
- ✓ Direkte Steuerung der ISOBUS-Geräte wie Düngestreuer, Pflanzenschutzspritze, Sämaschine und Güllefass
- ✓ Steuerung von Nicht-ISOBUS-Geräten möglich
- ✓ Linke und rechte Seite separat ansteuerbar (Düngestreuer/Pflanzenschutzspritze)
- ✓ Für Raps: Berechnung des Nährstoffbedarfs durch Kartierung vor der Vegetationspause
- ✓ Dynamische Kalibrierung während der Fahrt
- ✓ Unterstützung des Standards Peer-Control

## Ihre Vorteile

- ✓ Optimierung der Gabe von Düngemitteln und Wachstumsregulatoren durch teilflächenspezifische Applikation
- ✓ Kosten werden gesenkt und die Umwelt geschont
- ✓ Einsatz von Pflanzenschutz- und Düngemitteln sowie Höchst- bzw. Mindestmengen bestimmen
- ✓ Bei Raps: Berechnung des Nährstoffbedarfs durch Kartierung vor Vegetationspause
- ✓ Einsatz zu jedem Stadium der Fruchtarten möglich
- ✓ Kostenvorteil gegenüber anderen aktiven Systemen
- ✓ Schnittstellen zu allen regelbaren Düngestreuern, Spritzen oder anderer Ausbringtechnik
- ✓ Volle Kompatibilität durch herstellernunabhängige Anbindung an Bordcomputer mittels ISOBUS
- ✓ Möglichkeit des Map-Overlay
- ✓ Variable Anzahl an Sensorköpfen (2 oder 4) ermöglicht den Einsatz für unterschiedliche Anwendungszwecke
- ✓ Anbringen der Sensorköpfe (2, 4 oder 6) direkt an Düngestreuer oder Spritze möglich
- ✓ Dynamische Kalibrierung während der Fahrt
- ✓ Aktives System mit eigener Lichtquelle





## NEXT WeedSeeker und NEXT MagGrow

Mit diesen beiden Nachrüstlösungen können Sie jede Pflanzenschutzspritze erheblich aufwerten.

Der WeedSeeker ist ein aktives Spotspray System das es ermöglicht über eine exakte Einstellung am Display entweder nur dort zu spritzen wo eine Pflanze mit einer gewissen Grünfärbung steht oder umgekehrt, also nur dort wo keine Pflanze steht.

In Reihenkulturen können so Unkräuter gezielt gespritzt werden oder Pflanzen können gezielt behandelt werden.

**Mit MagGrow kann jede Pflanzenschutzspritze nachgerüstet werden.** Das System bietet eine bessere Benetzung durch optimierte Tröpfchengröße und reduziert die Abdrift um bis zu 70 %.

Sie können auch bei höheren Windgeschwindigkeiten noch ohne Abdrift fahren.



- ✓ Besteht aus 8 Sprühverteilern aus Metall und Magneten in der Leitung im Gestänge
- ✓ Spritzbrühe wird zwischen Tank und Düse hindurchgeleitet und im Gestänge magnetisch behandelt
- ✓ 2 magnetische Behandlungen erzeugen verbesserte Tröpfchen

**NEXT Farmtools von Luda.Farm**  
Überwachungskameras, Maschinenkameras, Zaunwächter und viele weitere Helfer für Ihren Alltag.

### FarmCam Mobility

Die FarmCam Mobility ist eine vollkommen autarke Kamera und perfekt geeignet, für die Überwachung von Bereiche ohne Netzstrom und Internetanschluss. Die HD-Bildübertragung erfolgt per 3G und 4G Mobilfunk direkt auf die App in Ihrem Smartphone, Tablet oder PC.



### MachineCam Mobility HD

Die MachineCam Mobility HD ist ein mobiles Kamerasystem für jedes Gerät und jede Maschine. Das robuste Paket besteht aus einer drahtlosen Funk-Kamera mit Magnethalterung (40 kg Haftkraft), einem Monitor und einem aufladbaren Powerbank-Akku (mit Magnethalterung) für die Stromversorgung. Die Installation und Umsetzung von Maschine zu Maschine ist in nur einer Minute möglich.

### FenceAlarm

Der FenceAlarm überwacht die Zaunspannung in Ihrem elektrischen Weidezaun rund um die Uhr. Das Gerät überträgt per Mobilfunk die aktuelle Zaunspannungswerte zum Sever, wo diese per App und Webportal abgerufen werden können. Sollte einen von Ihnen eingestellten Grenzwert unterschritten werden, erhalten Sie sofort eine Push-up Benachrichtigung.



**NEXT Lagerkonnektivität**  
Direkter Datenaustausch mit den Tanksystemen von TECALEMIT.

NEXT Lagerkonnektivität ermöglicht einen direkten Import der Be-tankungsdaten in das NEXT Farming Pro. Alle Tankvorgänge werden übersichtlich im Lager geführt und den jeweiligen Maschinen zugewiesen. Somit haben Sie einen optimalen Überblick über die Verbräuche und den aktuellen Füllstand Ihrer Tankanlage.

